

Válvula Antirretorno Pilotada con Detección de Estado

Características

- El uso de un solapamiento positivo garantiza que la salida de las señal se realice únicamente después de que la válvula se haya cerrado completamente.

* Solapamiento positivo: estructura que garantiza un estado completamente cerrado desplazando ligeramente la posición de la válvula después de que se haya cerrado completamente (para eliminar los efectos de la histéresis)

- Con el detector magnético se detecta la posición de apertura y cierre de la válvula antirretorno.

- Varios tamaños disponibles

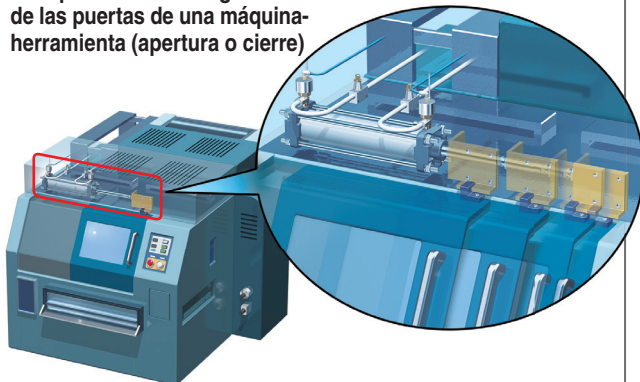
Tamaño del cuerpo: 5 tipos

Tamaño de conexión: M5, G1/8, G1/4, G3/8, G1/2

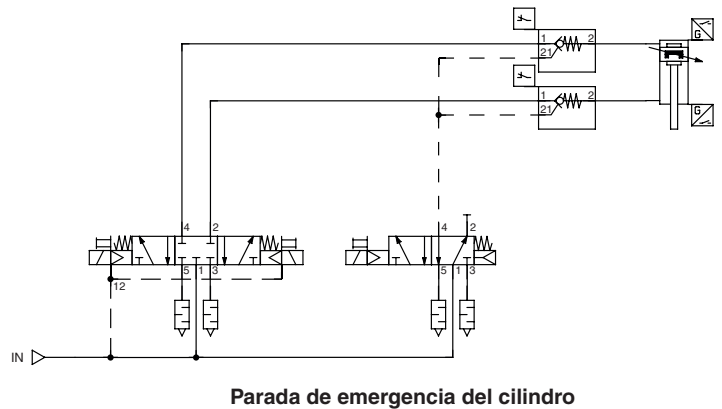


Ejemplo de aplicación

Para paradas de emergencia de las puertas de una máquina-herramienta (apertura o cierre)



Ejemplo del circuito



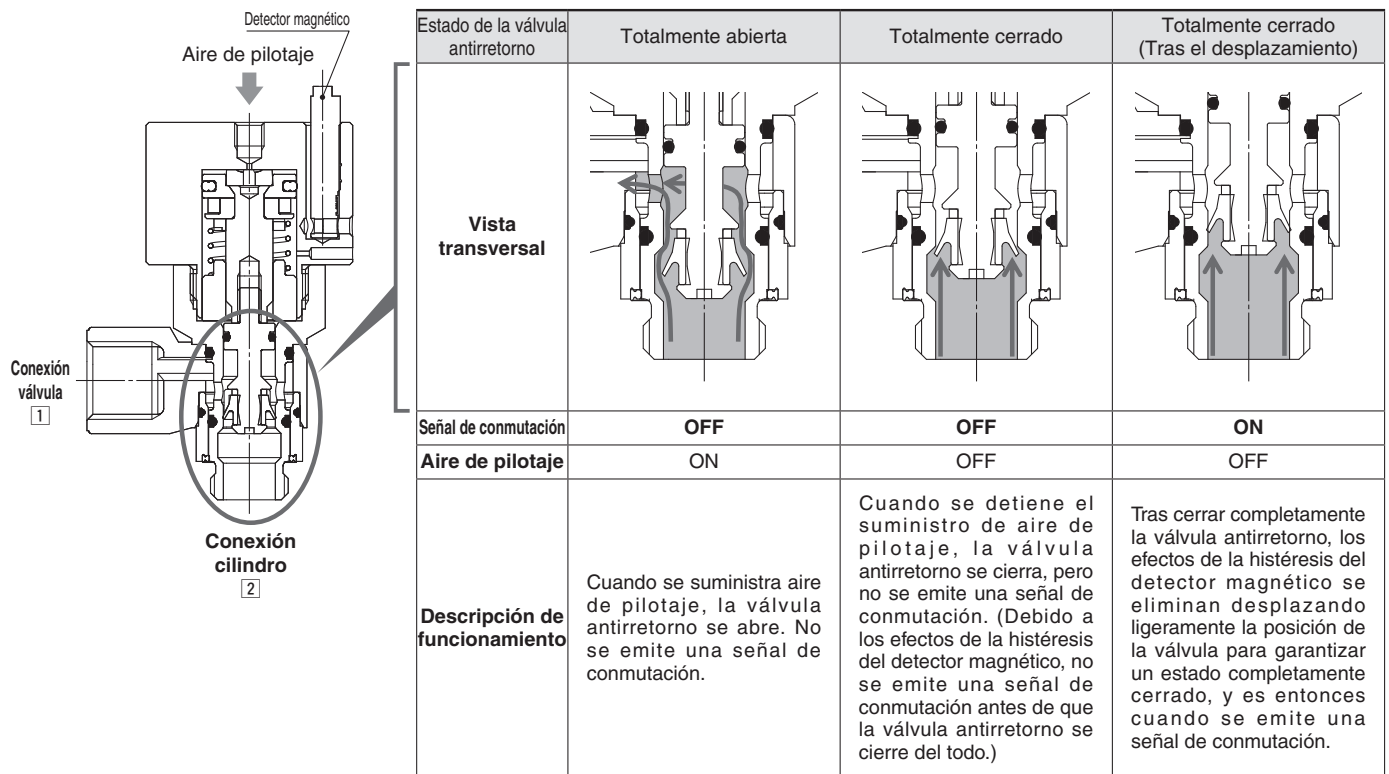
XT34-303-□



SP173X-020EU-ES

XT34-303-□

Principio de funcionamiento



Características técnicas

Fluido	Aire	
Rango de presión de trabajo	0.1 a 0.7 MPa	
Presión de trabajo del anti-retorno pilotado	XT34-303-M5	50 % o más de la presión de trabajo (0.25 MPa o más)
	XT34-303-F01 to F04	60 % o más de la presión de trabajo (0.35 MPa o más)
Temperaturas ambiente y de fluido	-5 a 60 °C (sin congelación)	

Características del conector

Disposición y designación de pins	Nº de pin	
		1
	DC (+)	
	3	4
	DC (-)	OUT

Características de caudal

Dirección del caudal		Modelo	XT34-303-M5	XT34-303-F01	XT34-303-F02	XT34-303-F03	XT34-303-F04
		Caudal [l/min (ANR)]	1 → 2	30	160	390	600
	2 → 1	65	270	430	960	1100	
Conductancia sónica C [dm³/(s·bar)]	1 → 2	0.1	0.4	1.1	1.7	3.6	
	2 → 1	0.2	0.8	1.2	2.7	3.1	
Índice de presión crítica b	1 → 2	0.2	0.2	0.2	0.3	0.3	
	2 → 1	0.1	0.3	0.1	0.3	0.3	

* Estos valores se han calculado según ISO6358 e indica el caudal en condiciones estándar con una presión de entrada de 0.6 MPa (presión relativa) y una caída de presión de 0.1 MPa.

Forma de pedido

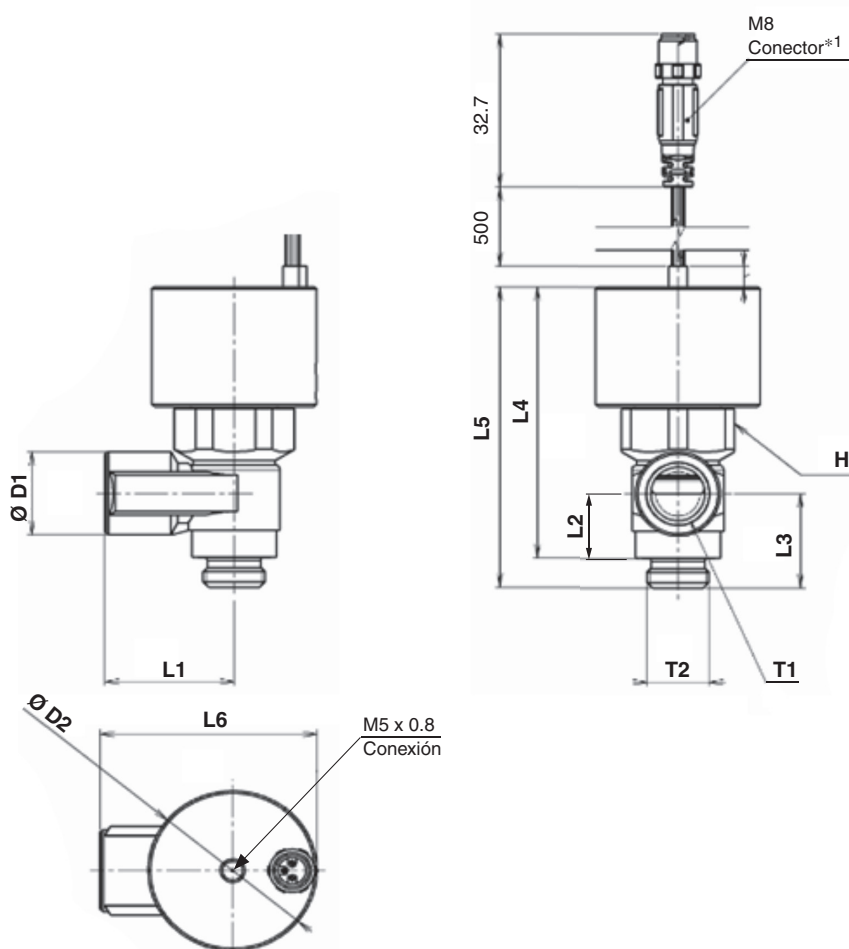
XT34-303-M5

Tamaño de conexión

Símbolo	Tamaño de conexión	Conexión
M5	M5	M5 x 0.8
F01	G1/8	
F02	G1/4	
F03	G3/8	
F04	G1/2	

Dimensiones

[mm]



Modelo	T1	T2	H	D1	D2	L1	L2	L3	L4	L5	L6
XT34-303-M5*2	M5 x 0.8	M5 x 0.8	9	—	24	10	7	—	47.7	51	—
XT34-303-F01*3	G1/8	G1/8	19	14.3	30	18	—	17.5	55.4	60.6	33.5
XT34-303-F02*4	G1/4	G1/4	24	18	35	27.5	—	20.2	57.6	63.9	45
XT34-303-F03*5	G3/8	G3/8	27	22.6	40	30.5	—	23.6	65.6	71.5	50.8
XT34-303-F04*6	G1/2	G1/2	36	27.5	44	39	—	30.4	82.1	89.6	61

*1 El detector magnético de estado sólido es un modelo PNP de 3 hilos con un cable de 500 mm y un conector M8.

*2 Realiza un giro adicional de entre 1/6 y 1/4 de vuelta con una llave después de haber realizado el apriete manual. El valor de referencia para el par de apriete sería 1 a 1.5 N·m.

*3 Realiza un giro adicional de entre 10 y 20 grados de vuelta con una llave después de haber realizado el apriete manual. El valor de referencia para el par de apriete sería 3 a 4 N·m.

*4 Realiza un giro adicional de entre 15 y 35 grados de vuelta con una llave después de haber realizado el apriete manual. El valor de referencia para el par de apriete sería 4 a 5 N·m.

*5 Realiza un giro adicional de entre 15 y 35 grados de vuelta con una llave después de haber realizado el apriete manual. El valor de referencia para el par de apriete sería 8 a 9 N·m.

*6 Realiza un giro adicional de entre 15 y 35 grados de vuelta con una llave después de haber realizado el apriete manual. El valor de referencia para el par de apriete sería 14 a 15 N·m.



SMC Corporation (Europe)

Austria	☎ +43 (0)2262622800	www.smc.at	office@smc.at
Belgium	☎ +32 (0)33551464	www.smc.be	info@smc.be
Bulgaria	☎ +359 (0)2807670	www.smc.bg	office@smc.bg
Croatia	☎ +385 (0)13707288	www.smc.hr	office@smc.hr
Czech Republic	☎ +420 541424611	www.smc.cz	office@smc.cz
Denmark	☎ +45 70252900	www.smc.dk.com	smc@smcdk.com
Estonia	☎ +372 6510370	www.smc.pneumatics.ee	smc@smcpneumatics.ee
Finland	☎ +358 207513513	www.smc.fi	smc.fi@smc.fi
France	☎ +33 (0)164761000	www.smc-france.fr	info@smc-france.fr
Germany	☎ +49 (0)61034020	www.smc.de	info@smc.de
Greece	☎ +30 210 2717265	www.smc.hellas.gr	sales@smchellas.gr
Hungary	☎ +36 23513000	www.smc.hu	office@smc.hu
Ireland	☎ +353 (0)14039000	www.smc.pneumatics.ie	sales@smcpneumatics.ie
Italy	☎ +39 0292711	www.smc.italia.it	mailbox@smc.italia.it
Latvia	☎ +371 67817700	www.smc.lv	info@smc.lv

Lithuania	☎ +370 5 2308118	www.smc.lt	info@smc.lt
Netherlands	☎ +31 (0)205318888	www.smc.nl	info@smc.nl
Norway	☎ +47 67 129020	www.smc-norge.no	post@smc-norge.no
Poland	☎ +48 222119600	www.smc.pl	office@smc.pl
Portugal	☎ +351 226166570	www.smc.eu	postpt@smc.smces.es
Romania	☎ +40 213205111	www.smcromania.ro	smcromania@smcromania.ro
Russia	☎ +7 8127185445	www.smc-pneumatik.ru	info@smc-pneumatik.ru
Slovenia	☎ +421 (0)413213212	www.smc.sk	office@smc.sk
Slovakia	☎ +386 (0)73885412	www.smc.si	office@smc.si
Spain	☎ +34 945184100	www.smc.eu	post@smc.smces.es
Sweden	☎ +46 (0)86031200	www.smc.nu	post@smc.nu
Switzerland	☎ +41 (0)523963131	www.smc.ch	info@smc.ch
Turkey	☎ +90 212 489 0 440	www.smc.pneumatik.com.tr	info@smcpneumatik.com.tr
UK	☎ +44 (0)845 121 5122	www.smc.uk	sales@smc.uk