



Пневмораспределители с механическим управлением

Модель	VM1000	VM100	VM200
Размеры (мм)	Пневмопривод 11 X 36 X 16 сбоку 11 X 28 X 25 снизу	Пневмопривод 17 X 44 X 25 сбоку 17 X 44 X 30 снизу	25 X 40 X 52

Базовое исполнение

Роликовый рычаг

Ломающийся роликовый рычаг

Прямой толкатель

Роликовый толкатель

Перпендик. роликовый толкатель

Тумблер

С грибовидной кнопкой

С выступающей кнопкой

С утопленной кнопкой

Поворотный переключатель (2 поз.)

Переключатель с замком

Поворотный переключатель (3 поз.)

Педаль

Рукоятка

Пл. эквивал. сечения (Cv)

Кол-во портов

Принцип действия

1 (0.055)

2, 3

Тарельчатый



2,5 (0.14)

2, 3

Тарельчатый



19 (1)

2, 3

Тарельчатый

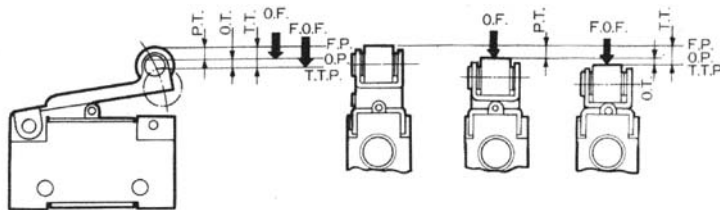
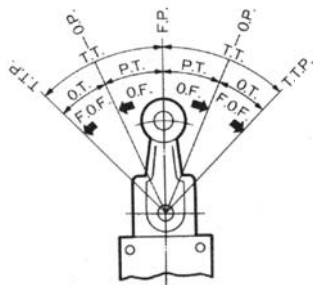


Пневмораспределители с механическим управлением

Общие указания

Положения рычага

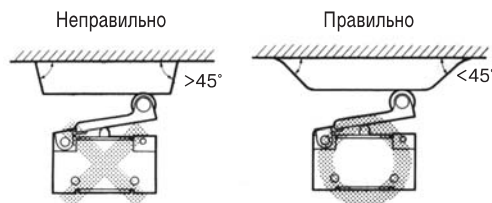
- FP: исходное положение
 OP: положение переключения (мм)
 ТТР: конечное положение
 FOF: усилие срабатывания (Н),
 PT: путь от исходного положения
 до положения срабатывания (мм)
 OT: путь от положения срабатывания
 до конца хода (мм)
 TT: суммарный путь (мм)



Монтаж

Максимальная скорость
и угол установки при пуске роликовым рычагом.

Модель	Угол установки	Макс. скорость (м/с)
VM1000	30°	0.7
EVM130		
EVM230		
EVZM550		1.5



- Не следует применять управляющие кулачки с углом контакта более 45°
- Для ограничения хода рычага следует устанавливать на кулачок упоры

Органы механического управления

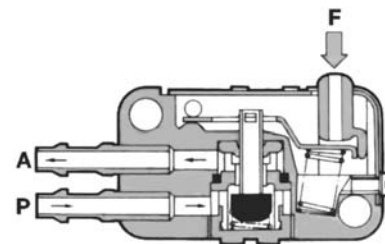
Номер для заказа

Элемент	Для серий пневмораспределителей	Номер для заказа
Роликовый рычаг	EVM230	VM-01 A
Ролик, полиацеталь	EVZM500	VM-01 C
Роликовый рычаг	EVM230	VM-01 AS
Ролик, сталь	EVZM500	VM-01 CS
Грибовидная кнопка, красная	EVM130, EVM230 EVZM550	VM-30 AR VM-30 CR
Грибовидная кнопка, зеленая	EVM130, EVM230 EVZM550	VM-30 AG VM-30 CG
Грибовидная кнопка, черная	EVM130, EVM230 EVZM550	VM-30 AB VM-30 CB
Кнопочный выключатель, выступающий красный	EVM130, EVM230 EVZM550	VM-32 AR VM-32 CR
Кнопочный выключатель, выступающий зеленый	EVM130, EVM230 EVZM550	VM-32 AG VM-32 CG
Кнопочный выключатель, выступающий черный	EVM130, EVM230 EVZM550	VM-32 AB VM-32 CB
Кнопка утопленная, красная, зеленая, черная, желтая	EVM130, EVM230 EVZM550	VM-33 A VM-33 C
Поворотный выключатель, красный	EVM130, EVM230 EVZM550	VM-34 AR VM-34 CR
Поворотный выключатель, зеленый	EVM130, EVM230 EVZM550	VM-34 AG VM-34 CG
Поворотный выключатель, черный	EVM130, EVM230 EVZM550	VM-34 AB VM-34 CB

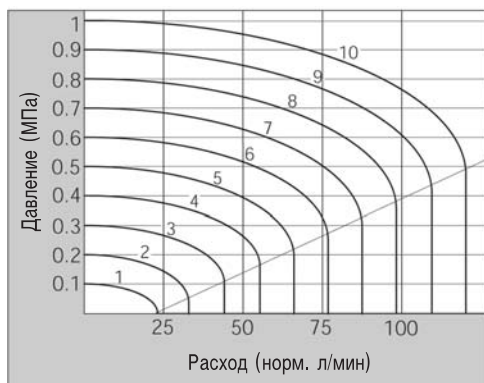
- Миниатюрный размер экономит монтажное пространство
- Встроенные ниппели для присоединения трубки

Технические характеристики

Модель	С механическим управлением				
	Базовое исполнение	Роликовый рычаг	Тумблер	С выступающей кнопкой	
Среда	Очищенный сжатый воздух с содержанием масла или без него				
Присоединение	Ниппель для нейлоновой трубки $\phi 4/\phi 2,5$				
Диапазон рабочих давлений (МПа)	0~0,8				
Диапазон рабочих температур (°C)	5~60				
Пусковые усилия и перемещения: F.O.F. (Н)	6				
	P.T. (мм)	2,5	2,5	-	2,5
	O.T. (мм)	2,3	2	-	2
	T.T.	4,8 мм	4,5 мм	40°	4,5 мм
Вес (г)	20 (базовое исполнение)				
Монтажное положение	произвольное				
Расход (норм. л/мин)	54				



Характеристики расхода



Обратите внимание на размеры трубки (нейлоновая трубка T0425):

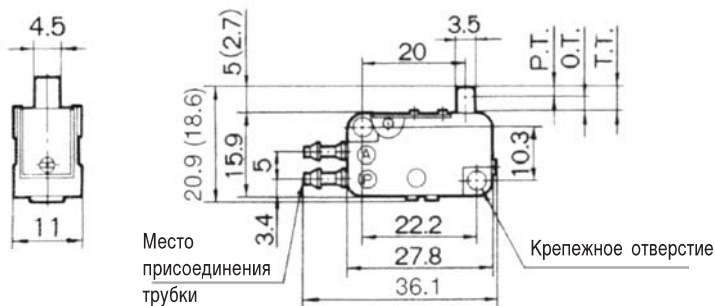
Наружный диаметр трубки $\phi 4$ мм
Внутренний диаметр трубки $\phi 2,5$ мм

3/2, 2/2 пневмораспределители с механическим управлением VM1000

Размеры и данные по заказу

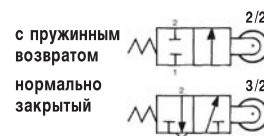
Базовое исполнение

Тип	Номер для заказа
2/2	VM1100-4N-00
3/2	VM1000-4N-00



Роликовый рычаг

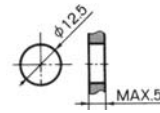
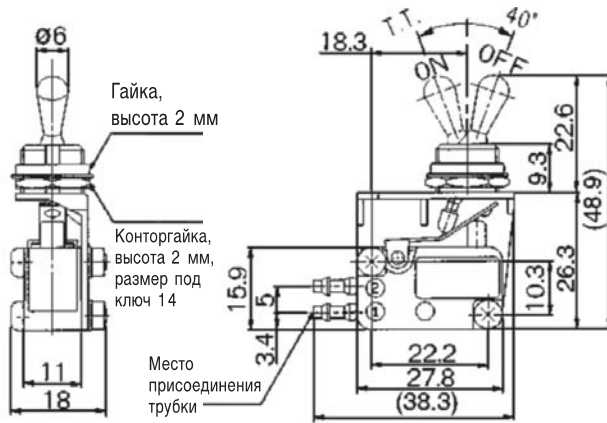
Тип	Номер для заказа
2/2	VM1100-4N-01
3/2	VM1000-4N-01



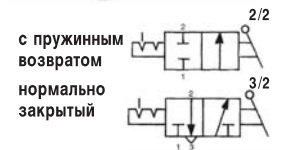
Размеры и данные по заказу

Тумблер

Тип	Номер для заказа
2/2	VM1100-4N-08
3/2	VM1000-4N-08

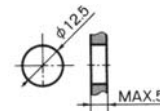
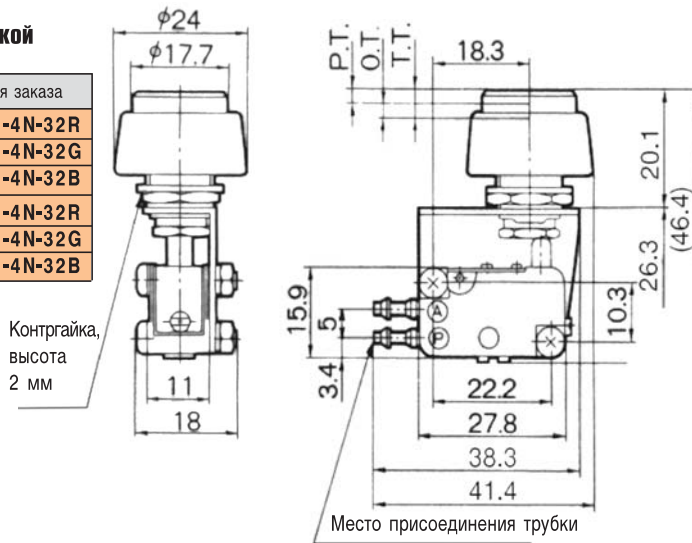


Отверстие для монтажа на щите управления



С выступающей кнопкой

Тип	Цвет кнопки	Номер для заказа
2/2	Красный	VM1100-4N-32R
	Зеленый	VM1100-4N-32G
	Черный	VM1100-4N-32B
3/2	Красный	VM1000-4N-32R
	Зеленый	VM1000-4N-32G
	Черный	VM1000-4N-32B



Отверстие для монтажа на щите управления



3/2 пневмораспределители с механическим управлением

EVM130

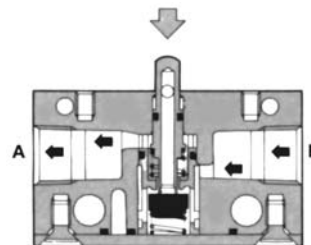
G1/8

- Компактная конструкция

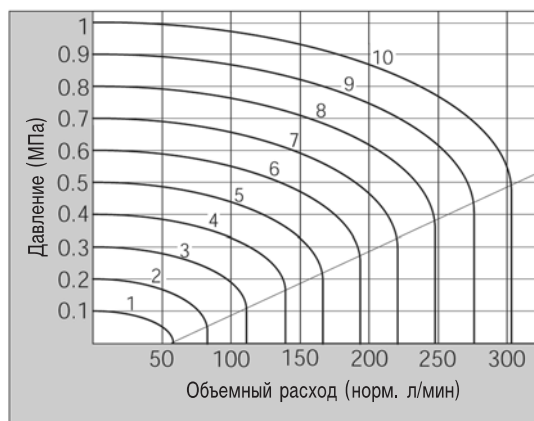


Технические характеристики

Модель	С механическим управлением					
	Базовое исполнение	Роликовый рычаг	Тумблер	Кнопочный выключатель	Поворотный переключатель	
Среда	Очищенный сжатый воздух с содержанием масла или без него					
Присоединительная резьба	G1/8					
Диапазон рабочих давлений (МПа)	0~1					
Диапазон рабочих температур (°C)	5~60					
Пусковые усилия и перемещения						
	F.O.F. (Н)	20	10	—	21	15
	P.T. (мм)	1.5	3.2	—	5.5	—
	O.T. (мм)	1.5	2.3	—	1	—
	T.T. (мм)	3	5.5	60°	7	90°
Вес (г)	88 (базовое исполнение)					
Монтажное положение	Произвольное					
Расход (норм. л/мин)	137					



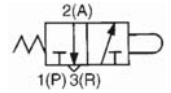
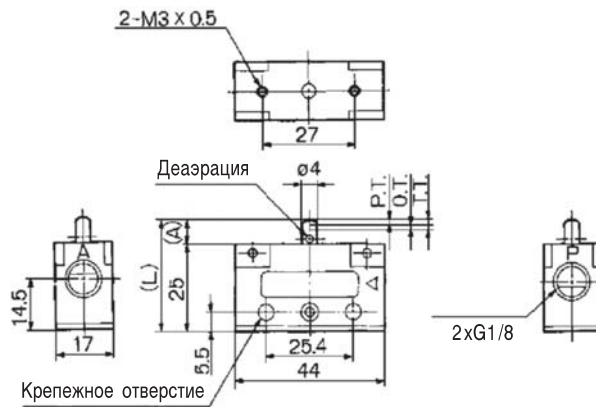
Характеристики расхода



Размеры и данные по заказу

Базовое исполнение

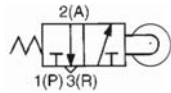
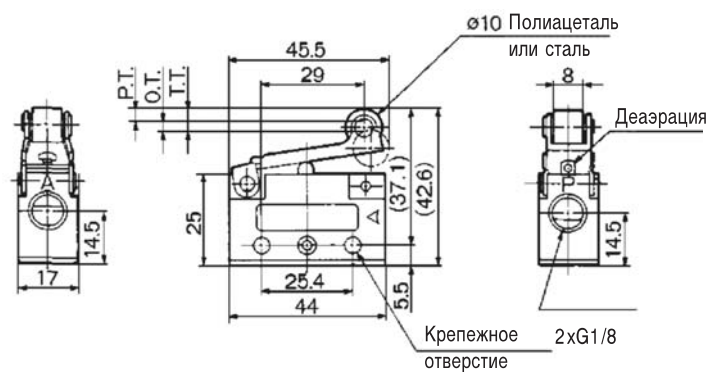
Размеры A+L	Номер для заказа
A=7,5, L=32,5	EVM130-F01-00
A=3,5, L=28,5	EVM131-F01-00



с пружинным возвратом нормально закрытый

Роликовый рычаг

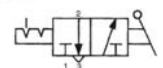
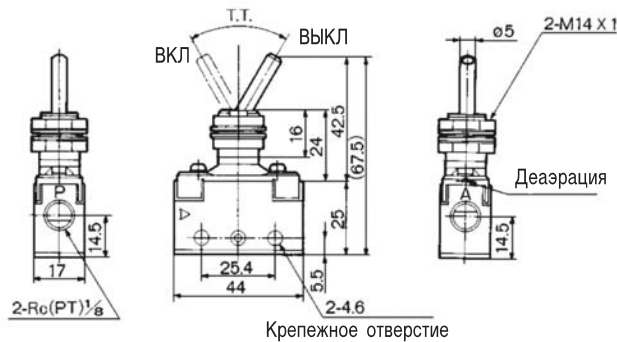
Тип ролика	Номер для заказа
Полиацеталь	EVM131-F01-01
Сталь	EVM131-F01-01S



с пружинным возвратом нормально закрытый

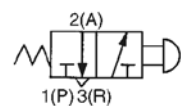
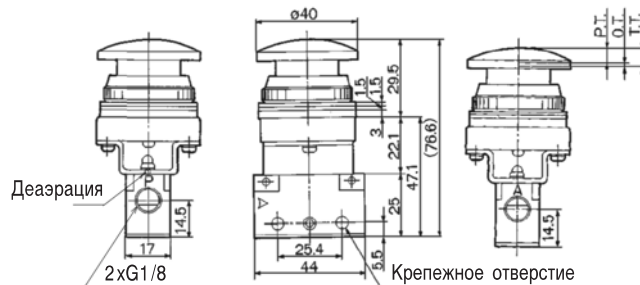
Тумблер

Базовое исполнение	Орган управления
EVM130-F01-00	VM-08B



с фиксатором

С грибовидной кнопкой



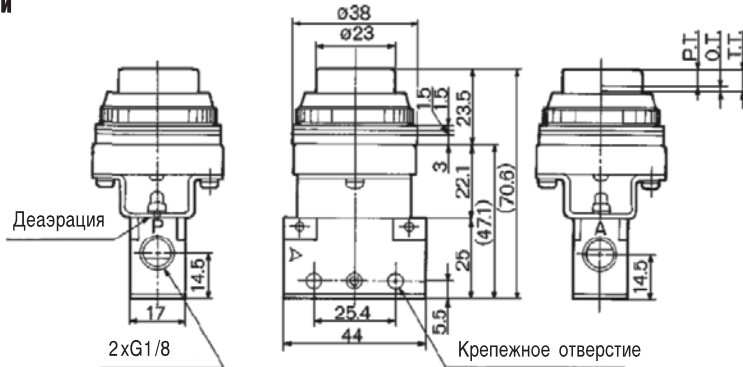
с пружинным возвратом нормально закрытый

Цвет	Номер для заказа	
	Базовое исполнение	Орган управления
Красный	EVM130-F01-00	VM-30AR
Зеленый		VM-30AG
Черный		VM-30AB

3/2 пневмораспределители с механическим управлением EVM130

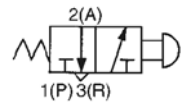
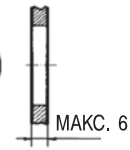
Размеры и данные по заказу

С выступающей кнопкой



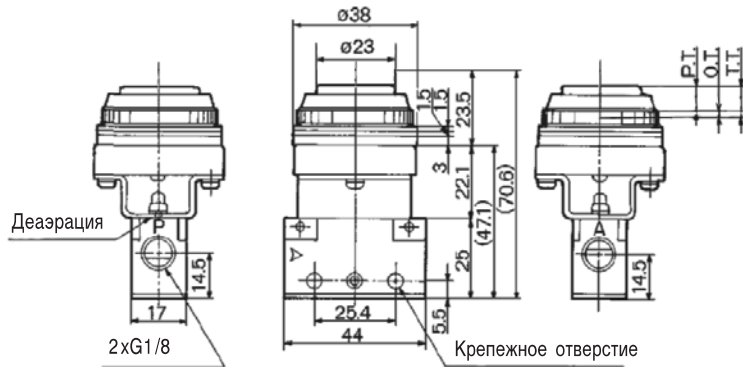
Цвет	Номер для заказа	
	Базовое исполнение	Орган управления
Красный	EVM130-F01-00	VM-32AR
Зеленый		VM-32AG
Черный		VM-32AB

Отверстие для монтажа на щите управления



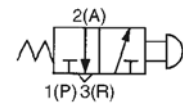
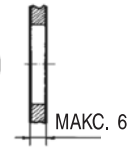
с пружинным возвратом нормально закрытый

С утопленной кнопкой



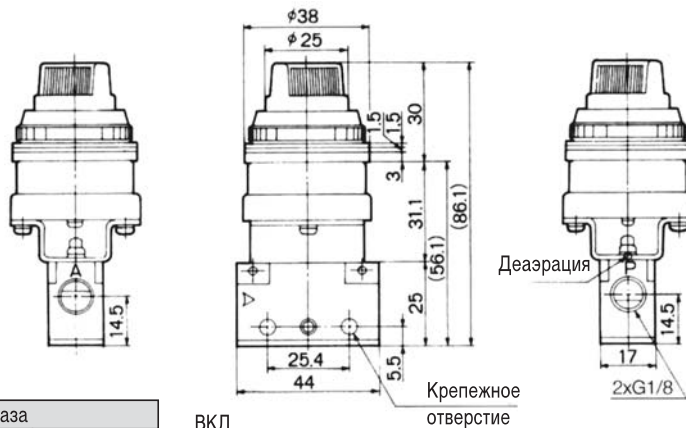
Цвет	Номер для заказа	
	Базовое исполнение	Орган управления
Красный	EVM130-F01-00	VM-33A *
Зеленый		
Черный		
Желтый		

Отверстие для монтажа на щите управления



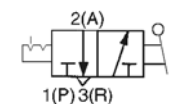
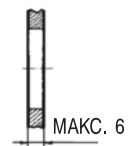
с пружинным возвратом нормально закрытый

Поворотный переключатель



Цвет	Номер для заказа	
	Базовое исполнение	Орган управления
Красный	EVM130-F01-00	VM-34AR
Зеленый		VM-34AG
Черный		VM-34AB

Отверстие для монтажа на щите управления



с фиксатором

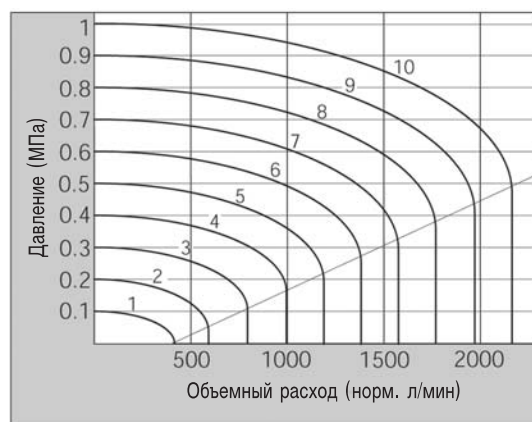
- Высокий расход (до 1000 норм. л/мин)

Технические характеристики

Модель	С механическим управлением							
	Базовое исполнение	Роликовый рычаг	Кнопочный выключатель	Поворотный переключ.	Тумблер рычаг	Ломающийся	Педаль	
Среда	Очищенный сжатый воздух с содержанием масла или без него							
Присоединительная резьба	G1/4							
Диапазон рабочих давлений (МПа)	0~1							
Диапазон рабочих температур (°C)	5~60							
Пусковые усилия и перемещения								
	F.O.F. (Н)	52	24	52	32	12	22	65
	P.T. (мм)	3	6.5	5.5	—	—	7	—
	O.T. (мм)	2	4.5	1	—	—	5	—
	T.T. (мм)	5	11	6.5	90°	60°	12	1.2°
Вес (г)	130 (базовое исполнение)							
Монтажное положение	Произвольное							
Расход (норм. л/мин)	1030							



Характеристики расхода

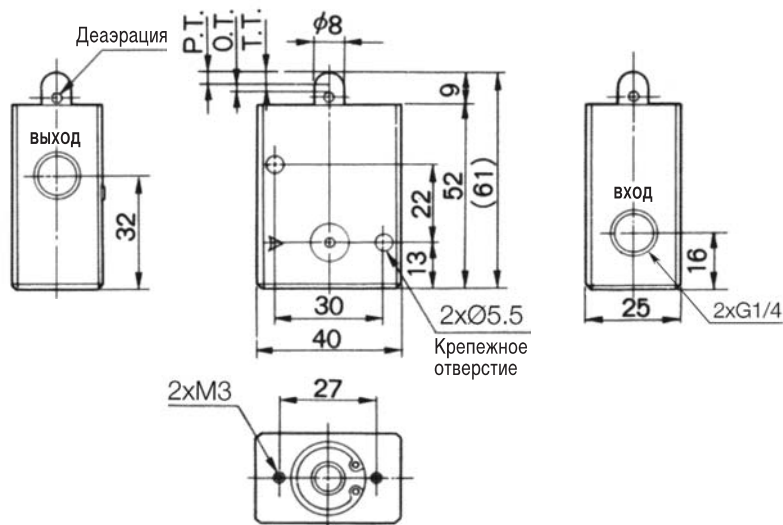


3/2 пневмораспределители с механическим управлением EVM230

Размеры и данные по заказу

Базовое исполнение

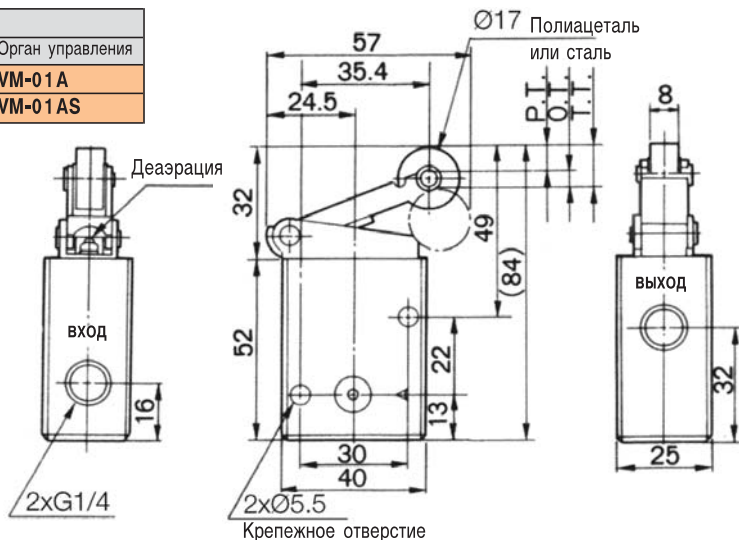
Номер для заказа	EVM230-F02-00
------------------	---------------



с пружинным возвратом нормально закрытый

Роликовый рычаг

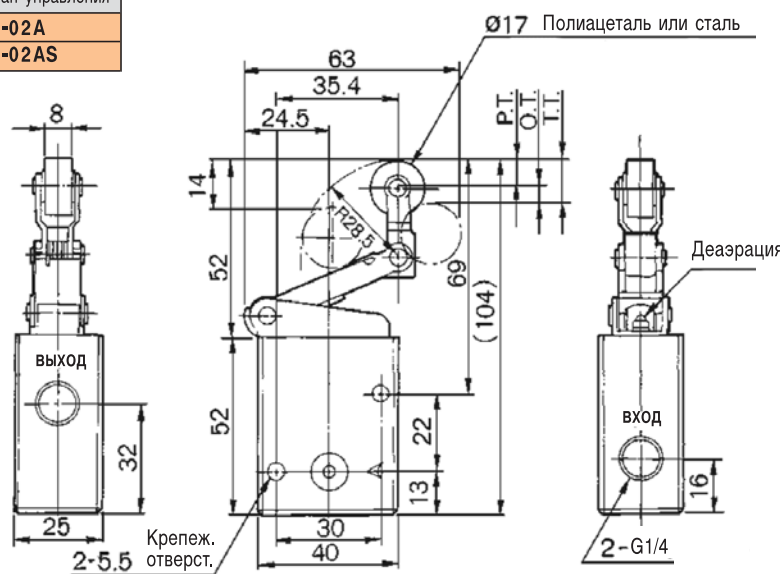
Тип ролика	Номер для заказа	Орган управления
Полиацеталь	Базовое исполнение	VM-01 A
Сталь	EVM230-F02-00	VM-01 AS



с пружинным возвратом нормально закрытый

Ломаящийся рычаг

Тип ролика	Номер для заказа	Орган управления
Полиацеталь	Базовое исполнение	VM-02 A
Сталь	EVM230-F02-00	VM-02 AS

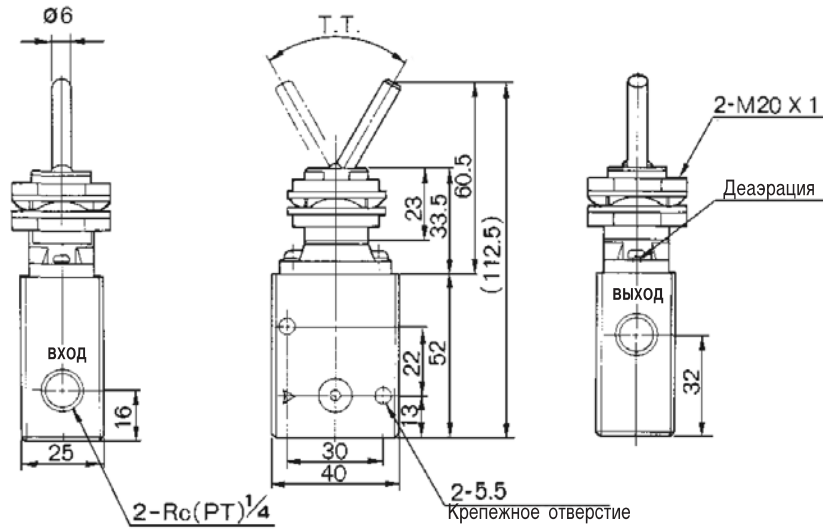


с пружинным возвратом нормально закрытый

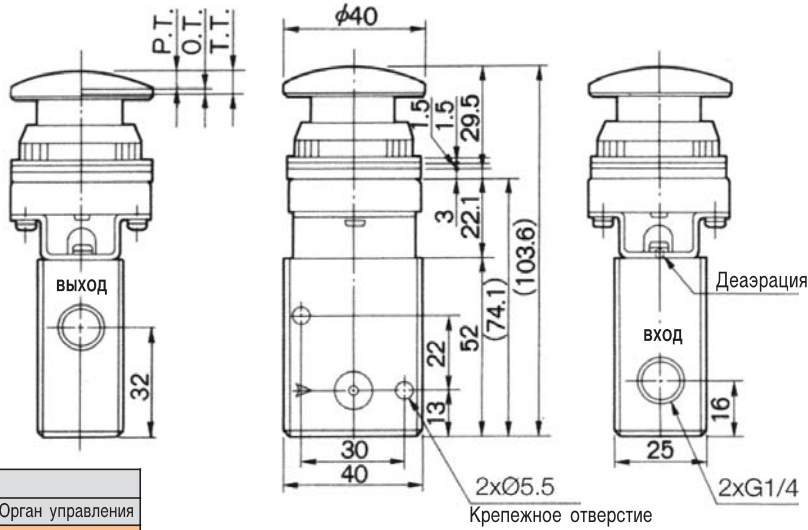
Размеры и данные по заказу

Тумблер

Базовое исполнение	Орган управления
EVM230-F02-00	VM-08A

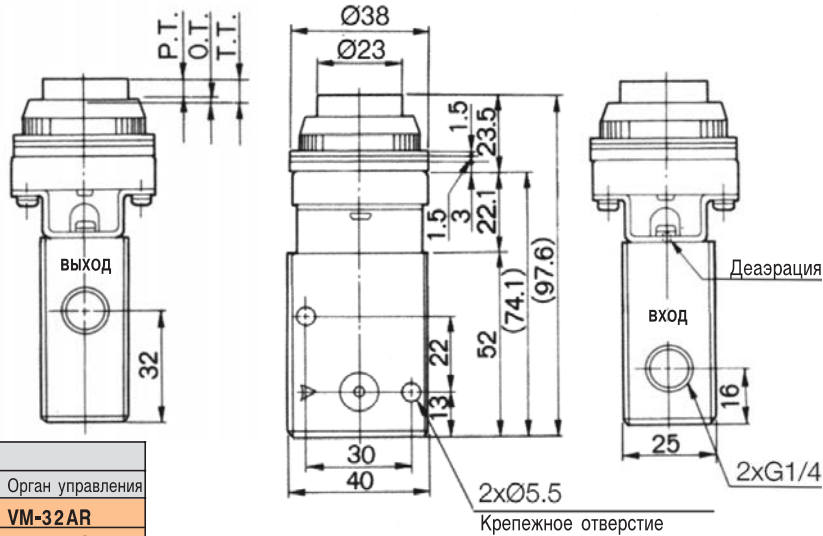


Грибовидная кнопка



Цвет	Номер для заказа	
	Базовое исполнение	Орган управления
Красный	EVM230-F02-00	VM-30AR
Зеленый		VM-30AG
Черный		VM-30AB

С выступающей кнопкой



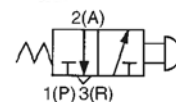
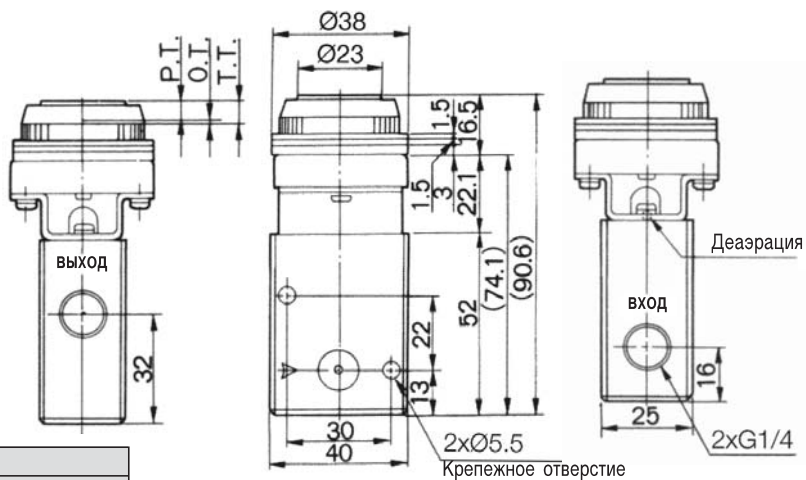
Цвет	Номер для заказа	
	Базовое исполнение	Орган управления
Красный	EVM230-F02-00	VM-32AR
Зеленый		VM-32AG
Черный		VM-32AB

Компания SMC сохраняет за собой право на внесение технических и размерных изменений

3/2 пневмораспределители с механическим управлением EVM230

Размеры и данные по заказу

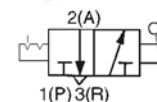
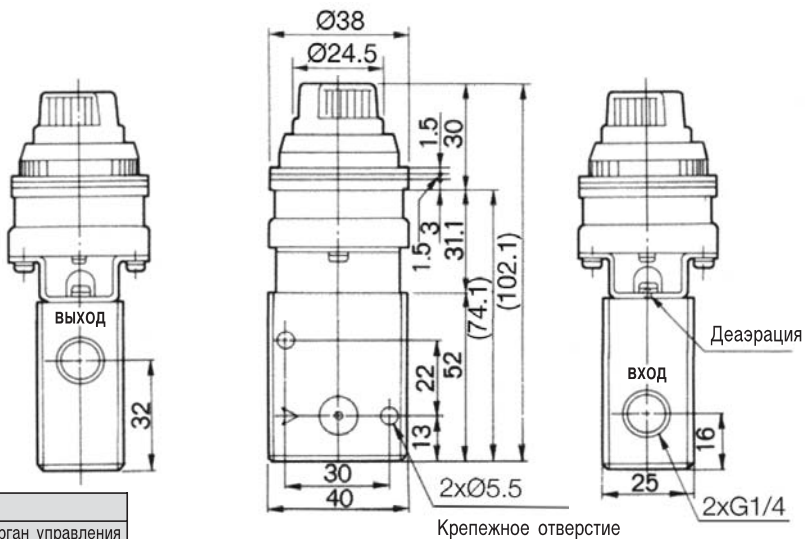
С утопленной кнопкой



с пружинным возвратом нормально закрытый

Цвет	Номер для заказа	
	Базовое исполнение	Орган управления
Красный	EVM230-F02-00	VM-33A
Зеленый		
Черный		
Желтый		

Поворотный переключатель

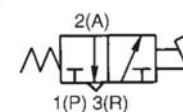
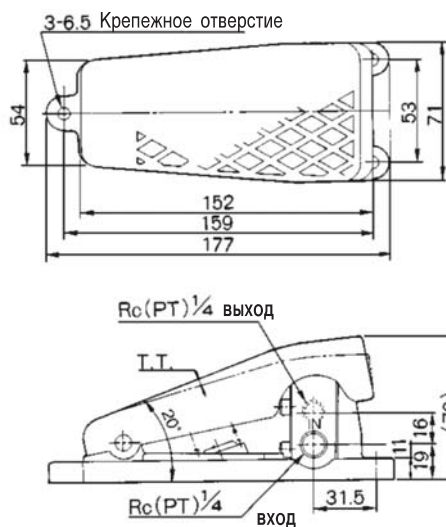


с фиксатором

Цвет	Номер для заказа	
	Базовое исполнение	Орган управления
Красный	EVM230-F02-00	VM-34 AR
Зеленый		VM-34 AG
Черный		VM-34 AB

Педаль

Номер для заказа
EVM230-F02-40



с пружинным возвратом нормально закрытый

3/2 пневмораспределители с механическим управлением

EVM430

G1/8

- Может использоваться как нормально закрытый и нормально открытый



Технические характеристики

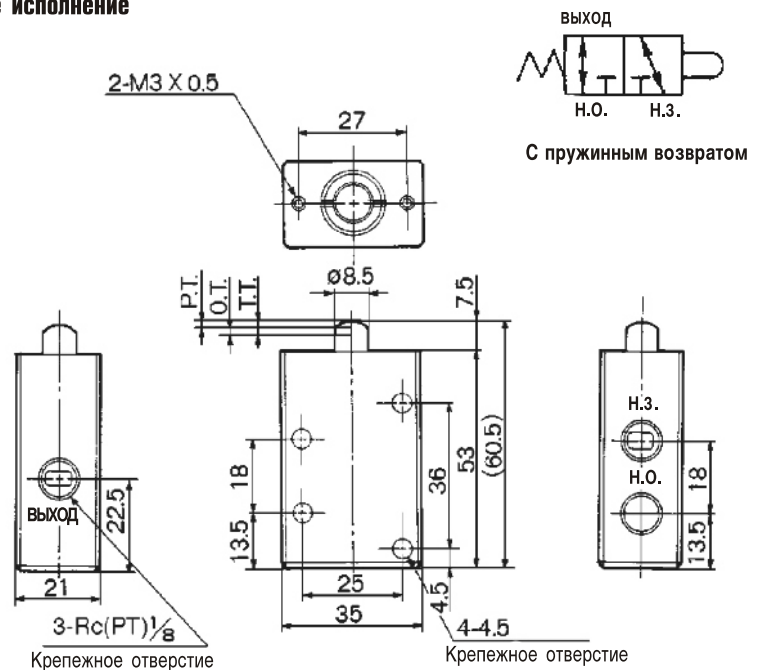
Модель	С механическим управлением							
	Базовое исполнение	Роликовый рычаг	Ломающийся рычаг	Кнопочный выключатель	Поворотный выключатель	Тумблер	Аварийная кнопка с фиксатором	
Среда	Очищенный сжатый воздух с содержанием масла или без него							
Присоединительная резьба	G1/8							
Диапазон рабочих давлений (МПа)	-0,1 ~ 1							
Диапазон рабочих температур (°C)	5 ~ 60							
Пусковые усилия и перемещения	F.O.F. (Н)	26	12	11	26	20	7	57
	P.T. (мм)	1,5	4	4	5	-	-	5,4
	O.T. (мм)	2	4,5	5	1,6	-	-	1,6
	T.T. (мм)	3,5	8,5	9	6,5	908	608	7
Вес (г)	110 (базовое исполнение)							
Монтажное положение	Произвольное							
Расход (норм.л/мин)	370							

Номер для заказа

Базовое исполнение	EVM430-F01-00	
Органы управления		
Роликовый рычаг	VM-01A	полиацеталь
	VM-01AS	сталь
Ломающийся рычаг	VM-02A	полиацеталь
	VM-02AS	сталь
Тумблер	VM-08A	
Грибовидная кнопка	VM-30AR	красная
	VM-30AB	черная
	VM-30AG	зеленая
	VM-30AY	желтая
С выступ. кнопкой	VM-32AR	красная
	VM-32AB	черная
	VM-32AG	зеленая
	VM-32AY	желтая
С утопл. кнопкой	VM-33A набор: 4 цвета	
Поворотный перекл.	VM-34AR	красная
	VM-34AB	черная
	VM-34AG	зеленая
	VM-34AY	желтая
Аварийная кнопка с фиксатором	JA1' \$5F!L&% красная	

Размеры

Базовое исполнение



Подробную информацию об органах управления см. серию EVM230

3 Port Mechanical Valve: Heavy Duty Type Series VM800

Sturdy construction.

Either N.C. or N.O. is available.

Piping possible to any port.

Proper countermeasures can be taken for applications in which the noise of the exhaust could cause problems to the surroundings.

Many actuator positions and orientation options.



Specifications

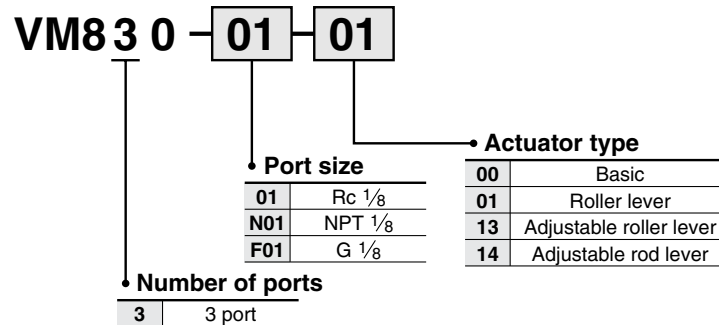
Fluid	Air/Inert gas
Operating pressure	-100 kPa to 1.0 MPa
Ambient and fluid temperature	-5 to 60°C (No freezing)
Effective area	6 mm ²
Lubrication	Not required (Use turbine oil Class 1 ISO VG32, if lubricated.)
Port size	1/8
Weight (Basic)	180 g

Model

Actuator	Model	Actuator part no.
Basic	VM830-01-00	—
Roller lever	VM830-01-01	VM-01F
Adjustable roller lever	VM830-01-13	VM-13F
Adjustable rod lever	VM830-01-14	VM-14F

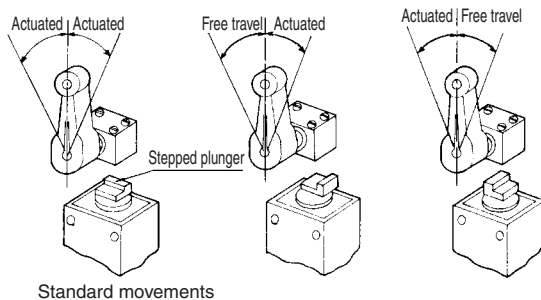
Actuator replacement is available.

How to Order

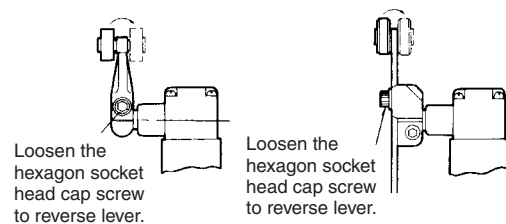


Application

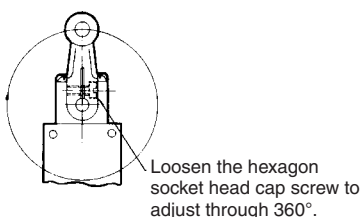
● **Movement is changeable.**



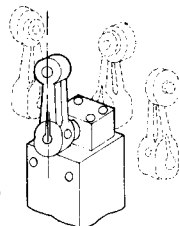
● **Roller can be mounted to inside of lever.**



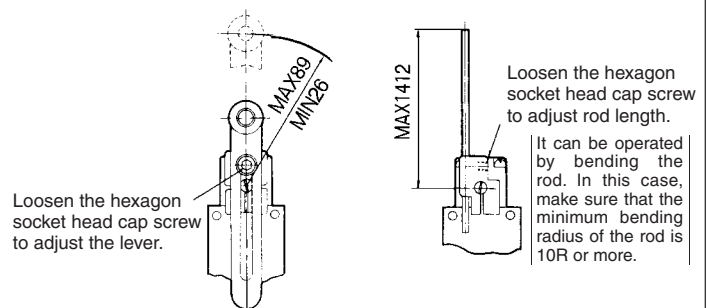
● **Lever location can be changed.**



● **Head direction can be changed.**

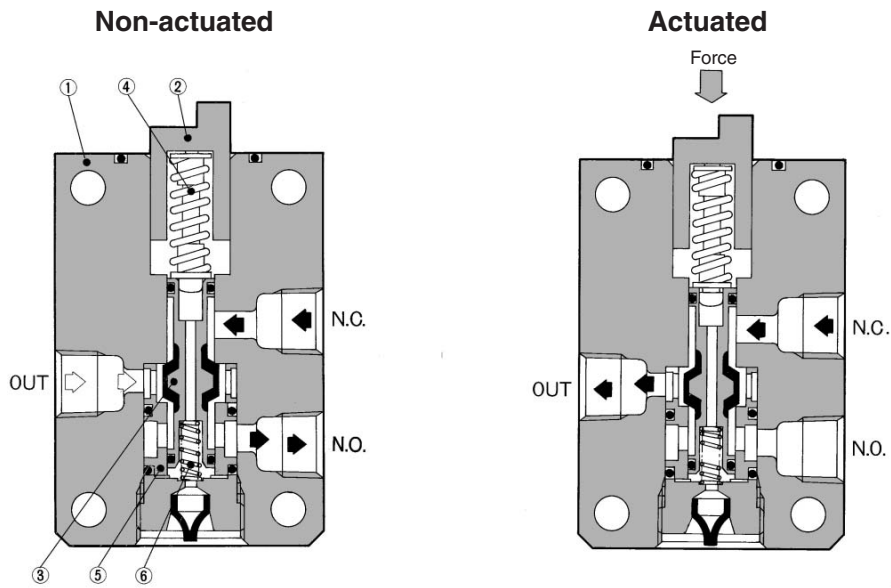


● **Lever length adjustment.**



3 Port Mechanical Valve: Heavy Duty Type Series VM800

Construction



- A
- A
- A
- A
- VM
- VR
- VH
- VHS

Component Parts

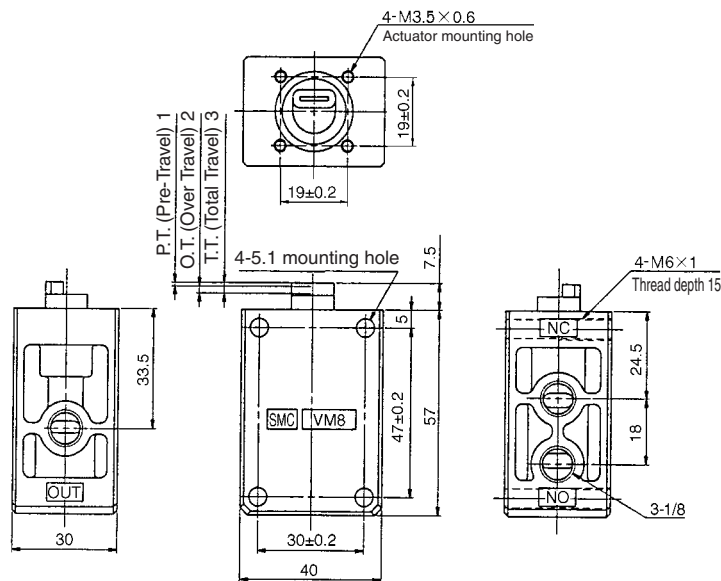
No.	Description	Material	Note
①	Body	ADC	Metallic plated
②	Plunger	POM	
③	Spool valve	Aluminum alloy, NBR	Rubber lined

No.	Description	Material	Note
④	Over travel spring	Stainless steel	
⑤	Retainer	Brass	
⑥	Spring	Steel	Zinc chromated

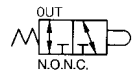
Series VM800

Basic

VM830-01-00



JIS Symbol

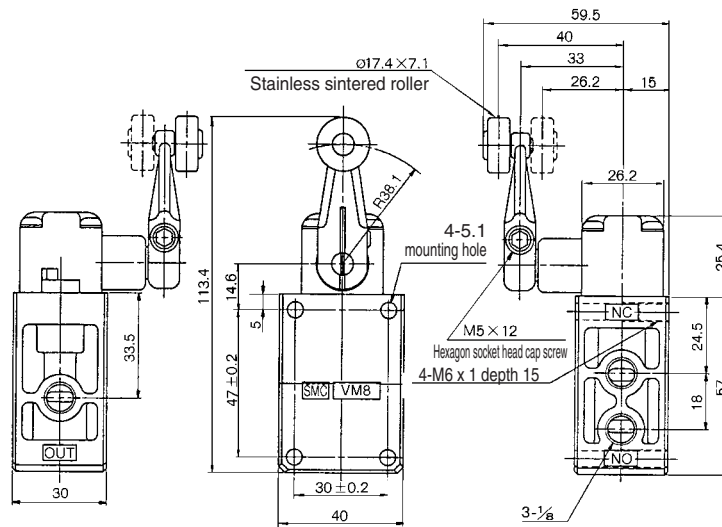


F.O.F.	23 N
P.T.	1.0 mm
O.T.	2.0 mm
T.T.	3.0 mm

Series VM800

Series VM800

Roller lever VM830-01-01

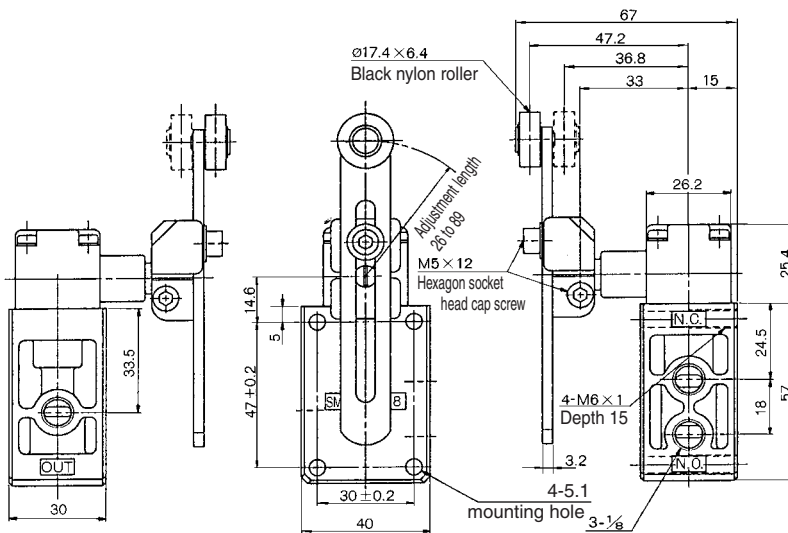


JIS Symbol



F.O.F.	20 N
P.T.	20°
O.T.	30°
T.T.	50°

Adjustable roller lever VM830-01-13



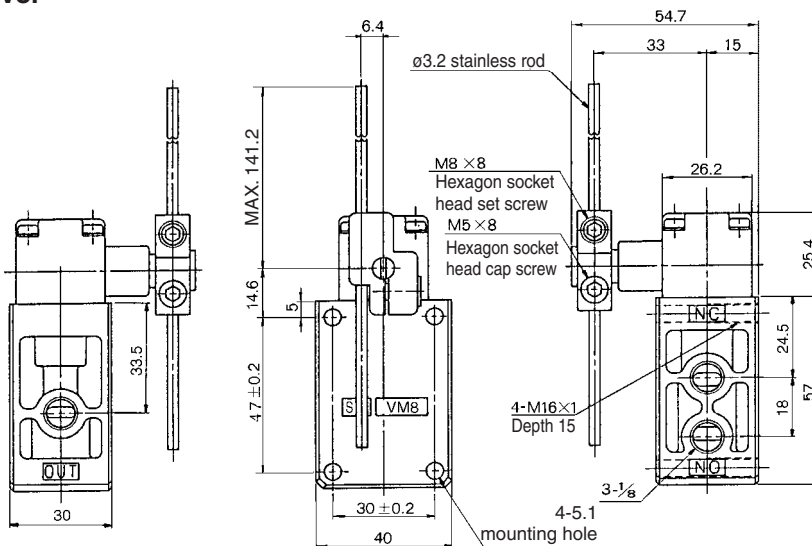
JIS Symbol



* At lever length 38.1 mm

F.O.F. *	20 N
P.T.	20°
O.T.	30°
T.T.	50°

Adjustable rod lever VM830-01-14



JIS Symbol



* At lever length 141.2 mm

F.O.F. *	2.3 N
P.T.	20°
O.T.	30°
T.T.	50°