

# Manómetro con indicador de límite con zonas de colores

## ■ Serie G36-L, G46-L

■ Las zonas roja y verde ofrecen una mayor visibilidad del rango de control de la presión.

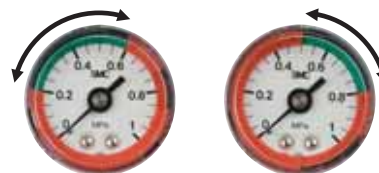


G36-10-01-L

G46-10-02-L



El indicador se ajusta para resaltar el rango deseado



### Características técnicas estándares

Modelo		G36-L	G46-L
Tipo		Rosca lado posterior	
Rosca de conexión <small>Nota 1)</small>		R1/8	R1/8, R1/4
Fluido <small>Nota 2)</small>		Aire	
Precisión de indicación		3 % fondo de escala (extensión completa) <small>Nota 3)</small>	
Material	Carcasa (Tratamiento de superficie)	Placa de acero laminado (Revestimiento de melamina negra)	
	Tapa transparente	Policarbonato (Ref.: G36-00-00-3) Nylon (Ref.: G36-00-00-3N)	Policarbonato (Ref.: G46-00-00-3) Nylon (Ref.: G46-00-00-3N)
	Conector	Latón	
	Tubo Bourdon	Latón	
Peso [kg]		0.04	0.05

Nota 1) Cuando monte un manómetro, asegúrese de no apretarlo en exceso. Un apriete excesivo provocará daños al producto. Use una cinta sellante para el sellado.

Par de apriete recomendado: R1/8: Ajuste entre 7 y 9 N·m, R1/4: entre 12 y 14 N·m, respectivamente.

Nota 2) Cuando use otros fluidos, consulte con SMC para obtener información sobre compatibilidad en cuanto a la resistencia a la corrosión, etc.

Nota 3) A 20 °C ±5 °C. A cualquier otra temperatura, 6 % fondo de escala

### Modelo (estándar)

Modelo	Rango de presión <small>Nota)</small>		Rango de ajuste de la zona verde		Unidad de indicación	Rosca de conexión	Nota
	MPa		Rango de ajuste mín. MPa	Rango de ajuste máx. MPa			
G36-2-01-L□	0 a 0.2		0.01	0.1	MPa	R1/8	—
G36-4-01-L□	0 a 0.4		0.02	0.2			
G36-10-01-L□	0 a 1.0		0.05	0.5			
G46-2-01 a 02-L□	0 a 0.2		0.01	0.1		R1/8, 1/4	
G46-4-01 a 02-L□	0 a 0.4		0.02	0.2			
G46-10-01 a 02-L□	0 a 1.0		0.05	0.5			

Nota) No aplique una presión superior a la presión máxima mostrada en el display. Podrían producirse fallos de funcionamiento.

### Modelo (Ejecuciones especiales)

Modelo	Rango de presión <small>Nota 1)</small>		Rango de ajuste de la zona verde		Unidad de indicación	Rosca de conexión	Nota
	MPa	psi	Rango de ajuste mín. MPa (psi)	Rango de ajuste máx. MPa (psi)			
G36-P2-01-L□-X30	0 a 0.2	0 a 30	0.01 (2)	0.1 (14)	MPa, psi	R1/8	—
G36-P4-01-L□-X30	0 a 0.4	0 a 60	0.02 (4)	0.2 (28)			
G36-P10-01-L□-X30	0 a 1.0	0 a 150	0.05 (10)	0.5 (70)			
G46-P2-01 a 02-L□-X30	0 a 0.2	0 a 30	0.01 (2)	0.1 (14)		R1/8, 1/4	
G46-P4-01 a 02-L□-X30	0 a 0.4	0 a 60	0.02 (4)	0.2 (28)			
G46-P10-01 a 02-L□-X30	0 a 1.0	0 a 150	0.05 (10)	0.5 (70)			

Nota 1) No aplique una presión superior a la presión máxima mostrada en el display. Podrían producirse fallos de funcionamiento.

Nota 2) No se seguirá vendiendo para uso en Japón tras la puesta en práctica de la nueva Ley de pesos y medidas. (En el mercado japonés sólo se utilizan unidades SI.)

**Serie G#-L**



EMC-G36-L-01A-ES

# Serie G36-L/G46-L

## Forma de pedido

**G36 - 10 - 01 - L** - [ ] - [ ]

**Tamaño**

Símbolo	Diámetro exterior
36	Ø 37.5
46	Ø 42.5

**Display máximo**

Símbolo	Unidad
2	0.2 MPa
4	0.4 MPa
10	1.0 MPa
P2 <sup>Nota)</sup>	0.2 MPa, 30 psi
P4 <sup>Nota)</sup>	0.4 MPa, 60 psi
P10 <sup>Nota)</sup>	1.0 MPa, 150 psi

Nota) Este símbolo debe usarse con la opción "X30".

**Ejecuciones especiales**

Símbolo	Especificaciones
—	—
X30 <sup>Nota)</sup>	Con unidades MPa/psi

Nota) No se seguirá vendiendo para uso en Japón tras la puesta en práctica de la nueva Ley de pesos y medidas. (En el mercado japonés sólo se utilizan unidades SI.)

**Material tapa transparente**

Símbolo	Material
—	Policarbonato
N	Nylon

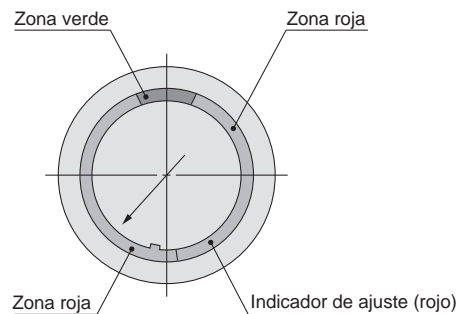
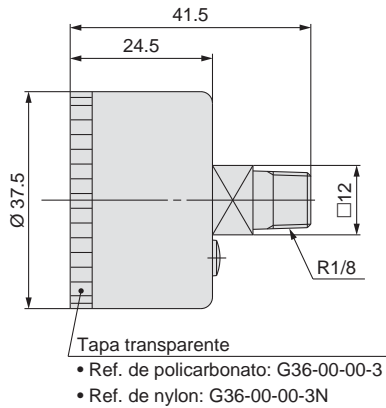
**Modelo con zonas en colores**

**Rosca de conexión**

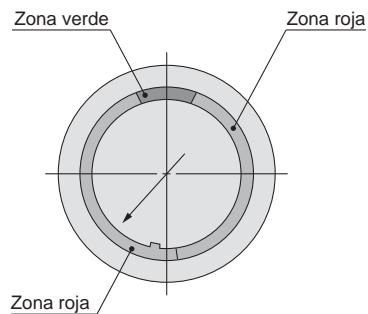
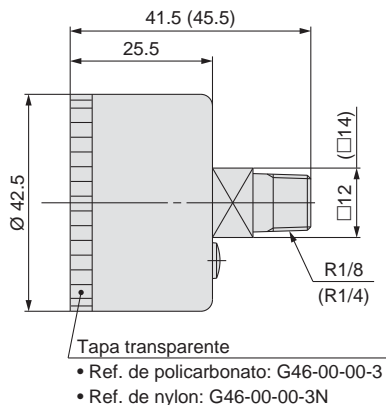
Símbolo	Tamaño	Tamaño cuerpo	
		G36	G46
01	R1/8	●	●
02	R1/4	—	●

## Dimensiones

### G36



### G46

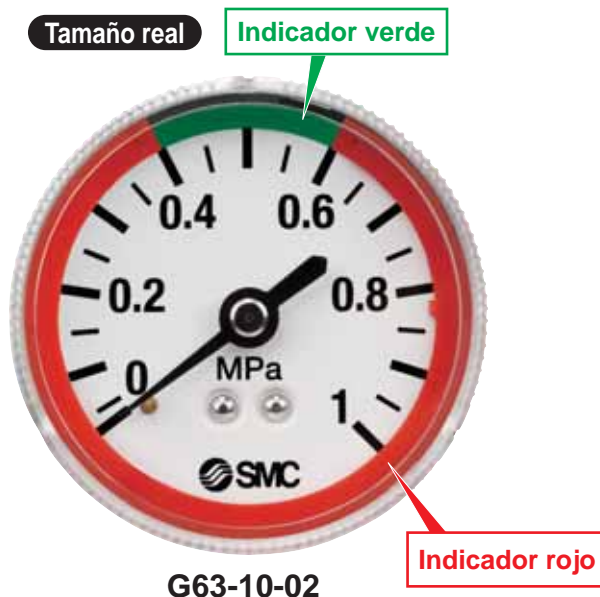


Las dimensiones entre ( ) corresponden a la rosca de conexión R1/4

Nuevo

# Manómetro con indicador de límite con zonas de colores

- Gran tamaño: Ø 51, Ø 63
- El indicador se puede ajustar para resaltar el rango deseado



## Características técnicas estándar

Modelo		G53-L	G63-L
Tipo		Rosca lado posterior	
Rosca de conexión*1		R1/8, R1/4	
Fluido*2		Aire	
Precisión de indicación*3		±3 % fondo de escala (extensión completa)	
Material	Carcasa	Acero inoxidable	
	Cubierta transparente	Policarbonato (Ref.: G53-00-00-3)	Policarbonato (Ref.: G63-00-00-3)
	Conector	Latón	
	Tubo Bourdon	Latón	
Peso [Kg]		0.093	0.107

• Precaución durante la manipulación: Evita la congelación, ya que podría causar un fallo de funcionamiento.

\*1 Cuando montes un manómetro, asegúrate de no apretarlo en exceso. Un apriete excesivo podría ocasionar daños en el producto. Usa una cinta sellante para el sellado.

\*2 Antes de utilizar otros fluidos, contacta con SMC para obtener información sobre compatibilidad en cuanto a la resistencia a la corrosión.

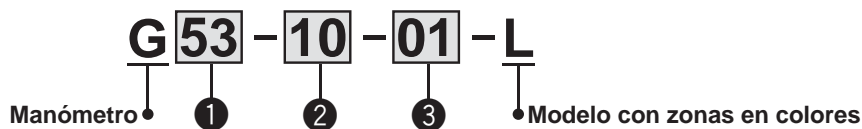
\*3 El rango de temperatura garantizado es de 23 °C ±5 °C.

## Modelo (estándar)

Modelo	Rango de presión*1	Rango de ajuste de la zona verde		Unidad de indicación	Rosca de conexión
	MPa	Rango de ajuste mínimo [MPa]	Rango de ajuste máximo [MPa]		
G53-2-01 a 02-L	0 a 0.2	0.01	0.1	MPa	R1/8, R1/4
G53-4-01 a 02-L	0 a 0.4	0.02	0.2		
G53-7-01 a 02-L	0 a 0.7	0.05	0.35		
G53-10-01 a 02-L	0 a 1.0	0.05	0.5		
G63-10-01 a 02-L	0 a 1.0	0.05	0.5		

\*1 No apliques una presión superior a la presión máxima del display. De lo contrario, se producirán fallos de funcionamiento.

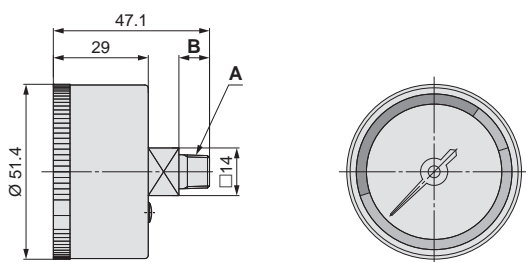
## Forma de pedido



	Símbolo	Descripción	①	
			Tamaño	
			G53	G63
②	Máx. presión del display	+ 2	●	—
		4	●	—
		7	●	—
		10	●	●
③	Rosca de conexión	+ 01	●	●
		02	●	●

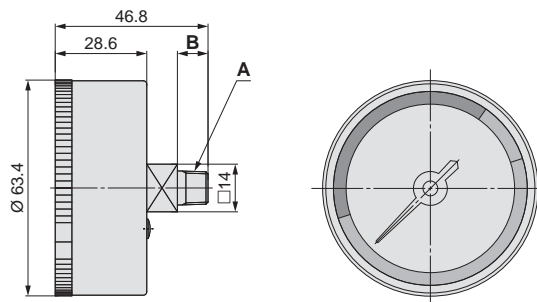
## Dimensiones

### G53-□-01 a 02-L



Ref.	A	B
G53-□-01-L	R1/8	9
G53-□-02-L	R1/4	11

### G63-10-01 a 02-L



Ref.	A	B
G63-10-01-L	R1/8	9
G63-10-02-L	R1/4	11

## Procedimiento para el ajuste del rango de control de la presión (zona verde)



1. ① Gira la cubierta en el sentido de las agujas del reloj hasta que haga tope.  
② Después, retírala tirando de ella hacia ti.



2. Ajusta el indicador (rojo) de tal forma que la aguja no se doble y que no se dañe la placa del selector.



3. Después de terminar el ajuste, sustituye la cubierta. Ajusta la cubierta alineando la marca de la parte superior de la carcasa metalizada. Gira la cubierta en el sentido de las agujas del reloj hasta que haga tope. Asegúrate de que la marca de centrado de la cubierta esté alineada con la ranura de la parte superior de la carcasa.



## Serie G#-L

# Precauciones específicas del producto

### Selección

#### ⚠ Precaución

1. Asegúrese de que el cuerpo no sufra impactos directos o vibraciones.
2. Si trabaja con pulsaciones de presión o con alta frecuencia, póngase en contacto con SMC.

### Montaje

#### ⚠ Precaución

1. Durante el transporte y la instalación, evite someter el producto a impactos, como puede ser una caída, ya que esto afectaría a su precisión.
2. En cuanto a la posición de instalación, colóquelo en dirección perpendicular al suelo, con el punto cero del display del manómetro apuntando hacia abajo.
3. No lo instale en áreas expuestas a altas temperaturas o a humedad, dado que podría producirse un funcionamiento inadecuado.
4. Para atornillar el manómetro, asegúrese de girarlo colocando una llave sobre las superficies planas.  
Si el manómetro se atornilla sujetándolo por cualquier otra zona, podrían producirse fugas de aire u otros daños.



#### SMC Corporation (Europe)

Austria	☎ +43 (0)2262622800	www.smc.at	office@smc.at
Belgium	☎ +32 (0)33551464	www.smc.be	info@smc.be
Bulgaria	☎ +359 (0)2807670	www.smc.bg	office@smc.bg
Croatia	☎ +385 (0)13707288	www.smc.hr	office@smc.hr
Czech Republic	☎ +420 541424611	www.smc.cz	office@smc.cz
Denmark	☎ +45 70252900	www.smc.dk.com	smc@smcdk.com
Estonia	☎ +372 6510370	www.smc.ee	smc@smcpneumatics.ee
Finland	☎ +358 207513513	www.smc.fi	smc@smc.fi
France	☎ +33 (0)164761000	www.smc-france.fr	info@smc-france.fr
Germany	☎ +49 (0)61034020	www.smc.de	info@smc.de
Greece	☎ +30 210 2717265	www.smc.gr	sales@smc.gr
Hungary	☎ +36 23513000	www.smc.hu	office@smc.hu
Ireland	☎ +353 (0)14039000	www.smc.ie	sales@smc.ie
Italy	☎ +39 0292711	www.smc.it	mailbox@smc.it
Latvia	☎ +371 67817700	www.smc.lv	info@smc.lv

Lithuania	☎ +370 5 2308118	www.smc.lt	info@smc.lt
Netherlands	☎ +31 (0)205318888	www.smc.nl	info@smc.nl
Norway	☎ +47 67129020	www.smc-norge.no	post@smc-norge.no
Poland	☎ +48 222119600	www.smc.pl	office@smc.pl
Portugal	☎ +351 226166570	www.smc.eu	postpt@smc.smces.es
Romania	☎ +40 213205111	www.smcromania.ro	smcromania@smcromania.ro
Russia	☎ +7 8127185445	www.smc-pneumatik.ru	info@smc-pneumatik.ru
Slovakia	☎ +421 (0)413213212	www.smc.sk	office@smc.sk
Slovenia	☎ +386 (0)73885412	www.smc.si	office@smc.si
Spain	☎ +34 945184100	www.smc.es	post@smc.smces.es
Sweden	☎ +46 (0)86031200	www.smc.nu	post@smc.nu
Switzerland	☎ +41 (0)523963131	www.smc.ch	info@smc.ch
Turkey	☎ +90 212 489 0 440	www.smc-pneumatik.com.tr	info@smc-pneumatik.com.tr
UK	☎ +44 (0)845 121 5122	www.smc.uk	sales@smc.uk