

SMC Uzman Makale – Bakım

Aktüatör Bakımını Aksatmayın

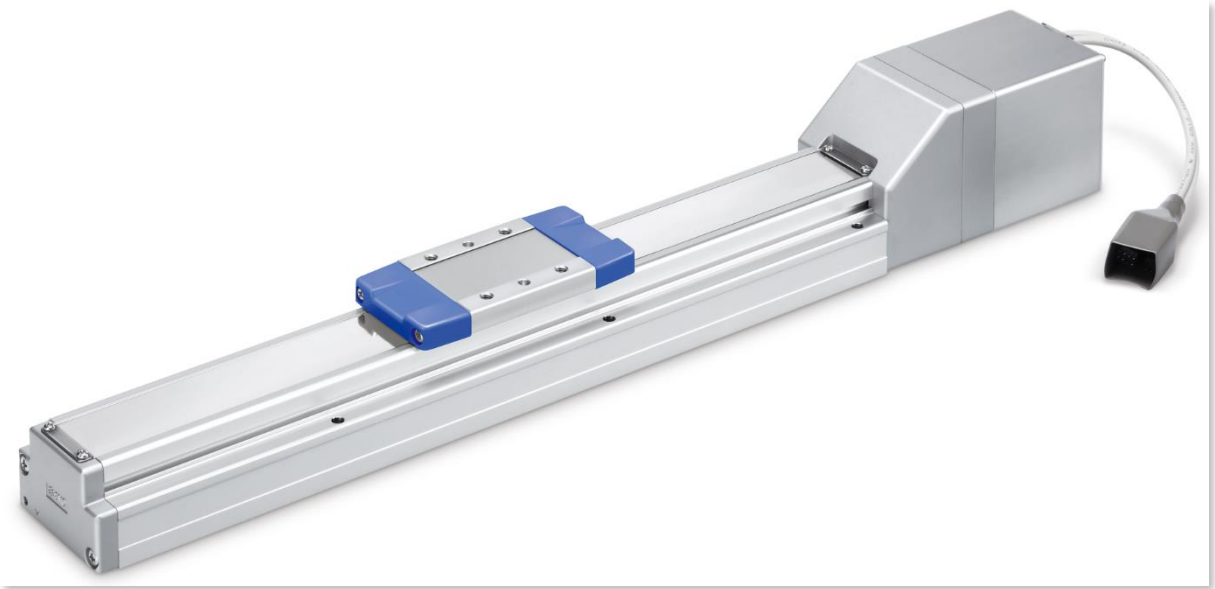
Gerald Rammel, Elektrik Teknolojisi Ürün Müdürü, SMC Avusturya

Seriye bağlı olarak, SMC'de elektrikli aktüatörlerimizin kullanım ömrünü servis veya bakım gerektirmeden 5000 km veya 30 milyon döngü olarak derecelendirmekteyiz. Aktüatörün tüm ömrü boyunca yeterli olan dahili yağlamanın yanı sıra ileri mühendislik ve testler dahil olmak üzere bu performans seviyesinin birçok nedeni vardır. Bununla birlikte, basit ancak üzerinde düşünülmüş bir bakım programı uygulamak, yatırımınız için daha da fazla koruma sağlar.

Elektrikli aktüatörünüzün uzun ömürlülüğünden şüphe duymanız için hiçbir neden yoktur. Japonya'daki genel merkezimizde yapılan testler, SMC elektrikli aktüatörlerin bakım gerektirmeden yukarıda belirtilen resmi ömür derecesinin iki katından fazlasına ulaşabileceğini göstermektedir. Elbette, bakımın bir maliyeti vardır, ancak bu, bir yedek parçaya yapılan yatırımla karşılaştırıldığında çok küçüktür.

Bakım aralıkları

Peki, elektrikli aktüatörünüzün bakımını ne sıklıkla yapmalısınız? Gerçekte, bakım aralıklarının belirlenmesi büyük ölçüde iş yükü, hız, aksama ve kirlilik gibi uygulamaya özgü çalışma koşullarına bağlıdır. SMC elektrikli aktüatörlerin optimum kullanım ömrü için, her 6 ayda bir, 1000 km'de bir veya 5 milyon döngüde bir bakım faaliyetleri öneriyoruz.



SMC'nin Elektrikli Aktüatörü, Yüksek Sağlamlık ve Yüksek Hassasiyetli Sürgülü Tip – LEKFS Serisi

Bakımın maliyetli olması gerekmez; titreşim veya gürültüde herhangi bir artış olup olmadığının kontrol edilmesiyle birlikte, gevşek vidalar ve gevşek kablo bağlantılarının görsel olarak incelenmesi gibi basit kontroller genellikle yeterlidir. Diğer bakım ipuçları arasında hareketli parçalardaki yağ durumunun kontrol edilmesi, sabit bileşenlerdeki mekanik boşlukların değerlendirilmesi ve kayışta herhangi bir aşınma veya kesik olup olmadığına bakılması yer alır.

Kayış önemli bir bileşendir, bu nedenle gerginliğin kontrol edilmesi de tavsiye edilir. Gevşeyen bir kayış, kasnak üzerindeki bir dişi atlayarak konumsal sapmalara neden olabilir veya aktüatör sürgüsünün strokunun sonuna kadar çarpmasına neden olabilir.

Elektrikli aktüatörünüzün bakımı konusunda kendinize güvenmiyorsanız, SMC bu hizmeti vermekten mutluluk duyar.

Seçimin Önemi

Çalışma ömrü denkleminin bir diğer önemli kısmı da doğru aktüatör seçimidir. Elektrikli aktüatörleri seçmeye aşına değilseniz, neden çevrimiçi seçim aracımızı kullanmıyorsunuz? Bir öneri almak için iş yükü ve hız gibi ayrıntıları girmeniz yeterlidir. Alternatif olarak, lütfen doğrudan uzmanlarımızla konuşun. Doğru ürünü seçmenizde sizi desteklemekten her zaman mutluluk duyarız, bu da paradan tasarruf etmenize ve yanlış seçim nedeniyle başarısız olan bir ürünü kurma zahmetinden kaçınmanıza yardımcı olur.

Elektrikli aktüatörünüzü kurma konusunda da desteğe hazırız; doğru parametreleri bulmak ve titreşim gibi istenmeyen etkilerden kaçınmak önemlidir. Bu "Devreye Alma" işleminin çalışma ömrü üzerinde de etkisi vardır. Örnek olarak, elektrik motorunu titreşime maruz bırakmak, yataklar gibi dahili bileşenlere zarar verebilir.

Sonuç olarak, elektrikli aktüatörler, uzun hizmet ömrü sağlayabilen, sağlam bir şekilde tasarlanmış ürünlerdir. Bununla birlikte, bu ömrü daha da uzatmak için seçenekler mevcuttur, öyleyse neden yatırımınız için daha iyi bir koruma sağlamayasınız?

SON