

Direnmek için tasarlandı
Doğrudan/Pilot kumandalı 2 yollu selenoid valf
JSX/JSXD/JSXZ Serisi

Hızlı genel bakış

Doğrudan/Pilot kumandalı 2 yollu solenoid valf JSX/JSXD/JSXZ Serisi



- En olumsuz çevre koşullarına dayanım
- Paslanmaz çelik yapı ve IP67 muhafaza
- Enerji tasarrufu sağlar
- Yalnızca 2 watt güç tüketimi
- Kurulumunuzu kolaylaştırın
- Bobin 360 derece döndürülebilir

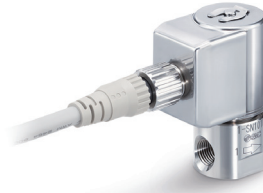
RoHS

CE

UK
CA

UL
LISTED
US

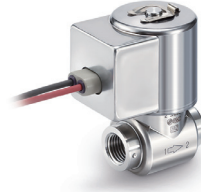
UL
US



JSX



JSXD



JSX#U



JSXZ

Ana Özellikler

Enerji tasarrufu

Bobin kuvveti: %10 artış
(Mevcut modelle karşılaştırıldığında) Güç tüketimi: %14 azalma
(Mevcut modelle karşılaştırıldığında) Optimum manyetik verimlilik için bobin çekim kuvveti %10 oranında iyileştirildi ve güç tüketimi %14 oranında azaltıldı.

Stoper yapısı

Reçine durdurucu sayesinde metal gürültüsü azaltıldı Daha uzun servis ömrü.

Giriş kablosu 360° giriş mümkün

Bobinin 360° dönmesi, giriş kablosunun taşınmasını kolaylaştırır.

Geliştirilmiş armatür dayanımı

Gövde malzemesi seçimi

- Paslanmaz çelik
- Alüminyum
- Pirinç
- Bronz (Yalnızca JSXD için).

- **IP67 muhafaza**
DIN konnektörlü modeller için IP65.
- **Güç tüketimi**
DC gerilimler için.

	2W	3W	4W	6W	8W	13W
JSX			10 serisi	20 serisi	30 serisi	
JSXD	—	—		30, 40, 50 seri	60, 70, 80, 90 serisi	—
JSXZ			—		30, 40 serisi	50, 60 serisi
JSX(U)	10 serisi	20, 30 serisi		—	—	—

Seçilen parça numaraları

Parça numarası	Valf tipi	Maks. işletme basınç farkı [MPa]	Min. işletme basınç farkı [MPa]	CV	Kv [m ³ /H]	Orifis Çapı Ø [mm]	Bağlantı Ölçü	Besleme Voltajı	Diş Tipi		
				Su, yağ							
JSX11--101F-5	NC	0,9	—	0,08	0,07	1.6	1/8	24 VDC	G		
JSX11U--201F-5				0,15	0,13	2.4					
JSX21--301F-5		0,7	—	0,35	0,30	3.2	1/4				
JSX21--302F-5				0,52	0,45	4.0					
JSX21--402F-5		0,3	—	0,88	0,76	7.1	1/4				
JSX21U--402F-5		1.0									
JSX21U--403F-5		0,4	—	0,35	0,30	3.2	3/8				
JSX21--303F-5		0,7									
JSX31--402F-5		1.0	—	0,52	0,45	4.0	1/4				
JSX31--502F-5		0,5									
JSX31--403F-5		1.0	—	0,52	0,45	4.0	3/8				
JSX31--503F-5		0,5									
JSX31--702F-5		0,2	—	0,88	0,76	7.1	1/4				
JSX31U--702F-5		0,8									
JSX31--703F-5		0,2	—	0,88	0,76	7.1	3/8				
JSX31U--703F-5		0,8									
JSXD31--02F-5		1.0	0,02	0,02	1.9	1.06	10			1/4	
JSXD31--03F-5					2.4	2				3/8	
JSXZ31--02F-5			0,0	—	1.9	1.06	15			1/4	
JSXZ31--03F-5					2.4	2				3/8	
JSXD41--04F-5			0,02	—	0,02	5.5	4.6			20	1/2
JSXD41--04F-5			0,0								5.3
JSXD51--06F-5			0,02	—	0,02	9.5	8.2			25	3/4
JSXD51--06F-5			0,0								9.2
JSXD61--10F-5			0,02	—	0,02	13.0	11.0			35	1
JSXD61--10F-5			0,0								10.2
JSXD71-BN12F-5 ¹⁾			0,03	—	0,03	23.0	19.6			40	1 1/2
JSXD71-BF12F-5 ¹⁾											
JSXD81-BN14F-5 ¹⁾	0,03		—	0,03	31.0	26.4	50	2			
JSXD81-BF14F-5 ¹⁾											
JSXD81-BN14F-5 ¹⁾	0,03		—	0,03	49.0	42.8	50	2			
JSXD81-BF14F-5 ¹⁾											

- : Gövde malzemesi: S: Paslanmaz çelik; C: Pirinç :

Conta malzemesi: N: NBR; F:FKM

) Elektrik girişi: DS: DIN terminali; WN: M12 konektörü
1) B: Bronz

Uygulamalar

Müşterinin hava, su veya yağın açılıp kapanmasını kontrol etmesi gereken herhangi bir uygulama. Çevresel dayanıklılık gerektiren uygulamalarda kullanılabilir.



Sensör monitörü
PSE300AC Serisi



Genel Akışkan Basınç Sensörü
PSE570 Serisi



3 renkli, 3 ekranlı dijital Debimetre
PF2MC7 Serisi



3 renkli ekran, elektromanyetik tip dijital Debimetre
LFE Serisi



Expertise - Passion - Automation

SMC Turkey Otomasyon A.Ş.
Teskoop Sanayi Bölgesi, Deliklikaya Mahallesi Fersah Caddesi
No: 130-132/1, 34555 Arnavutköy- İstanbul -Türkiye
Tel: +90 212 489 0 440 Fax: +90 212 489 0 437
www.smcturkey.com.tr
satis@smcturkey.com.tr

Austria	+43 (0)2262622800	www.smc.at	office@smc.at
Belgium	+32 (0)33551464	www.smc.be	info@smc.be
Bulgaria	+359 (0)2807670	www.smc.bg	office@smc.bg
Croatia	+385 (0)13707288	www.smc.hr	office@smc.hr
Czech Republic	+420 541424611	www.smc.cz	office@smc.cz
Denmark	+45 70252900	www.smc.dk	smc@smcdk.com
Estonia	+372 651 0370	www.smcee.ee	info@smcee.ee
Finland	+358 207513513	www.smc.fi	smcfi@smc.fi
France	+33 (0)164761000	www.smc-france.fr	supportclient@smc-france.fr
Germany	+49 (0)6103402	www.smc.de	info@smc.de
Greece	+30 210 2717265	www.smchellas.gr	sales@smchellas.gr
Hungary	+36 2351300	www.smc.hu	office@smc.hu
Ireland	+353 (0)14039000	www.smcautomation.ie	sales@smcautomation.ie
Italy	+39 0399069	www.smcitalia.it	mailbox@smcitalia.it
Latvia	+371 6781770	www.smc.lv	info@smc.lv

Lithuania	+370 5 2308118	www.smclt.lt	info@smclt.lt
Netherlands	+31 (0)205318888	www.smc.nl	info@smc.nl
Norway	+47 67129020	www.smc-norge.no	post@smc-norge.no
Poland	+48 222119600	www.smc.pl	office@smc.pl
Portugal	+351 214724500	www.smc.eu	apoioclientept@smc.smces.es
Romania	+40 213205111	www.smcromania.ro	smcromania@smcromania.ro
Russia	+7 (812)3036600	www.smc.eu	sales@smcru.com
Slovakia	+421 (0)413213212	www.smc.sk	office@smc.sk
Slovenia	+386 (0)73885412	www.smc.si	office@smc.si
Spain	+34 945184100	www.smc.eu	post@smc.smces.es
Sweden	+46 (0)86031240	www.smc.nu	smc@smc.nu
Switzerland	+41 (0)523963131	www.smc.ch	info@smc.ch
Turkey	+90 212 489 0 440	www.smcturkey.com.tr	satis@smcturkey.com.tr
UK	+44 (0)845 121 5122	www.smc.uk	sales@smc.uk

South Africa +27 10 900 1233 www.smcza.co.za zasales@smcza.co.za