



Expertise – Passion – Automation



Sıvılarınızı doğru şekilde kontrol edin
Oransal Kontrol Valfi
JSP Serisi

Oransal kontrol vanası JSP Serisi



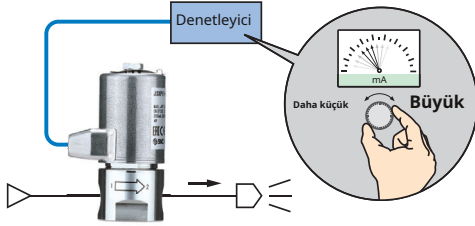
- Akış hızınızın hassas kontrolü
- Akımı ayarlayarak akış debi sorunsuz bir şekilde kontrol edilebilir
- Uygulamanıza uyarlayın
- Hava ve su ile kullanılabilir
- En olumsuz çevre koşullarına dayanır
- Paslanmaz çelik bobin kapağı ve IP67 muhafaza
- Enerji tasarrufu
- Sadece 4 watt'tan başlayan güç tüketimi.



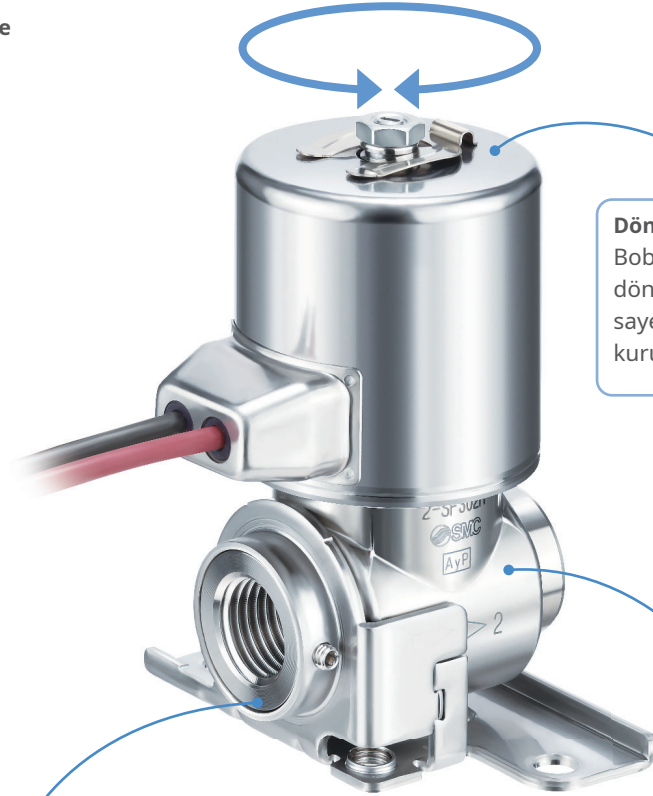
Ana Özellikler

- Akımı ayarlayarak akış debi sorunsuz bir şekilde kontrol edilebilir

Hassas akış hızı kontrolü.



- İşletim sıvısı: hava veya su
Çok çeşitli uygulamalarda kullanılabilir.
- IP67 muhafaza (DIN terminali için IP65)
Çevre direnci.
- Yalnızca 4 watt'tan başlayan güç tüketimi (Enerji tasarrufu.)
- Elektrik girişi seçenekleri:
 - Gromet
 - Boru
 - DIN terminali.



Dönen bobin

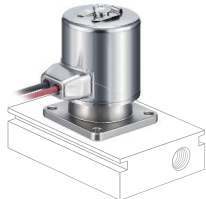
Bobini 360 derece döndürme imkanı sayesinde rahat kurulum.

- Gövde tipi seçenekleri

Dahili Gövdeli



Manifold Bağlantılı



- Gövde malzemesi seçenekleri:

Pirinç



Paslanmaz çelik



Seçilen parça numaraları

Parça numarası	Gövde Tipi	Bağlantı Ölçüsü	Dişi Tipi	Orifis çapı [mm]	Maks. işletme basınç farkı [MPa]	Nominal akım/ Nominal Gerilim
JSP11--F101F-5	Gövde taşındı	1/8	G	Ø1.4	0,35	200mA/24VDC
JSP11--F201F-5		1/8		Ø2.3		
JSP21--F202F-5		1/4		Ø2.0	0.40	260mA/24VDC
JSP21--F203F-5		3/8		Ø2.0		
JSP21--F302F-5		1/4		Ø3.2		
JSP21--F303F-5		3/8		Ø3.2		
JSP13--F100-5	Tabana monte	—		Ø1.4	0,35	200mA/24VDC
JSP13--F200-5				Ø2.3		
JSP23--F200-5				Ø2.0	0.40	260mA/24VDC
JSP23--F300-5				Ø3.2		

Elektrik girişi: G: Gromet; DS: DIN terminali

- Gövde malzemesi: S: Paslanmaz çelik; C: Pirinç

Uygulamalar

Bu ürün aşağıdaki gibi uygulamalar için uygundur:

- Kaynak makinesindeki koruyucu gazlar
- Su damlacıklarının veya kalıntıların giderilmesi için hava üfleme ve sabit akış hızı kontrolü
- Sıcak su deposunda su sıcaklığı kontrolü
- Su ile seyreltme ve dozajlama
- Dolum uygulama
- Tabakaların hava ile temizlenmesi ve üfleme
- Mikro hava motoru hız kontrolü.

İlgili ürünler



Erkek dişli nozul
VMG1-R Serisi



Geniş açılı üfleme nozulu
IN-225 Serisi



Su regülatörü
WR110 Serisi



Pislik Tutucu
WF300 Serisi



Expertise - Passion - Automation

SMC Turkey Otomasyon A.Ş.
Teskoop Sanayi Bölgesi, Deliklikaya Mahallesi Fersah Caddesi
No: 130-132/1, 34555 Arnavutköy- İstanbul -Türkiye
Tel: +90 212 489 0 440 Fax: +90 212 489 0 437
www.smcturkey.com.tr
satis@smcturkey.com.tr

Austria	+43 (0)2262622800	www.smc.at	office@smc.at
Belgium	+32 (0)33551464	www.smc.be	info@smc.be
Bulgaria	+359 (0)2807670	www.smc.bg	office@smc.bg
Croatia	+385 (0)13707288	www.smc.hr	office@smc.hr
Czech Republic	+420 541424611	www.smc.cz	office@smc.cz
Denmark	+45 70252900	www.smc.dk.com	smc@smcdk.com
Estonia	+372 651 0370	www.smcee.ee	info@smcee.ee
Finland	+358 207513513	www.smc.fi	smcfi@smc.fi
France	+33 (0)164761000	www.smc-france.fr	supportclient@smc-france.fr
Germany	+49 (0)6103402	www.smc.de	info@smc.de
Greece	+30 210 2717265	www.smchellas.gr	sales@smchellas.gr
Hungary	+36 2351300	www.smc.hu	office@smc.hu
Ireland	+353 (0)14039000	www.smcautomation.ie	sales@smcautomation.ie
Italy	+39 0399069	www.smcitalia.it	mailbox@smcitalia.it
Latvia	+371 6781770	www.smc.lv	info@smc.lv

Lithuania	+370 5 2308118	www.smclt.lt	info@smclt.lt
Netherlands	+31 (0)205318888	www.smc.nl	info@smc.nl
Norway	+47 67129020	www.smc-norge.no	post@smc-norge.no
Poland	+48 222119600	www.smc.pl	office@smc.pl
Portugal	+351 214724500	www.smc.eu	apoioclientept@smc.smces.es
Romania	+40 213205111	www.smcromania.ro	smcromania@smcromania.ro
Russia	+7 (812)3036600	www.smc.eu	sales@smcru.com
Slovakia	+421 (0)413213212	www.smc.sk	office@smc.sk
Slovenia	+386 (0)73885412	www.smc.si	office@smc.si
Spain	+34 945184100	www.smc.eu	post@smc.smces.es
Sweden	+46 (0)86031240	www.smc.nu	smc@smc.nu
Switzerland	+41 (0)523963131	www.smc.ch	info@smc.ch
Turkey	+90 212 489 0 440	www.smcturkey.com.tr	satis@smcturkey.com.tr
UK	+44 (0)845 121 5122	www.smc.uk	sales@smc.uk

South Africa +27 10 900 1233 www.smcza.co.za zasales@smcza.co.za