

Operation Manual

Ürün Tanımı

Ürün Kodu

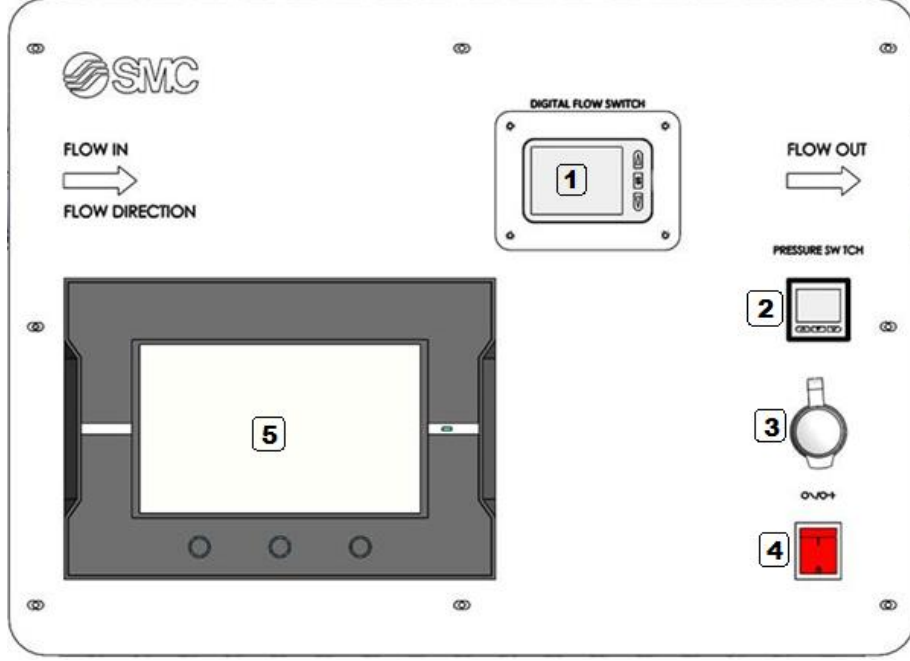
KIT-FLOWMETER 12100
KIT-FLOWMETER 6100
KIT-FLOWMETER 3100

HMI Sistem Detayları

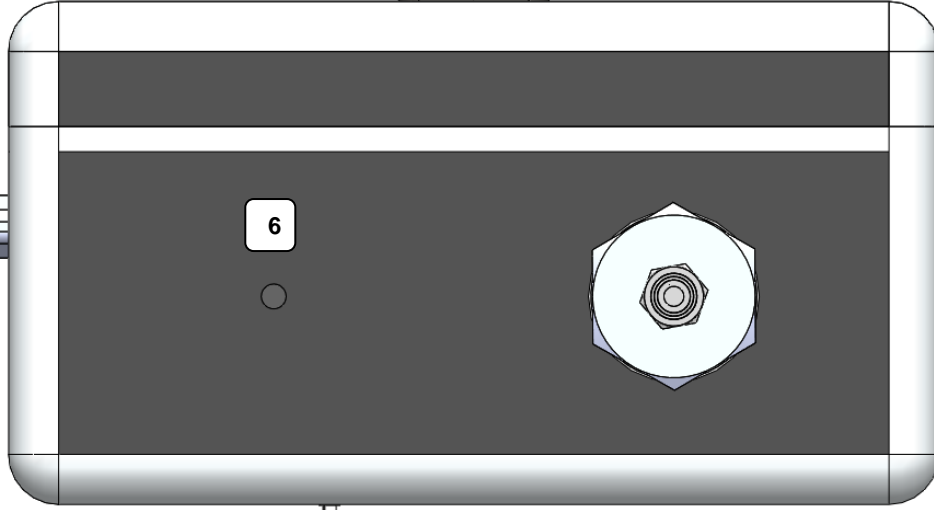
■ Panel

Panel detayları;

Üst Görünüş



Sağ Yan Görünüş



1. Debi Ölçüm Sensörü
2. Basınç Sensörü
3. USB Disk Bağlantı Noktası
4. Sistem Güç Butonu
5. HMI Panel
6. 24VDC Giriş

HMI Sistem Detayları

■ Giriş ekranı

Giriş ekran detayları;



1. Kayıt tipi seçim bölümü;

- Ortalama(Saniye)

Sistem her bir saniyede veri olacak şekilde kayıt tutacak olup, USB disk'e veri aktarılan dosyada veriler saniye olarak gözükcektir.

- Ortalama(Dakika)

Sistem dakika olarak ortalama değeri kayıt tutacak olup USB disk'e veri aktarılan dosyada veriler dakika ortalaması olacak şekilde gözükcektir.

- Ortalama(Saat)

Sistem saat olarak ortalama değeri kayıt tutacak olup USB disk'e veri aktarılan dosyada veriler saat ortalaması olacak şekilde gözükcektir.

2. Yeni bir kayıt için bu buton seçilebilir;

- Buton seçilmiş ise;

Sistem eskiden kalma tüm kayıtları silecek ve yeni bir kayıt ile başlayacaktır.

- Buton seçilmemiş ise;

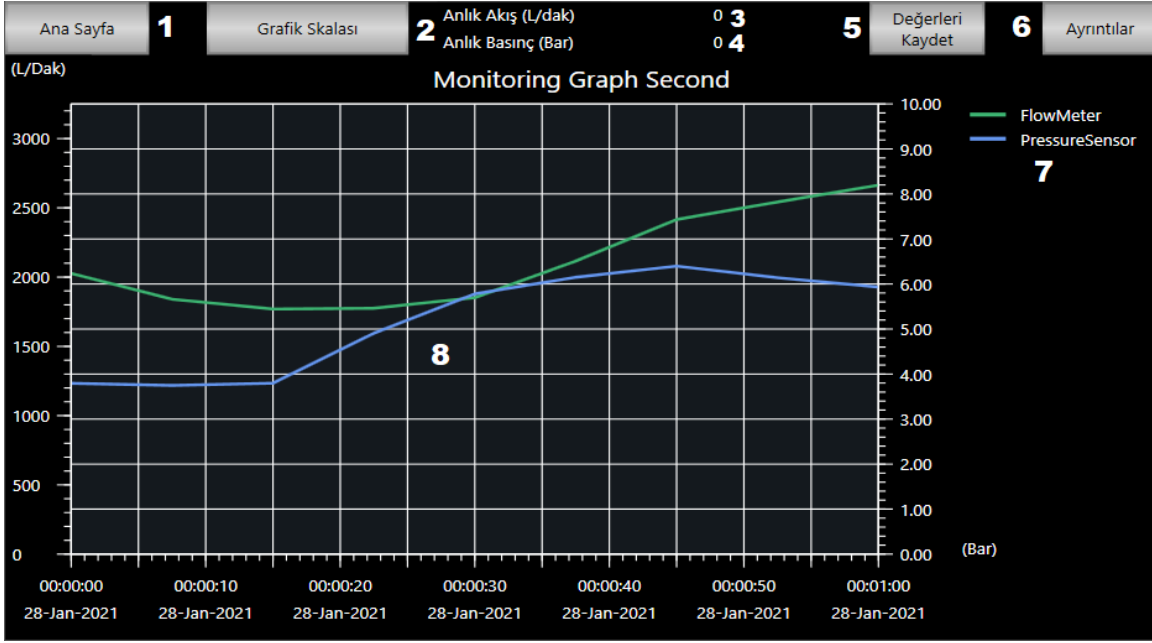
Sistem eski kayıtları silmeden, kaldığı yerden kayıt etmeye devam edecektir.

3. Bu buton ile seçilen ayarlar ile kayıt işlemini başlatır.

4. Bu buton yardım sayfasını açar.

■ Kayıt Takip Ekranı

Kayıt takip ekranı detayları.



1. "Ana Sayfa" butonu;
 - Bu buton ile ana sayfaya geri dönüş işlemi yapılmaktadır. Butona basıldığı anda tüm kayıt sonlanacaktır.
2. "Grafik Skalası" butonu;
 - Bu buton aşağı açılır menüyü açar;
 - i. Saniye
Bu seçim ile grafik detayları saniye olarak izlenmektedir.
 - ii. Dakika
Bu seçim ile grafik detayları dakika olarak izlenmektedir.
 - iii. Saat
Bu seçim ile grafik detayları saat olarak izlenmektedir.
3. Anlık debi değeri(L/Dk)
4. Anlık basınç değeri(Bar)
5. "Değerleri Kaydet" bu buton ile kayıtlar USB disk üzerine aktarılmaktadır.
6. "Ayrıntılar" bu buton detaylar için bir menüyü açar
 - Maximum akış.
 - Maximum basınç.
 - Toplam akış.
7. Grafik renk ve değişken detayları.
8. Grafik.

■ USB Kayıt

Usb disk kayıt sayfa detayları

> Lütfen USB'yi taktıktan sonra 20 saniye bekleyin.
> USB kayıt için dosya ismi girin.
> Önemli; Sistem maximum 8gb USB Disk desteklemektedir.

1 x

2

USB Dosya İsmi

Değerleri Kaydet 3

1. Bu buton sayfanın kapatılması için kullanılır.
2. İlgili kısım verilerin USB içerisine hangi klasör isminde kayıt edileceğini belirler.
3. Bu buton ile yapılan ayarlardaki kayıtları USB içerisine aktarabilirsiniz.

Önemli: Sistem maximum 8GB USB Disk desteklemektedir.



Revizyon Tarihi
01.2020.v1

