

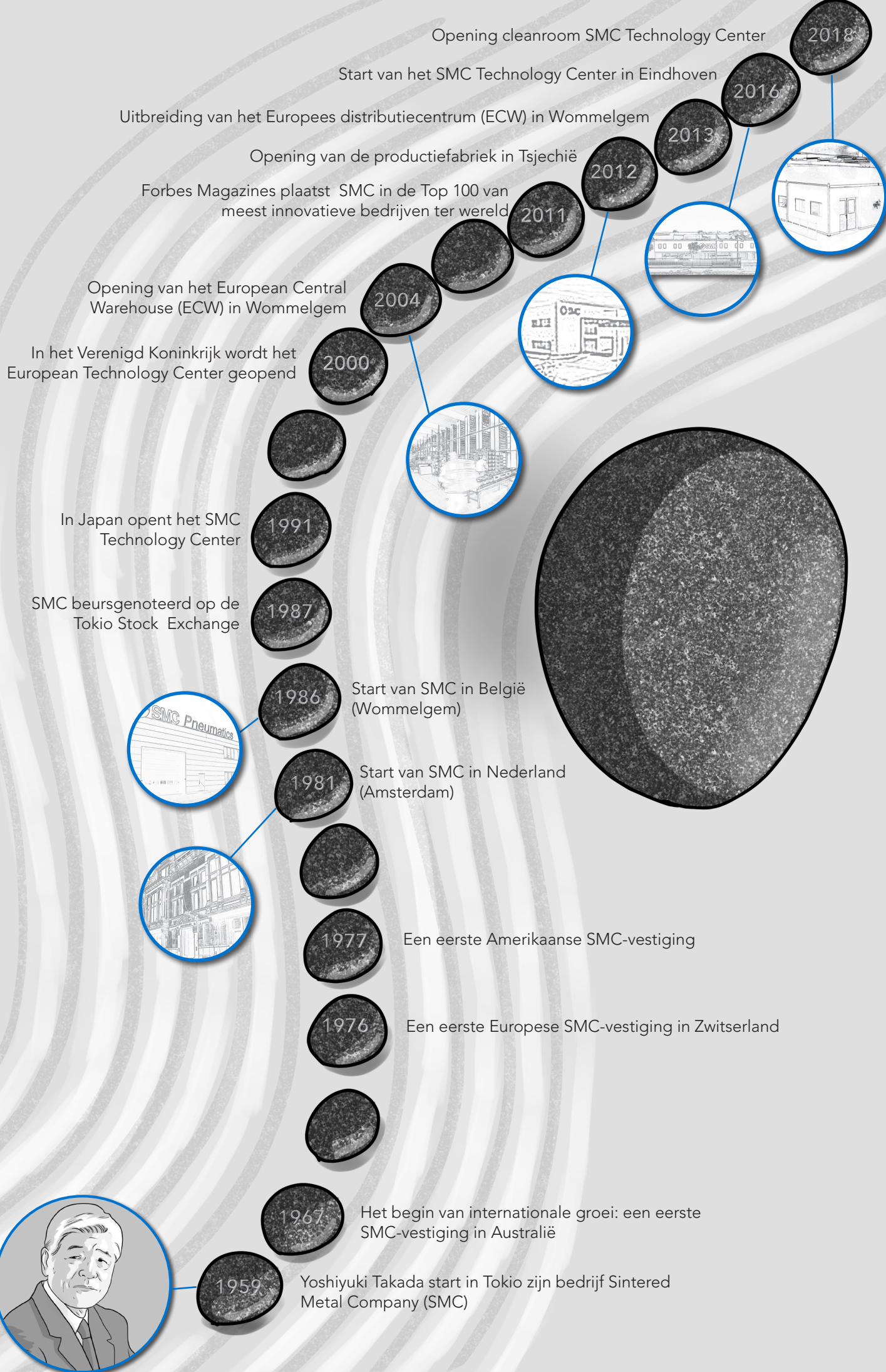


Expertise – Passion – Automation



Bedrijfsprofiel

SMC Nederland



WAAROM HET TOEVOEGEN VAN DE JAPANESE TOUCH IN INDUSTRIËLE AUTOMATISERING EEN MEERWAARDE BETEKENT VOOR UW REALISATIES.

DE MARKTLEIDER DIE GEEN MARKTLEIDER IS

Wereldwijd is SMC met een marktaandeel van 36% de onbetwiste leider in pneumatische en bij uitbreiding elektrische systemen. We zijn actief in 83 landen en hebben circa 20.000 medewerkers. Met meer dan 500 verkoopkantoren en eigen productievestigingen in 28 landen zijn we steeds dicht bij de klant en kunnen zo snel bijstand verlenen.

Geheel in de geest van voortdurende verbetering (Kaizen) rust SMC echter niet op haar lauweren. We weten dat we in Europa nog niet in alle landen marktleider zijn. Daarom blijven we investeren in het overtuigen van onze klanten om te kiezen voor de Japanse touch in al zijn realisaties. Niet per se om marktleider te zijn, maar wel omdat we ervan overtuigd zijn dat dit een winnende keuze voor u is.

1.400 INGENIEURS TOT UW BESCHIKKING

Bij SMC zoeken we niet naar een oplossing voor uw uitdaging. We zoeken naar de best mogelijke oplossing, zelfs als die nog niet bestaat. Daarvoor investeren we 6% van onze totale omzet in R&D met als resultaat minimaal 50 nieuwe producten per jaar en reeds drie maal een vermelding in de Forbes Top 100 van meest innovatieve bedrijven ter wereld. In totaal hebben we in Europa 12.000 basisproducten in 700.000 variaties in onze catalogus en als uw oplossing er niet bij is, dan ontwikkelen we haar.

Buiten het ontwikkelingscentrum in Japan ontwikkelen we ook klantspecifieke producten in onze technische centra in het Verenigd Koninkrijk, Duitsland, China en de Verenigde Staten.

Uw gidsen naar het optimale SMC-product zijn onze sales engineers. SMC heeft ook in de Benelux het grootste aantal sales service medewerkers per klant.

DE JAPANESE TOUCH OOK VOOR UW PROJECT BINNEN HANDBEREIK

Sinds 1981 zijn we actief in Nederland en in 1986 hebben we SMC België opgericht. Zo kunnen we beter aansluiten bij de lokale markt. In Wommelgem (B) bevindt zich ons European Central Warehouse, met meer dan 30.000 artikelen uit voorraad in een magazijn van 23.000 m². Daardoor kunnen we de meest gangbare producten en de klantspecifieke artikelen binnen 48 uur op locatie leveren.

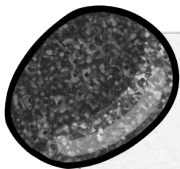
In 2016 openden we het SMC Technology Center in Eindhoven met het commitment om uw wensen nog sneller te realiseren. Hier worden prototypes, ventieleilanden en lokale specials gebouwd. Bovendien bevindt zich daar een cleanroom en vindt er het onderhoud en de reparatie van chillers plaats.

UW VOLGENDE PROJECT HEEFT BAAT BIJ DE JAPANESE TOUCH

Wij begrijpen heel goed dat beslissingen in de automatisering vaak ... automatisch verlopen. Het voordeel dat we internationaal hebben als marktleider, hebben we nog niet in de Benelux. We zijn er blij om dat ons harde werken ervoor zorgt dat steeds meer klanten SMC zien als de betere keuze, omdat de voordelen van de Japanse aanpak leiden tot een betere machine of productielijn.

SENSEI

Het Japanse principe van het belang van het doorgeven van kennis voeren we ook door in onze Nederlandse organisatie. Daarvoor bieden we trainingen aan op de hoofdvestiging van SMC in Amsterdam, in het Technology Center in Eindhoven, bij de klant in het bedrijf zelf of in één van onze regionale Competence Centers waar ons Flexible Integrated Assembly System beschikbaar is.



Het **Flexible Integrated Assembly System** is een geautomatiseerde productielijn met meerdere stations voor pneumatiektrainingen in onder meer storingzoeken, energiebesparing, veiligheid, positioneren en onderhoud.

U KUNT HET NIET BEDENKEN

De Japanse manier om met klanten om te gaan op basis van dienstbaarheid, eergevoel en respect maakt dat we bij SMC op elk moment bereid zijn onze klanten te helpen. Of u nog broedt op een idee of een volledig afgewerkt product nodig heeft, SMC heeft de engineers om u bij te staan bij de ontwikkeling, de (eigen) productie, de zware kwaliteitscontroles die ook al onze producten moeten ondergaan, het ontwerpen van besturingskasten of het optimaliseren van machines. Steeds zijn wij beschikbaar voor uw succes. Steeds opnieuw. De technische uitdaging die wij niet aangaan, kunt u niet bedenken. Of toch?

Test het.

TEST ONS ONLINE

De meest interactieve manier om van SMC gebruik te maken is via onze sales engineers. Zij brengen u het snelst tot de juiste oplossing.

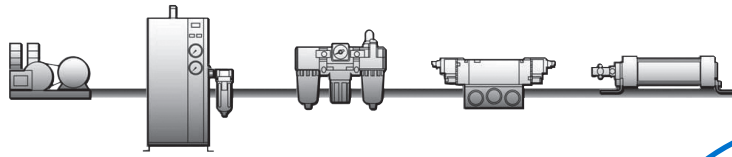
Wilt u snel iets checken of zelf achter informatie aan gaan, dan is onze website een schatkamer van informatie: Product Configurators en de Model Selection Software voor het kiezen van het geschikte product voor uw toepassing, catalogi vol productinformatie, CAD-files in verschillende bestandsformaten om te downloaden en onmiddellijk te gebruiken.

Vergeet niet om u in te schrijven op onze maandelijkse nieuwsbrief E-Matters.

Meer heeft u niet nodig om op de hoogte te blijven van de laatste ontwikkelingen.

WWW.SMC.NL

ONZE PRODUCTEN



LUCHTDROGERS



MODULAIRE
LUCHTVERZORGINGSAPPARATUUR



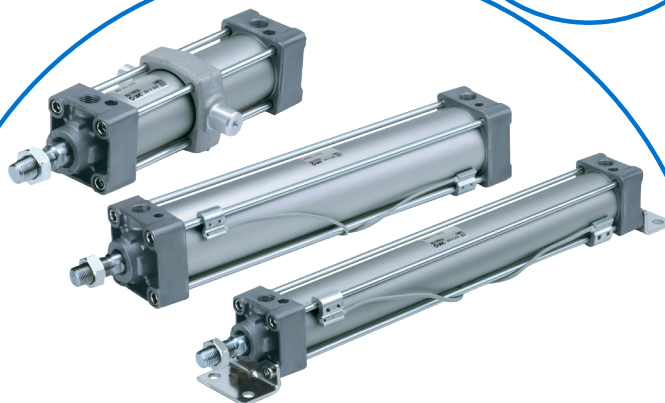
VENTIELEILANDEN

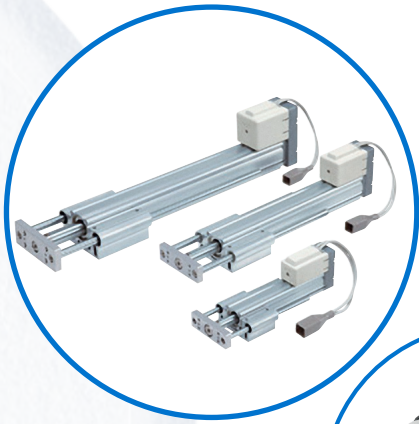


SLANGEN / FITTINGEN

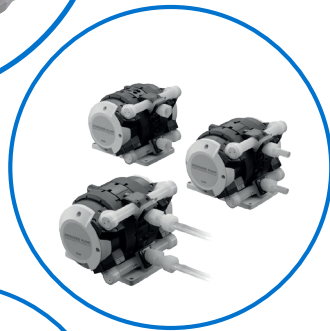


ACTUATOREN





ELEKTRISCHE AANDRIJVINGEN



FLUORPOLYMEER PRODUCTEN



APPARATUUR VOOR TEMPERATUURREGELING



VACUÛMAPPARATUUR



MAGNEETAFLUITERS



HOOGVACUÛM

PROCESGAS APPARATUUR



INDUSTRIËLE FILTERS



APPARATUUR VOOR HET VERWIJDEREN EN BEPERKEN VAN STATISCHE LADING



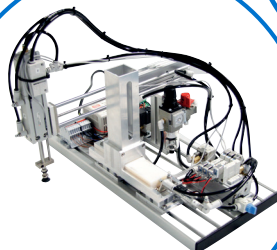
POSITIONERS



SENSOREN



DIDACTISCHE MODULES





DIENSTBAARHEID

配慮 Hairyo

De geisha is traditioneel een Japanse muze voor artiesten. Zij is een gezelschapsdame die gekleed is in de typische streng gestileerde kledij en vermaakt een gezelschap met klassieke Japanse muziek, zang en dans. Letterlijk betekent geisha 'kunstpersoon'. Geisha's worden beschouwd als toonbeeld van schoonheid en verfijnde cultuur.

SMC is dienstbaar aan haar klanten met services die een waardevolle bijdrage leveren aan een optimaal productieproces. Denkt u maar aan het efficiënter omgaan met energie, veiligere machines, voorassemblage van componenten om u tijd te besparen, technische ondersteuning en de klantspecifieke producten die wij voor u op voorraad houden.

A blue-tinted photograph of two men in business suits bowing to each other in a factory setting. The background shows industrial structures and cranes. The image is used as a background for the text on the right.

RESPECT

敬意 Keii

De Japanse cultuur is gebaseerd op respect. De buiging als begroeting, het overhandigen en aannemen van visitekaartjes met beide handen, het respectvol aanschuiven, het respect voor de omgeving: dat alles is de rug-gengraat van de Japanse samenleving waardoor deze ook de minst criminele ter wereld is.

SMC gaat respectvol om met haar klanten. Een klantrelatie zien wij als eervol (belofte). U vertrouwt immers op onze kennis, producten en diensten. Wij verplichten ons in de samenwerking met u bij te dragen aan uw doelstellingen, continuïteit en uiteindelijke succes. Samenwerken in het vertrouwen dat we met elkaar tot het beste resultaat komen.



DESKUNDIGHEID

匠 Takumi

De Japanse deskundigheid ontstaat door een ingebakken streven naar perfectie, zelfs in de meest complexe processen. Dat vind je terug in het ontstaan en cultiveren van kwaliteitssystemen zoals Kaizen en Quality Circles, maar ook in het dagelijks leven waar boogschieten, thee zetten, het smeden van zwaarden, kalligrafie steeds bijna in rituele bewegingen worden herhaald tot de onbereikbare perfectie benaderd kan worden.

Een deskundige visie op uw productieproces gaat hand in hand met de deskundige wijze waarop onze producten tot stand komen. Japanners zijn veeleisend als het gaat om kwaliteit en keuze van materialen. SMC maakt daarom alle producten zelf. Daarmee zijn wij één van de weinige bedrijven die voor het gehele traject – van grondstoffen tot eindproduct – verantwoordelijkheid nemen voor kwaliteit en productie.



AANDACHT

思いやり Omoiyari

Bonsai is de Japanse traditie van het kweken van miniatuurbomen in potten. Een houtige plant wordt zodanig bewerkt dat deze lijkt op een kleine versie van een volgroeide boom. Het kweken van een bonsai vraagt aandacht en zorgvuldigheid. Het begint met een jonge scheut, zaailing of stek van een boom of struik. Door snoeien, enten en het gebruik van metaaldraad breng je de boom in de gewenste vorm volgens strikte esthetische eisen.

Aandacht geven zit in het DNA van de Japanse cultuur én van SMC. Wij geven onze klanten meer aandacht dan ze strikt genomen mogen verwachten. Een omvangrijke en toegewijde buitendienst geeft persoonlijk advies – gevraagd en ongevraagd. Wij denken mee en hebben oog voor details.

A photograph of a winter scene in a Japanese village. The image shows traditional wooden buildings with snow-covered roofs, surrounded by snow-laden trees and a stone wall. The overall atmosphere is serene and quiet.

CONTINUÛTEIT

継続性 Keizokusei

In alles wat de Japanner doet, staat continuïteit voorop. Relaties worden aangegaan voor lange tijd, zowel privé als in het werk. Het streven naar levenslange tewerkstelling is daar een voorbeeld van.

Het is ook opvallend, maar niet toevallig, dat van de 30 oudste bedrijven ter wereld er maar liefst 17 uit Japan komen.

SMC streeft altijd naar langetermijnrelaties met haar klanten, medewerkers en leveranciers. Die relatie is gebaseerd op het delen van dezelfde waarden, op het leveren van uitzonderlijke producten en het waarmaken van de gemaakte beloftes.



EERGEVOEL

誇り Hokori

De Samoerai belichaamt het Japanse eergevoel dat wellicht het belangrijkste kenmerk is van de Japanse cultuur. Voor westerlingen is het één van de moeilijkste begrippen. De westerse wereld heeft een christelijke cultuur die we de 'zondecultuur' kunnen noemen.

De westerling kent het begrip zonde als iets dat niet gedaan mag worden, omdat het indruist tegen maatschappelijke regels. Iemand die 'gezonddigd' heeft, kan worden gestraft, waarna hij weer 'gereinigd' is. De Japanner kent het zondebegrip niet, maar wel het begrip 'eer' en huldigt een 'eercultuur'. Deze 'eercultuur', ook wel 'schaamtecultuur' genoemd, speelt een zeer belangrijke rol in zijn leven.

Bij SMC leeft dat eergevoel heel sterk: een belofte is een belofte.



SMC Nederland BV
De Ruyterkade 120
1011 AB Amsterdam
Tel: +31 (0)20 531 8888
E-mail: info@smc.nl
www.smc.nl