



La sicurezza prima di tutto con la valvola di avviamento progressivo AV-A-X2004

per avviamento graduale e scarico dell'impianto pneumatico

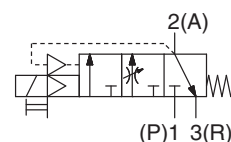
SMC è il maggiore produttore mondiale di tecnologie dell'automazione pneumatica ed elettrica.

Lo sviluppo di prodotti innovativi e di prima qualità, che offrono prestazioni eccellenti e allo stesso tempo la migliore sicurezza per l'utente, è sempre stata la nostra priorità assoluta. Con la nostra competenza tecnica vi aiutiamo nella scelta del componente idoneo in conformità alla Direttiva 2006/42/CE da inserire nei sistemi di sicurezza dei vostri impianti.

Per controlli di sicurezza conformi alla norma ISO 13849

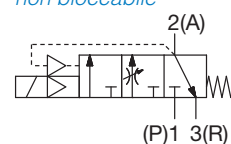
- Realizzazione delle sottofunzioni di sicurezza
Funzione di scarico e prevenzione di avviamento accidentale
- Azionamento manuale a impulsi non bloccabile conforme alla norma ISO 13849-2
- Disponibile anche con l'opzione senza azionamento manuale (AV-A-X2006)
- Montaggio modulare per collegamento a unità FRL
- Disponibile File per Libreria SISTEMA

Simbolo AV-A-X2004



Simbolo AV-A-X2006

con azionamento manuale non bloccabile



Codici di ordinazione

AV **30** **00** - **RC** ****** **1** **D** **Z** **A-X2004** **A-X2006**

Azionamento manuale non bloccabile
Senza azionamento manuale

Simbolo	Filettatura
-	RC
F	G
N	NPT

Simbolo	Attacco
02	1/4
03	3/8
04	1/2
06	3/4
10	1

Simbolo	Taglia corpo
20	1/4
30	3/8
40	1/2
50	3/4-1

Simbolo	Opzioni
B	Con squadretta
G	Con manometro tondo
S	Silenziatore (integrato)

Simbolo	Tensione nominale bobina
1	AC100V
2	AC200V
3	110 VAC (115 VAC)
4	220 VAC (230 VAC)
5	DC24V
6	DC12V

Simbolo	Semi-standard
-	-
R	Direzione flusso da destra a sinistra
Z	Unità di misura Targhetta identificatrice: psi manometro: MPa, psi

Simbolo	LED/circuito di protezione
-	-
Z	Con LED e circuito di protezione

Simbolo	Direzione connessione elettrica
D	Tipo D (Terminale DIN con connettore)
Y	Tipo Y (Terminale DIN con connettore)
DO	Tipo D (Terminale DIN senza connettore)
YO	Tipo Y (Terminale DIN senza connettore)

Nel caso di più opzioni, si prega di elencarle numericamente e di cercare le combinazioni di specifiche disponibili in ordine alfabetico.

Nota) I seguenti codici sono regolarmente disponibili in stock:

AV2000-F02S-5Y0-A-X2004
 AV3000-F03S-5Y0-A-X2004
 AV4000-F04S-5Y0-A-X2004
 AV5000-F10S-5Y0-A-X2004

Caratteristiche tecniche

Serie	AV2000-A-X2004	AV3000-A-X2004	AV4000-A-X2004	AV5000-A-X2004	
Attacco	1(P), 2(A) 3(R)	1/4	3/8	1/2	3/4 1
Attacco di manometro	1/4	3/8	1/2	3/4	
Attacco di manometro				1/8	
Fluido	Aria compressa				
Temperatura ambiente e fluido	0 a 50 °C*1				
Pressione di prova	1.5 MPa				
Campo della pressione d'esercizio	0.2 a 1.0 MPa				
Peso [kg]	0.43	0.45	0.80	1.30	1.25
Grado di protezione	Antipolvere (Connettore DIN: IP65*2)				

*1 Per evitare il congelamento a basse temperature, il prodotto deve essere azionato con aria compressa essiccata.

*2 In base alla norma IEC60529

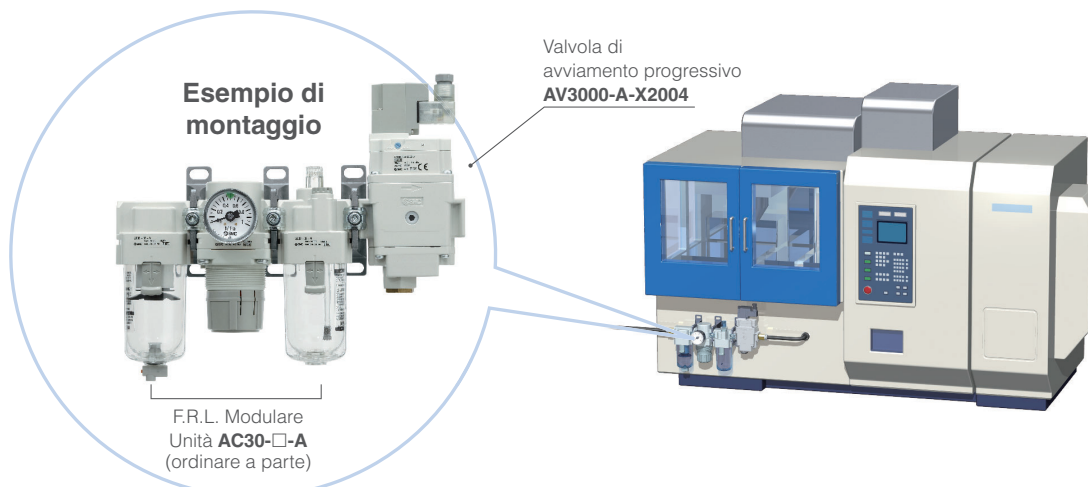
Caratteristiche tecniche della bobina

Connessione elettrica		Grommet		Connettore DIN	
Tensione nominale bobina [V]	DC	24, 12 V			
	AC	50/60 Hz	—	100, 200, 110 [115], 220 [230]*1	
Fluttuazione di tensione ammissibile	DC	24 V	±10 % della tensione nominale		
		12 V	±10 % della tensione nominale		
	AC	100 V	—	±10 % della tensione nominale	
		110 V*1 [115 V]	—	±10 % della tensione nominale [-15 % a +5 % della tensione nominale]	
		200 V	—	±10 % della tensione nominale	
		220 V*1 [230 V]	—	±10 % della tensione nominale [-15 % a +5 % della tensione nominale]	
Assorbimento [W]	DC	0.35 (con indicatore ottico: 0.4)		0.35 (con indicatore ottico: 0.45)	
Potenza apparente [VA]	AC	100 V	—	0.78 (con indicatore ottico: 0.87)	
		110 V [115 V]	—	0.86 (con indicatore ottico: 0.97) [0.94 (con indicatore ottico: 1.07)]	
		200 V	—	1.15 (con indicatore ottico: 1.30)	
		220 V [230 V]	—	1.27 (con indicatore ottico: 1.46) [1.39 (con indicatore ottico: 1.60)]	
Indicatore ottico			LED	LED (lampadine al neon per AC)	

*1 tipo 110 VAC applicabile anche a 115 VAC. tipo 220 VAC applicabile anche a 230 VAC.

Settori di applicazione

Per un incremento di pressione graduale in fase di avviamento o per uno scarico in singolo canale in fase di arresto dell'impianto.



Prodotti correlati



F.R.L. Modulare Unità filtro - regolatore - lubrificatore Serie AC-B



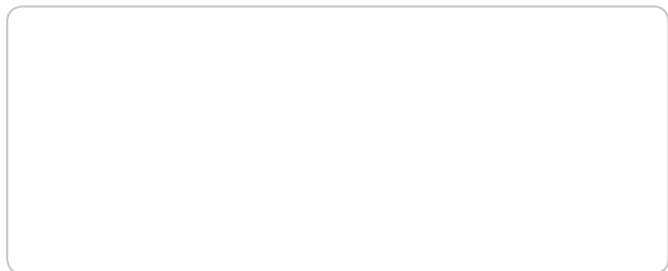
Valvola di intercettazione a 3 vie ad azionamento manuale Serie VHS20/30/40/50



Expertise – Passion – Automation

SMC Corporation

Akihabara UDX 15F, 4-14-1
Sotokanda, Chiyoda-ku, Tokyo 101-0021, JAPAN
Phone: 03-5207-8249
Fax: 03-5298-5362



Austria	+43 (0)2262622800	www.smc.at	office@smc.at	Lithuania	+370 5 2308118	www.smclt.lt	info@smclt.lt
Belgium	+32 (0)33551464	www.smc.be	info@smc.be	Netherlands	+31 (0)205318888	www.smc.nl	info@smc.nl
Bulgaria	+359 (0)2807670	www.smc.bg	office@smc.bg	Norway	+47 67129020	www.smc-norge.no	post@smc-norge.no
Croatia	+385 (0)13707288	www.smc.hr	office@smc.hr	Poland	+48 222119600	www.smc.pl	office@smc.pl
Czech Republic	+420 541424611	www.smc.cz	office@smc.cz	Portugal	+351 214724500	www.smc.eu	apoioclientept@smc.smces.es
Denmark	+45 70252900	www.smc.dk	smc@smcdk.com	Romania	+40 213205111	www.smcromania.ro	smcromania@smcromania.ro
Estonia	+372 6510370	www.smc.ee	smc@smcpneumatics.ee	Russia	+7 8123036600	www.smc.eu	sales@smcru.com
Finland	+358 207513513	www.smc.fi	smc@smc.fi	Slovakia	+421 (0)413213212	www.smc.sk	office@smc.sk
France	+33 (0)164761000	www.smc-france.fr	info@smc-france.fr	Slovenia	+386 (0)73885412	www.smc.si	office@smc.si
Germany	+49 (0)61034020	www.smc.de	info@smc.de	Spain	+34 945184100	www.smc.eu	post@smc.smces.es
Greece	+30 210 2717265	www.smchellas.gr	sales@smchellas.gr	Sweden	+46 (0)86031200	www.smc.nu	smc@smc.nu
Hungary	+36 23513000	www.smc.hu	office@smc.hu	Switzerland	+41 (0)523963131	www.smc.ch	info@smc.ch
Ireland	+353 (0)14039000	www.smcautomation.ie	sales@smcautomation.ie	Turkey	+90 212 489 0 440	www.smcpnomatik.com.tr	info@smc pnomatik.com.tr
Italy	+39 0292711	www.smcitalia.it	mailbox@smcitalia.it	UK	+44 (0)845 121 5122	www.smc.uk	sales@smc.uk
Latvia	+371 67817700	www.smc.lv	info@smc.lv				