



Sikkerhed først med en blød start Softstarter AV-A-X2004

til blød start og sikker afluftning

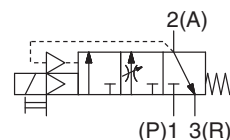
SMC er verdens førende producent af pneumatisk og elektrisk automationsteknologi.

Udviklingen af innovative produkter af første classes kvalitet, der giver fremragende ydeevne og samtidig den bedste sikkerhed for brugeren, har altid været vores højeste prioritet. Vores tekniske ekspertise hjælper dig med at implementere Maskindirektiv 2006/42/EF i praksis og at designe dine anlæg med øget sikkerhed, set fra et økonomisk synspunkt.

Til sikkerhedsrelateret overvågning i henhold til ISO 13849

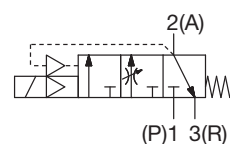
- Realisering af sikkerhedsmæssige underfunktioner
Sikker afbrydelse af energitilførsel og forebyggelse af utilsigtet start
- Ikke-låsende, manuel overstyring af push-typen i overensstemmelse med ISO13849-2
- Fås også uden manuel overstyring (AV-A-X2006)
- Modulær sammenbygning til F.R.L. enheder
- Tilgængelig i SISTEMA.

Symbol AV-A-X2004



Symbol AV-A-X2006

uden manuel overstyring



Bestillingsnøgle

AV **30** **00** - **RC** ****** - **1** **D** - **1** - **A-X2004**

Ikke-stoppende direkte manuel overstyring

A-X2006

Uden direkte manuel overstyring

Symbol	Gevindtype
-	RC
F	G
N	NPT

Symbol	Portstørrelse
02	1/4
03	3/8
04	1/2
06	3/4
10	1

Symbol	Indstillinger
B	Med beslag
G	Design med rund trykmåler
S	Støjdæmper (indbygget)

Symbol	Monteringsstørrelse
20	1/4
30	3/8
40	1/2
50	3/4-1

Symbol	Spolespænding
1	AC100V
2	AC200V
3	AC110V (AC115V)
4	AC220V (AC230V)
5	DC24V
6	DC12V

Symbol	Retning af elektrisk indgang
D	D-type (DIN-terminal med stik)
Y	Y-type (DIN-terminal med stik)
DO	D-type (DIN-terminal uden stik)
YO	Y-type (DIN-terminal uden stik)

Symbol	Semi-standard
-	-
R	Flowretning Fra højre til venstre
Z	Enhed Indekspåse: psi trykmåler: MPa, psi

Symbol	Indikatorlys/overspændingsdæmper
-	-
Z	Med indikatorlys og overspændingsdæmper

Hvis du angiver mere end en mulighed, skal du anføre dem numerisk og derefter søge efter de tilgængelige kombinationer af specifikationer i alfabetisk rækkefølge.

Bemærk: Disse delnumre er sædvanligvis tilgængelige på lager:

- AV2000-F02S-5Y0-A-X2004
- AV3000-F03S-5Y0-A-X2004
- AV4000-F04S-5Y0-A-X2004
- AV5000-F10S-5Y0-A-X2004

Tekniske funktioner

Serie	AV2000-A-X2004	AV3000-A-X2004	AV4000-A-X2004	AV5000-A-X2004
Portstørrelse	1(P), 2(A) 3(R)	1/4	3/8	1/2 3/4
Portstørrelse for trykmåler			1/8	
Medium			Trykluft	
Omgivende og middeltemperatur			0 til 50 °C*1	
Testtryk			1,5 MPa	
Driftstryk			0,2 til 1,0 MPa	
Vægt [kg]	0,43	0,45	0,80	1,30 1,25
Beskyttelsesklasse			Støvtæt (DIN-terminal: IP65*2)	

*1 For at undgå frysning ved lave temperaturer skal produktet betjenes med tør trykluft.

*2 I henhold til IEC60529

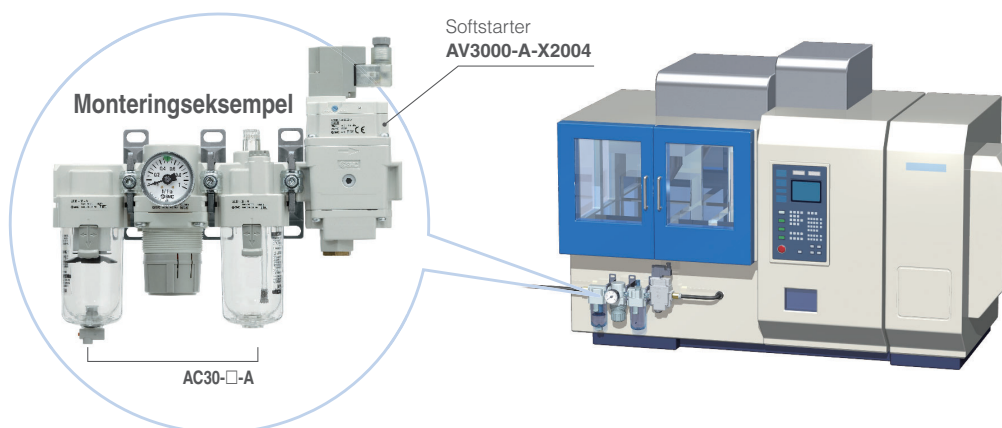
Tekniske funktioner for spoler

Retning af elektrisk indgang		Skive	DIN-terminal	
Nominel spolespænding [V]	DC		24, 12 V	
	AC	50/60 Hz	—	
Tilladt spændingsudsving	DC	24 V	±10 % af nominel spænding	
		12 V	±10 % af nominel spænding	
	AC	100 V	—	±10 % af nominel spænding
		110 V*1 [115 V]	—	±10 % af nominel spænding [-15 % til +5 % af nominel spænding]
		200 V	—	±10 % af nominel spænding
		220 V*1 [230 V]	—	±10 % af nominel spænding [-15 % til +5 % af nominel spænding]
Strømforbrug [W]	DC	0,35 (med indikatorlys: 0,4)	0,35 (med indikatorlys: 0,45)	
Tilsyneladende effekt [VA]	AC	100 V	—	0,78 (med indikatorlys: 0,87)
		110 V [115 V]	—	0,86 (med indikatorlys: 0,97) [0,94 (med indikatorlys: 1,07)]
		200 V	—	1,15 (med indikatorlys: 1,30)
		220 V [230 V]	—	1,27 (med indikatorlys: 1,46) [1,39 (med indikatorlys: 1,60)]
Indikatorlys		LED	LED (neonpærer til AC)	

*1 110 VAC-type gælder også for 115 VAC. 220 VAC-type gælder også for 230 VAC.

Anvendelser

For langsom trykopbygning under den indledende drift eller sikker enkelt-kanal afluftning efter nedlukning af anlægget.



Relaterede produkter



Modulære F.R.L.-
enheder filter
- regulator -
smøreapparat
Serie AC-B



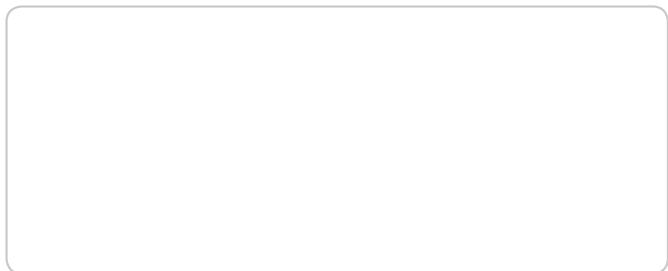
3/2-port manuelt betjent
afspæringsventil
Serie VHS20/30/40/50



Expertise – Passion – Automation

SMC Corporation

Akihabara UDX 15F, 4-14-1
Sotokanda, Chiyoda-ku, Tokyo 101-0021, JAPAN
Phone: 03-5207-8249
Fax: 03-5298-5362



Austria	+43 (0)2262622800	www.smc.at	office@smc.at
Belgium	+32 (0)33551464	www.smc.be	info@smc.be
Bulgaria	+359 (0)2807670	www.smc.bg	office@smc.bg
Croatia	+385 (0)13707288	www.smc.hr	office@smc.hr
Czech Republic	+420 541424611	www.smc.cz	office@smc.cz
Denmark	+45 70252900	www.smc.dk	smc@smc.dk
Estonia	+372 6510370	www.smc.ee	smc@smcpneumatics.ee
Finland	+358 207513513	www.smc.fi	smc@smc.fi
France	+33 (0)164761000	www.smc-france.fr	info@smc-france.fr
Germany	+49 (0)61034020	www.smc.de	info@smc.de
Greece	+30 210 2717265	www.smc.gr	sales@smc.gr
Hungary	+36 23513000	www.smc.hu	office@smc.hu
Ireland	+353 (0)14039000	www.smc.ie	sales@smc.ie
Italy	+39 0292711	www.smc.it	mailbox@smc.it
Latvia	+371 67817700	www.smc.lv	info@smc.lv

Lithuania	+370 5 2308118	www.smclt.lt	info@smclt.lt
Netherlands	+31 (0)205318888	www.smc.nl	info@smc.nl
Norway	+47 67129020	www.smc-norge.no	post@smc-norge.no
Poland	+48 222119600	www.smc.pl	office@smc.pl
Portugal	+351 214724500	www.smc.eu	apoiocliente@smc.smces.es
Romania	+40 213205111	www.smcromania.ro	smcromania@smcromania.ro
Russia	+7 8123036600	www.smc.eu	sales@smcru.com
Slovakia	+421 (0)413213212	www.smc.sk	office@smc.sk
Slovenia	+386 (0)73885412	www.smc.si	office@smc.si
Spain	+34 945184100	www.smc.eu	post@smc.smces.es
Sweden	+46 (0)86031200	www.smc.nu	smc@smc.nu
Switzerland	+41 (0)523963131	www.smc.ch	info@smc.ch
Turkey	+90 212 489 0 440	www.smc-pnomatic.com.tr	info@smc-pnomatic.com.tr
UK	+44 (0)845 121 5122	www.smc.uk	sales@smc.uk