



## Sicherheit im Fokus Softstartventil AV-A-X2004

für sanftes Loslegen und sicheres Entlüften

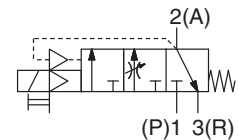
## SMC ist der weltweit führende Hersteller pneumatischer und elektrischer Automatisierungstechnik.

Die Entwicklung von qualitativ hochwertigen, innovativen Produkten, die eine hervorragende Leistung und gleichzeitig beste Sicherheit für den Anwender bieten, hat für uns immer höchste Priorität. Unsere fachliche Kompetenz hilft Ihnen dabei, die Maschinenrichtlinie 2006/42/EG in der Praxis umzusetzen und Ihre Anlagen auch unter wirtschaftlichen Gesichtspunkten sicherer zu gestalten.

### Für sicherheitsgerichtete Steuerungen gemäß ISO 13849

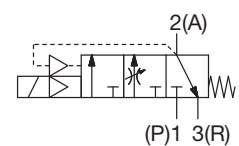
- ▶ Realisierung der Sicherheitsteilfunktionen Sicheres Energiefrei-Schalten und Vermeidung von unerwartetem Anlauf
- ▶ Tastende Handhilfsbetätigung konform nach ISO13849-2
- ▶ Auch mit der Option ohne die Handhilfsbetätigung erhältlich (AV-A-X2006)
- ▶ Modulare Verbindung für den Anschluss an Wartungseinheiten
- ▶ SISTEMA-Bibliothek verfügbar

#### Symbol AV-A-X2004



#### Symbol AV-A-X2006

ohne Handhilfsbetätigung



### Bestellschlüssel

AV **30** **00** -  **\*\***  - **1** **D**  -  -  **A-X2004**  
*tastende Handhilfsbetätigung*  
**A-X2006**  
*ohne Handhilfsbetätigung*

| Symbol | Gewindeart |
|--------|------------|
| -      | RC         |
| F      | G          |
| N      | NPT        |

| Symbol | Anschlussgröße |
|--------|----------------|
| 02     | 1/4            |
| 03     | 3/8            |
| 04     | 1/2            |
| 06     | 3/4            |
| 10     | 1              |

| Symbol | Baugröße |
|--------|----------|
| 20     | 1/4      |
| 30     | 3/8      |
| 40     | 1/2      |
| 50     | 3/4-1    |

| Symbol | Optionen                        |
|--------|---------------------------------|
| B      | mit Befestigungselement         |
| G      | Ausführung mit rundem Manometer |
| S      | Schalldämpfer (integriert)      |

| Symbol | Betriebsspannung |
|--------|------------------|
| 1      | AC100V           |
| 2      | AC200V           |
| 3      | AC110V (AC115V)  |
| 4      | AC220V (AC230V)  |
| 5      | DC24V            |
| 6      | DC12V            |

| Symbol | Semi-Standard                                      |
|--------|----------------------------------------------------|
| -      | -                                                  |
| R      | Durchflussrichtung<br>von rechts nach links        |
| Z      | Einheit<br>Typenschild: psi<br>Manometer: MPa, psi |

| Symbol | Betriebsanzeige/Schutzbeschaltung         |
|--------|-------------------------------------------|
| -      | -                                         |
| Z      | mit Betriebsanzeige und Schutzbeschaltung |

| Symbol | elektrischer Anschluss                   |
|--------|------------------------------------------|
| D      | D-Ausführung (DIN-Terminal mit Stecker)  |
| Y      | Y-Ausführung (DIN-Terminal mit Stecker)  |
| DO     | D-Ausführung (DIN-Terminal ohne Stecker) |
| YO     | Y-Ausführung (DIN-Terminal ohne Stecker) |

Wenn Sie mehr als eine Option angeben, listen Sie diese bitte numerisch auf und suchen Sie dann in alphabetischer Reihenfolge die verfügbaren Kombinationen der Spezifikationen.

Note) These part numbers are regularly available on stock:

- AV2000-F02S-5Y0-A-X2004
- AV3000-F03S-5Y0-A-X2004
- AV4000-F04S-5Y0-A-X2004
- AV5000-F10S-5Y0-A-X2004

## Technische Daten

| Serie                            | AV2000-A-X2004                        | AV3000-A-X2004 | AV4000-A-X2004 | AV5000-A-X2004 |      |
|----------------------------------|---------------------------------------|----------------|----------------|----------------|------|
| Anschlussgröße                   | 1(P), 2(A)                            | 1/4            | 3/8            | 1/2            | 3/4  |
|                                  | 3(R)                                  | 1/4            | 3/8            | 1/2            | 1    |
| Manometeranschlussgröße          |                                       |                |                | 1/8            | 3/4  |
| Medium                           | Druckluft                             |                |                |                |      |
| Umgebungs- und Mediumstemperatur | 0 bis 50 °C*1                         |                |                |                |      |
| Prüfdruck                        | 1,5 MPa                               |                |                |                |      |
| Betriebsdruckbereich             | 0,2 bis 1,0 MPa                       |                |                |                |      |
| Gewicht [kg]                     | 0,43                                  | 0,45           | 0,80           | 1,30           | 1,25 |
| Schutzart                        | Staubgeschützt (DIN-Terminal: IP65*2) |                |                |                |      |

\*1 Um ein Einfrieren bei niedrigen Temperaturen zu vermeiden, sollte das Produkt mit trockener Druckluft betrieben werden. \*2 gemäß IEC60529

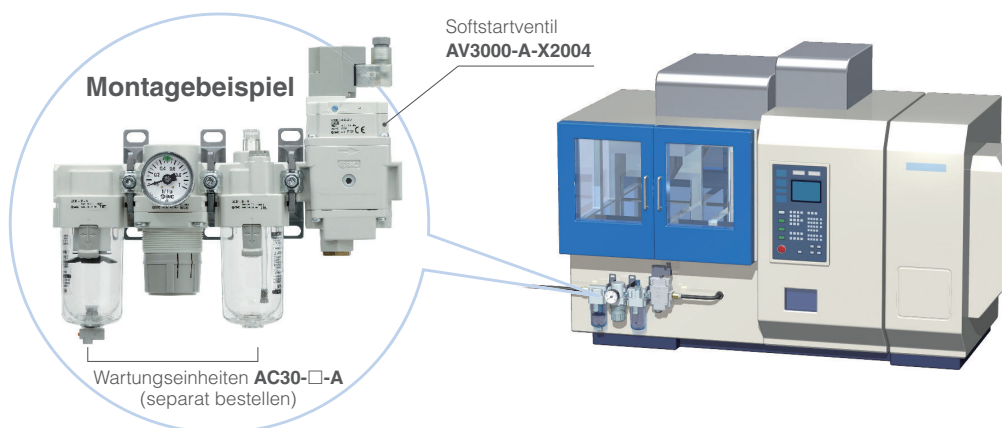
## Technische Daten Magnetspule

| Elektrischer Anschluss      |     | Eingegossene Kabel              | DIN-Terminal                       |
|-----------------------------|-----|---------------------------------|------------------------------------|
| Spulennennspannung [V]      | DC  | 24, 12 V                        |                                    |
|                             | AC  | 50/60 Hz                        | 100, 200, 110 [115], 220 [230]*1   |
| Zulässige Spannungstoleranz | DC  | 24 V                            | ± 10 % der Nennspannung            |
|                             |     | 12 V                            | ± 10 % der Nennspannung            |
|                             | AC  | 100 V                           | ± 10 % der Nennspannung            |
|                             |     | 110 V*1<br>[115 V]              | ± 10 % der Nennspannung            |
|                             |     | 200 V                           | [-15 % bis +5 % der Nennspannung]  |
|                             |     | 220 V*1<br>[230 V]              | ± 10 % der Nennspannung            |
|                             |     |                                 | [-15 % bis +5 % der Nennspannung]  |
| Leistungsaufnahme [W]       | DC  | 0,35 (mit Betriebsanzeige: 0,4) | 0,35 (mit Betriebsanzeige: 0,45)   |
| Scheinleistung [VA]         | AC  | 100 V                           | 0,78 (mit Betriebsanzeige: 0,87)   |
|                             |     | 110 V<br>[115 V]                | 0,86 (mit Betriebsanzeige: 0,97)   |
|                             |     | 200 V                           | [0,94 (mit Betriebsanzeige: 1,07)] |
|                             |     | 220 V<br>[230 V]                | 1,15 (mit Betriebsanzeige: 1,30)   |
|                             |     |                                 | 1,27 (mit Betriebsanzeige: 1,46)   |
|                             |     |                                 | [1,39 (mit Betriebsanzeige: 1,60)] |
| Betriebsanzeige             | LED |                                 | LED (Glimmlampen für AC)           |

\*1 110 VAC Typ auch für 115 VAC verwendbar. 220 VAC Typ auch für 230 VAC verwendbar.

## Anwendungen

Für langsamen Druckaufbau bei der Inbetriebnahme oder sichere einkanalige Entlüftung nach dem Abschalten der Anlage.



### Verwandte Produkte



**Modulare  
Wartungseinheiten  
Filter-Regler-Öler**  
Serie AC-B



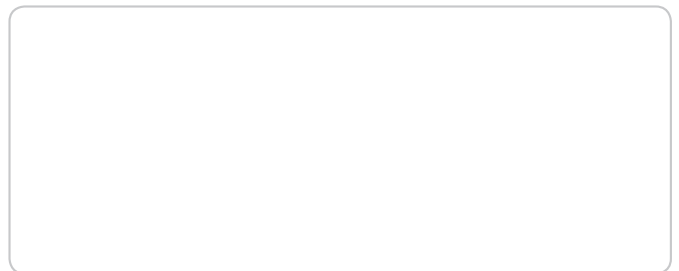
**3/2-Wege-  
Handabsperrentil**  
Serie VHS20/30/40/50



Expertise – Passion – Automation

### SMC Corporation

Akihabara UDX 15F, 4-14-1  
Sotokanda, Chiyoda-ku, Tokyo 101-0021, JAPAN  
Phone: 03-5207-8249  
Fax: 03-5298-5362



|                       |                   |                   |                        |                    |                     |                        |                             |
|-----------------------|-------------------|-------------------|------------------------|--------------------|---------------------|------------------------|-----------------------------|
| <b>Austria</b>        | +43 (0)2262622800 | www.smc.at        | office@smc.at          | <b>Lithuania</b>   | +370 5 2308118      | www.smclt.lt           | info@smclt.lt               |
| <b>Belgium</b>        | +32 (0)33551464   | www.smc.be        | info@smc.be            | <b>Netherlands</b> | +31 (0)205318888    | www.smc.nl             | info@smc.nl                 |
| <b>Bulgaria</b>       | +359 (0)2807670   | www.smc.bg        | office@smc.bg          | <b>Norway</b>      | +47 67129020        | www.smc-norge.no       | post@smc-norge.no           |
| <b>Croatia</b>        | +385 (0)13707288  | www.smc.hr        | office@smc.hr          | <b>Poland</b>      | +48 222119600       | www.smc.pl             | office@smc.pl               |
| <b>Czech Republic</b> | +420 541424611    | www.smc.cz        | office@smc.cz          | <b>Portugal</b>    | +351 214724500      | www.smc.eu             | apoioclientept@smc.smces.es |
| <b>Denmark</b>        | +45 70252900      | www.smc.dk        | smc@smcdk.com          | <b>Romania</b>     | +40 213205111       | www.smcromania.ro      | smcromania@smcromania.ro    |
| <b>Estonia</b>        | +372 6510370      | www.smc.ee        | smc@smcpneumatics.ee   | <b>Russia</b>      | +7 8123036600       | www.smc.eu             | sales@smcru.com             |
| <b>Finland</b>        | +358 207513513    | www.smc.fi        | smc@smc.fi             | <b>Slovakia</b>    | +421 (0)413213212   | www.smc.sk             | office@smc.sk               |
| <b>France</b>         | +33 (0)164761000  | www.smc-france.fr | info@smc-france.fr     | <b>Slovenia</b>    | +386 (0)73885412    | www.smc.si             | office@smc.si               |
| <b>Germany</b>        | +49 (0)61034020   | www.smc.de        | info@smc.de            | <b>Spain</b>       | +34 945184100       | www.smc.eu             | post@smc.smces.es           |
| <b>Greece</b>         | +30 210 2717265   | www.smc.gr        | sales@smchellas.gr     | <b>Sweden</b>      | +46 (0)86031200     | www.smc.nu             | smc@smc.nu                  |
| <b>Hungary</b>        | +36 23513000      | www.smc.hu        | office@smc.hu          | <b>Switzerland</b> | +41 (0)523963131    | www.smc.ch             | info@smc.ch                 |
| <b>Ireland</b>        | +353 (0)14039000  | www.smc.ie        | sales@smcautomation.ie | <b>Turkey</b>      | +90 212 489 0 440   | www.smcpnomatik.com.tr | info@smcpcnomatik.com.tr    |
| <b>Italy</b>          | +39 0292711       | www.smcitalia.it  | mailbox@smcitalia.it   | <b>UK</b>          | +44 (0)845 121 5122 | www.smc.uk             | sales@smc.uk                |
| <b>Latvia</b>         | +371 67817700     | www.smc.lv        | info@smc.lv            |                    |                     |                        |                             |