

Préhenseur magnétique

Adsorption et maintien par aimant

■ **Transfert de plaques en acier possible sans vide.**

Supporte les pièces présentant des trous et surfaces irrégulières quand il n'est pas possible d'utiliser une ventouse.

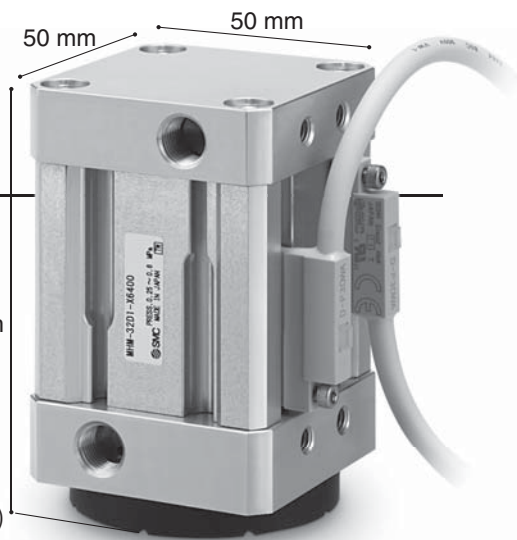
80.2 à 82.2 mm

■ **Maintient la pièce même lorsque l'air est coupé.**

■ **Effort de maintien élevé 80 N** (Épaisseur de plaque pièce : 0.6 mm)

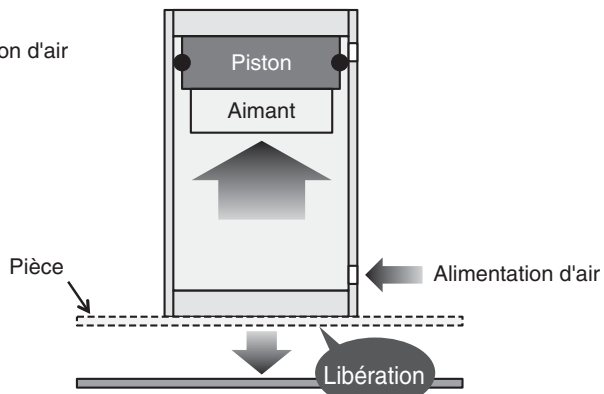
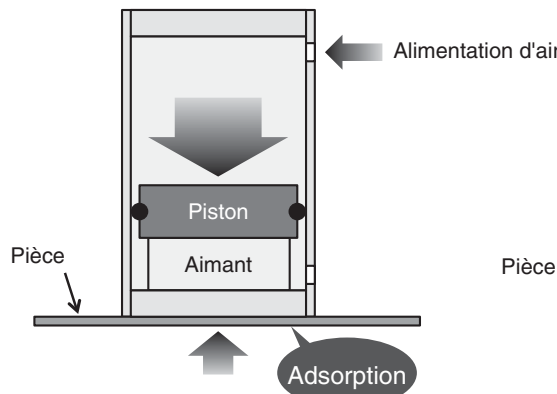
120 N (Épaisseur de pièce plaque : 1.4 mm)

■ **Effort de maintien résiduel 0.3 N max** (Réduit le temps de libération de la pièce)



Adsorption/maintien de la pièce

Libération de la pièce



■ **Effort de maintien ajustable grâce à une bague élastique disponible en 3 épaisseurs.**

Épaisseur	Effort de maintien
6 mm	80 N
7 mm	50 N
8 mm	30 N

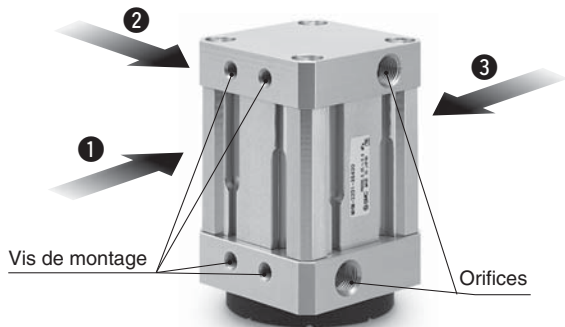
Elle évite la déformation des pièces et l'adsorption accidentelle d'une deuxième pièce. Elle est en caoutchouc fluoré hautement résistant à l'huile. Sa surface de contact possède une structure antidérapante. Et son remplacement ne nécessite pas d'outil.

■ **Les détecteurs peuvent être montés sur les 4 faces.**

Détecteur résistant aux champs magnétiques : D-P3DWA
 Petit détecteur : D-M9□V



■ **Montage possible sur 3 faces.**



MHM-X6400

Préhenseur magnétique

MHM-X6400

Pour passer commande

MHM-32D 1 - P3DWAL - - X6400

Effort de maintien

Symbole	Effort de maintien
1	80 N
2	50 N
3	30 N

Nombre de détecteurs

—	2
S	1

Détecteur

—	Sans détecteur
P3DWA <input type="checkbox"/>	D-P3DWA <input type="checkbox"/>
M9 <input type="checkbox"/> V	D-M9 <input type="checkbox"/> V <input type="checkbox"/>

*: Sélectionner les modèles de détecteurs compatibles dans le tableau ci-dessous.



Détecteurs compatibles : Se reporter au « Guide de choix des détecteurs » sur www.smc.eu pour plus d'informations sur les détecteurs.

Détecteurs résistants aux champs magnétiques

Modèle	Modèle de détecteur	Champ magnétique compatible	Connexion électrique	Visualisation	Câblage (N° de broche utilisé)	Tension de charge	Longueur de câble	Charge applicable	
Détecteur statique	P3DWASC	Champ magnétique AC (champ magnétique de soudure AC monophasé)	Connecteur précâblé	Double visualisation	2 fils (3-4)	24 V DC	0.3 m	Relais, API	
	P3DWASE				2 fils (1-4)				
	P3DWA		Fil noyé		2 fils				3 m
	P3DWAL								
P3DWAZ	5 m								

Petits détecteurs

Modèle	Fonction spéciale	Connexion électrique	Visualisation	Câblage (Sortie)	Tension de charge		Modèle de détecteur	Longueur de câble [m]				Connecteur précâblé	Charge applicable	
					DC	AC		0.5 (-)	1 (M)	3 (L)	5 (Z)		Circuit Cl	Relais, API
Détecteur statique	—	Fil noyé	Oui	3 fils (NPN)	24 V	5 V, 12 V	Perpendiculaire	●	●	●	○	○		
								3 fils (PNP)	●	●	●	○	○	
	Sortie double (double visualisation)			2 fils	5 V, 12 V	M9NV	●	●	●	○	○	Circuit Cl		
						M9PV	●	●	●	○	○			
	Étanche (double visualisation)			3 fils (NPN)	5 V, 12 V	M9BV	●	●	●	○	○	Circuit Cl		
						M9NWV	●	●	●	○	○			
	2 fils			12 V	M9PWV	●	●	●	○	○	Circuit Cl			
					M9BWW	●	●	●	○	○				
	3 fils (NPN)			5 V, 12 V	M9NAV	○	○	●	○	○	Circuit Cl			
					M9PAV	○	○	●	○	○				
3 fils (PNP)	12 V	M9BAV	○	○	●	○	○	—						
		2 fils	—	—	—	—	—							

*: Les détecteurs statiques marqués d'un «○» sont fabriqués sur commande.

*: Pour plus d'informations sur les détecteurs avec connecteurs précâblés, consultez le guide des détecteurs.

*: Les détecteurs sont inclus dans la livraison (mais ne sont pas montés).

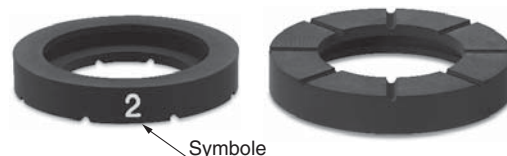
*: Symboles de longueur de câble : 0.5 m — (Exemple) M9NWV
 1 m M (Exemple) M9NWVM
 3 m L (Exemple) M9NWVL
 5 m Z (Exemple) M9NWVZ

Caractéristiques

Action	Double effet
Fluide	Air
Pression d'utilisation	0.25 à 0.6 MPa
Température ambiante et température du fluide	-10 à 60 °C (hors gel)
Effort de maintien (Épaisseur de la pièce : 0.6 mm)	MHM-32D1-X6400 80 N MHM-32D2-X6400 50 N MHM-32D3-X6400 30 N
Effort de maintien résiduel	0.3 N max.
Lubrification	Non lubrifié
Masse	475 g

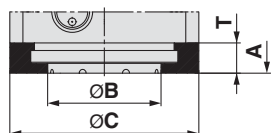
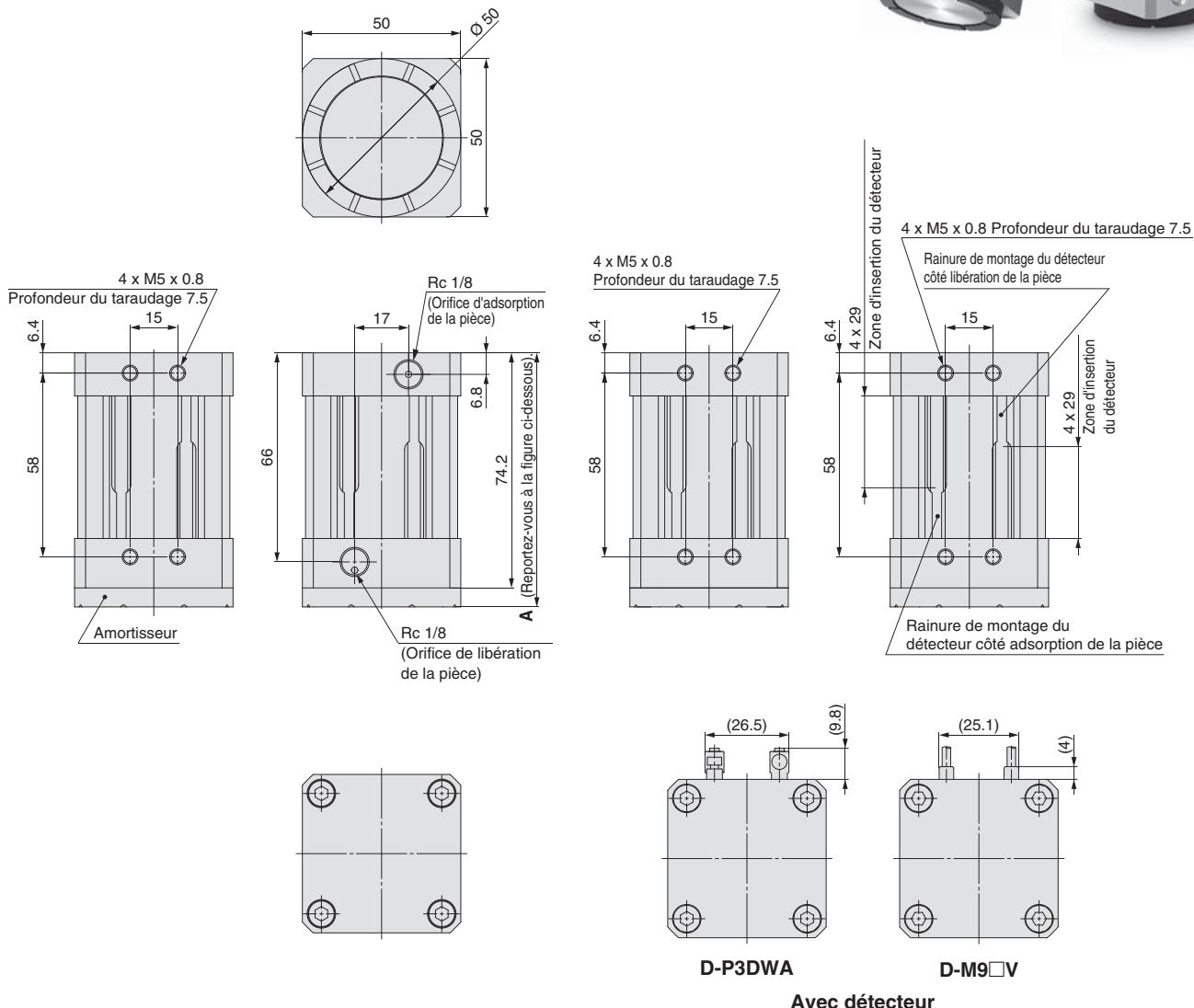
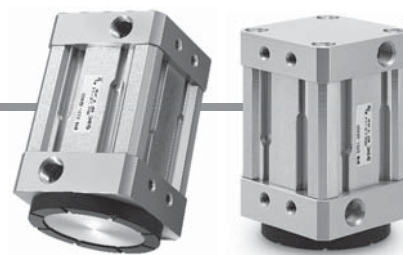
Référence bague élastique

Symbole	Effort de maintien	Modèle
1	80 N	MHM-A3201-1-X6400
2	50 N	MHM-A3201-2-X6400
3	30 N	MHM-A3201-3-X6400



Symbole

Dimensions

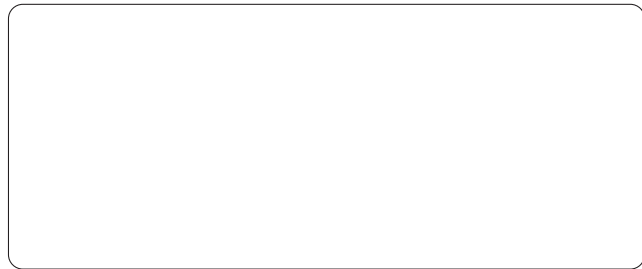


Symbole	Référence	A	Ø B	Ø C	T
1	MHM-32D1-X6400	80.2	39	50	(6)
2	MHM-32D2-X6400	81.2	30		(7)
3	MHM-32D3-X6400	82.2			(8)

Dimensions bague élastique

⚠ Précaution

- La face métallique inférieure étant formée d'une plaque mince, elle peut être endommagée par l'impact d'une pièce de travail. Il faut s'assurer qu'une bague a été montée avant utilisation, vérifier le fonctionnement et le régler afin que la face métallique ne subisse aucun impact.
- En cas d'utilisation d'un actionneur de petit diamètre et de course courte à haute fréquence, de la condensation (gouttelettes d'eau) peut apparaître dans les raccords selon les conditions.
Il suffit de connecter le tube de contrôle d'humidité (série IDK) à l'actionneur pour empêcher l'apparition de condensation. Pour plus de détails, se reporter à la série IDK dans le catalogue sur www.smc.eu.



SMC Corporation (Europe)

Austria	☎ +43 (0)2262622800	www.smc.at	office@smc.at
Belgium	☎ +32 (0)33551464	www.smc-pneumatics.be	info@smc-pneumatics.be
Bulgaria	☎ +359 (0)2807670	www.smc.bg	office@smc.bg
Croatia	☎ +385 (0)13707288	www.smc.hr	office@smc.hr
Czech Republic	☎ +420 541424611	www.smc.cz	office@smc.cz
Denmark	☎ +45 70252900	www.smc.dk.com	smc@smc.dk.com
Estonia	☎ +372 6510370	www.smc-pneumatics.ee	smc@smc-pneumatics.ee
Finland	☎ +358 207513513	www.smc.fi	smc@smc.fi
France	☎ +33 (0)164761000	www.smc-france.fr	info@smc-france.fr
Germany	☎ +49 (0)61034020	www.smc.de	info@smc.de
Greece	☎ +30 210 2717265	www.smc-hellas.gr	sales@smc-hellas.gr
Hungary	☎ +36 23511390	www.smc.hu	office@smc.hu
Ireland	☎ +353 (0)14039000	www.smc-pneumatics.ie	sales@smc-pneumatics.ie
Italy	☎ +39 0292711	www.smc-italia.it	mailbox@smc-italia.it
Latvia	☎ +371 67817700	www.smc.lv	info@smc.lv

Lithuania	☎ +370 5 2308118	www.smc.lt	info@smc.lt
Netherlands	☎ +31 (0)205318888	www.smc-pneumatics.nl	info@smc-pneumatics.nl
Norway	☎ +47 67129020	www.smc-norge.no	post@smc-norge.no
Poland	☎ +48 222119600	www.smc.pl	office@smc.pl
Portugal	☎ +351 226166570	www.smc.eu	post@smc-smces.es
Romania	☎ +40 213205111	www.smc-romania.ro	smcromania@smcromania.ro
Russia	☎ +7 8127185445	www.smc-pneumatik.ru	info@smc-pneumatik.ru
Slovakia	☎ +421 (0)413213212	www.smc.sk	office@smc.sk
Slovenia	☎ +386 (0)73885412	www.smc.si	office@smc.si
Spain	☎ +34 902184100	www.smc.es	post@smc-smces.es
Sweden	☎ +46 (0)86031200	www.smc.nu	post@smc.nu
Switzerland	☎ +41 (0)523963131	www.smc.ch	info@smc.ch
Turkey	☎ +90 212 489 0 440	www.smc-pneumatik.com.tr	info@smc-pneumatik.com.tr
UK	☎ +44 (0)845 121 5122	www.smc-pneumatics.co.uk	sales@smc-pneumatics.co.uk