

# **DROSSELRÜCKSCHLAGVENTIL SERIE ASP-X352**

**MIT PILOTGESTEUERTEM RÜCKSCHLAGVENTIL  
UND RESTDRUCKENTLÜFTUNG**



YOUR AUTOMATION PARTNER



# DROSSELRÜCKSCHLAGVENTIL

## Mit pilotgesteuertem Rückschlagventil und Restdruckentlüftung

Der Restdruck strömt in die Versorgungsleitung wenn die Entlüftungstaste (rot) gedrückt wird.

### Kompatible Leitungen

- > Metrische Größen: 6, 8, 10, 12
- > Zollmaße: 1/4", 3/8", 1/2"

### Geeignet für Anwendungen

- > Schutz vor Herabfallen für Pressfitting-Vorrichtung
- > Schutz vor Herabfallen für Hebezeug
- > Türverriegelung
- > Handhabungseinrichtung

### Die Vorteile im Überblick:

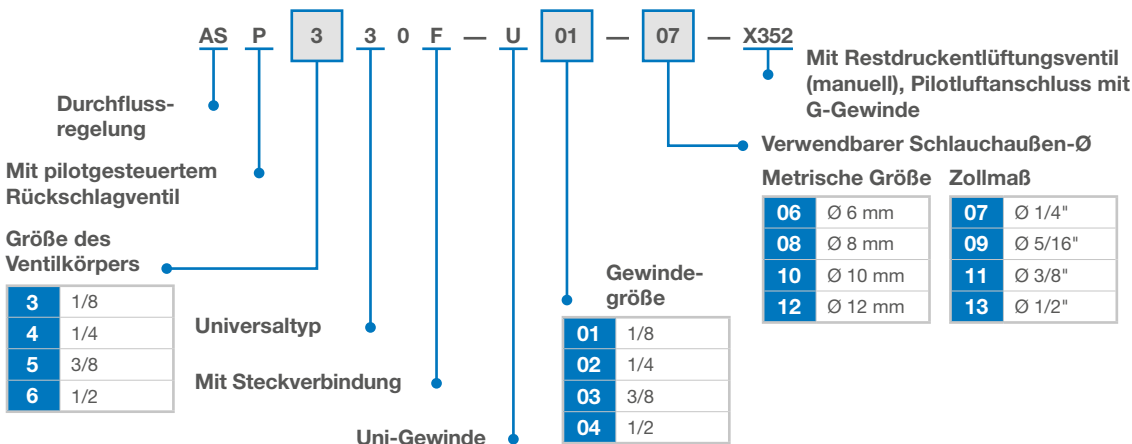
- > Integriertes pilotgesteuertes Rückschlagventil und Drosselrückschlagventil
- > Einstellung des Luftstroms zur Steuerung der Zylindergeschwindigkeit
- > Pilotgesteuertes Rückschlagventil stoppt die Bewegung, bis das Freigabesignal eingeht
- > Steckverbindung für einfaches Anschließen der Luftversorgung
- > Universaler Bogen-Schlauchanschluss
- > 360° drehbar
- > Uni-Gewinde zur Kompatibilität mit NPT-, BSPT-, BSPP-, und G-Gewinde
- > Erfüllt die grundlegenden und bewährten Sicherheitsprinzipien nach EN ISO 13849-2:2012

Modelle	Bestell-Nr.	Gewindeanschluss	Anschluss Pilotventil	Verwendbarer Schlauchaußen-Ø							
				Metrische Größe [mm]			Zollmaß				
				Ø 6	Ø 8 (5/16")	Ø 10	Ø 12	Ø 1/4"	Ø 3/8"	Ø 1/2"	
	ASP330F-U01-□-X352	1/8" Uni-fit	G 1/8"	☑					☑		
	ASP430F-U02-□-X352	1/4" Uni-fit	G 1/4"		☑				☑		
	ASP530F-U03-□-X352	3/8" Uni-fit	G 3/8"			☑				☑	
	ASP630F-U04-□-X352	1/2" Uni-fit	G 1/2"				☑				☑

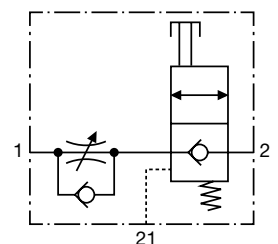
### Spezifikationen

Medium	Druckluft
Prüfdruck	1,5 MPa
Betriebsdruckbereich	0,1 bis 1 MPa
Betriebsdruck des pilotgesteuerten Rückschlagventils	Über 50 % des Betriebsdrucks
Anzahl Zeigerumdrehungen	10 Umdrehungen
Verwendbare Schlauchwerkstoffe	Polyamid, Soft Polyamid, Polyurethan

### Bestellschlüssel



### SYMBOL



### SMC Deutschland

Boschring 13-15 • 63329 Egelsbach  
 Tel. +49 (0) 6103 402-0  
 info@smc.de  
 www.smc.de • www.smc-iac.com

YOUR AUTOMATION PARTNER

