



SMC IN DER GETRÄNKEINDUSTRIE

**Steigern Sie Ihre
Produktivität
und verringern
Sie Ihre TCO**

Expertise
Passion
Automation



Globale Veränderung der Getränkebranche: Chancen und Herausforderungen

Eine sich ständig verändernde Welt und die Anforderungen der Verbraucher haben dazu geführt, dass die Getränkeindustrie ihren Investitionsansatz sowohl in Greenfield- als auch Brownfield-Anlagen anpassen musste, um den neuen Anforderungen und Trends nicht nur gerecht zu werden, sondern sie zu übertreffen.

Getränkehersteller konzentrieren sich auf Schwellenländer, um ihren globalen Marktanteil und ihre Investitionsziele zu erhöhen und gleichzeitig die Verfahren mit den globalen SDGs (Sustainable Development Goals) der Vereinten Nationen in Einklang zu bringen. **Nachhaltigkeit, Sicherheit, Standardisierung, Kosteneffizienz und Markteinführungszeit** sind der Schlüssel zur Gewinnung von Marktanteilen.

Die Diversifikation in etablierteren Märkten ist ein Trend, der teilweise eine Folge der wachsenden Nachfrage nach gesünderen und zuckerarmen Getränken, alkoholischen Optionen und der Diversifikation in Kaffee- und Tee-Fertiggetränke (RTD, „Ready to Drink“) ist. Das erhöht die Komplexität der Lieferketten, der Produktion und der Prozessflexibilität, insbesondere an bestehenden Standorten der Getränkebranche.

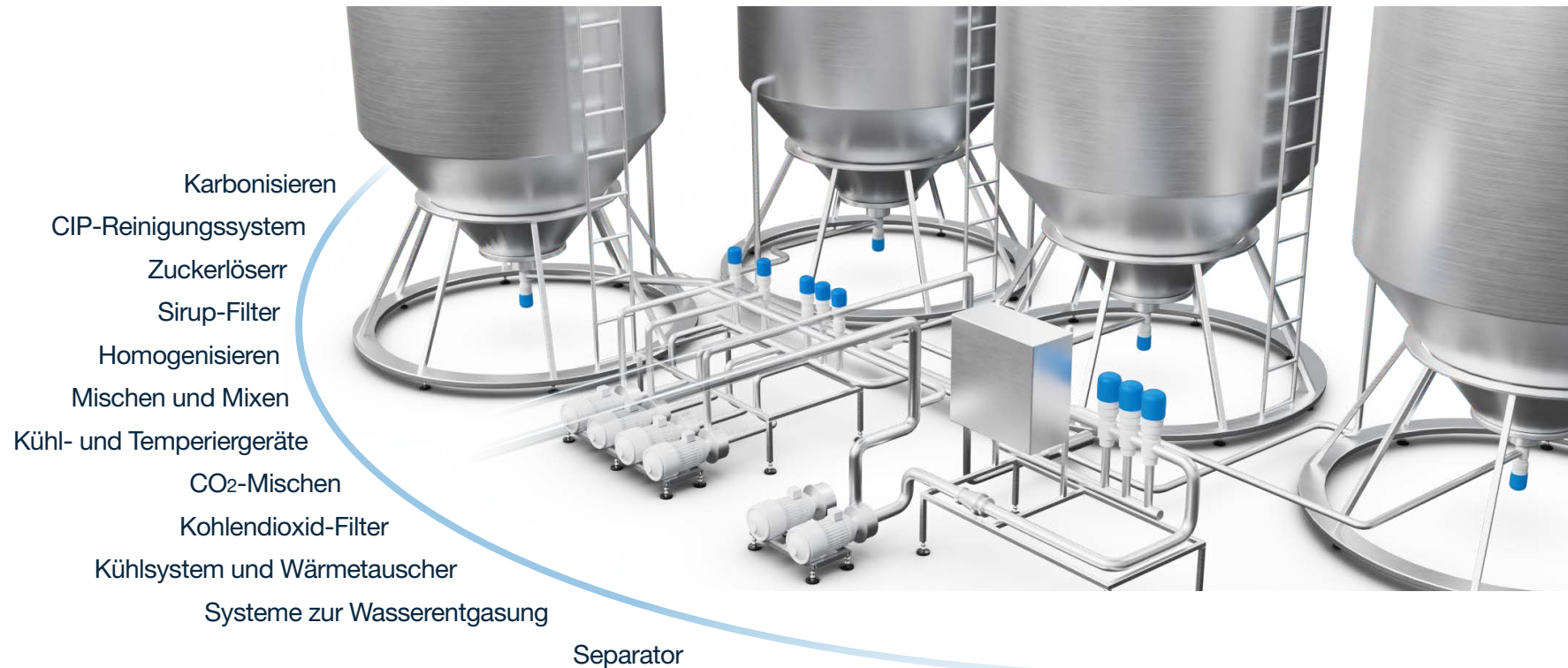
Wie kann Ihnen SMC helfen, Ihre Ziele zu erreichen?

Die globalen und lokalen SMC Teams für die Getränkeindustrie bringen **Branchenkenntnis und Fachwissen** mit, um Sie bei der Erreichung Ihrer Ziele und Anforderungen mit unserem Support-Konzept zu unterstützen. Hierzu gehören z.B. unser 12-Punkte-Programm für strategische Partnerschaften, das „Incentive Selection Programme“, zustandsorientierten Instandhaltungslösungen und ein bewährtes Lösungsportfolio, das Sie bei Greenfield- und Brownfield-Projekten im Getränkesektor unterstützt.

Wir verstehen Ihren Produktionsprozess

Prozess in der Getränkeeb

Finden Sie die perfekte Lösung für jede Anforderung im Produktionsprozess, ob es um hygienisches Design, hohe Temperatur- und Korrosionsbeständigkeit oder die Handhabung von Medien geht.



Druckluftaufbereitung



Abspülung und CIPg



Hygienische Reinraum-Konstruktion



Energieeffizienz



Prozessüberwachung und -steuerung



Handhabung von Medien

PET-Verpackungsprozess

Sichern Sie die optimale Leistung der Ausrüstung mit unseren verschiedenen Lösungen für die Verpackungsphase. Erzielen Sie einen zuverlässigen Hochgeschwindigkeitsbetrieb sowie nachhaltige Lösungen und eine größere Kostensenkung.



 Druckluftaufbereitung 

 Energieeffizienz 

 Prozessüberwachung und -steuerung 

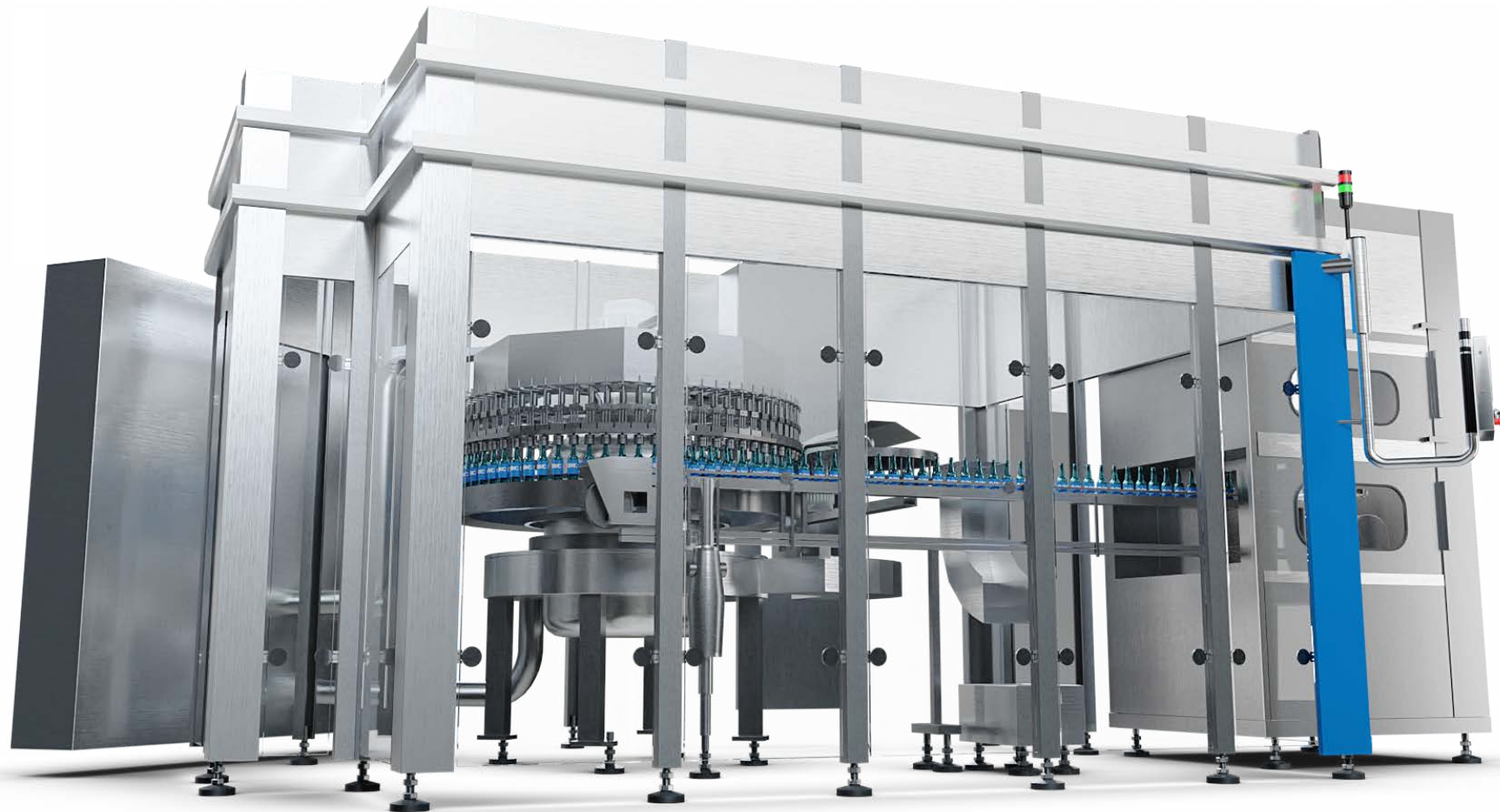
 Handhabung von Medien 

 Hochdruck 

 Beseitigung statischer Elektrizität 

 Allgemeine Lösungen 

Füllen von Flaschen und Dosen



 Druckluftaufbereitung 

 Abspülung und CIPg 

 Hygienische Reinraum-Konstruktion 

 Energieeffizienz 

 Prozessüberwachung und -steuerung 

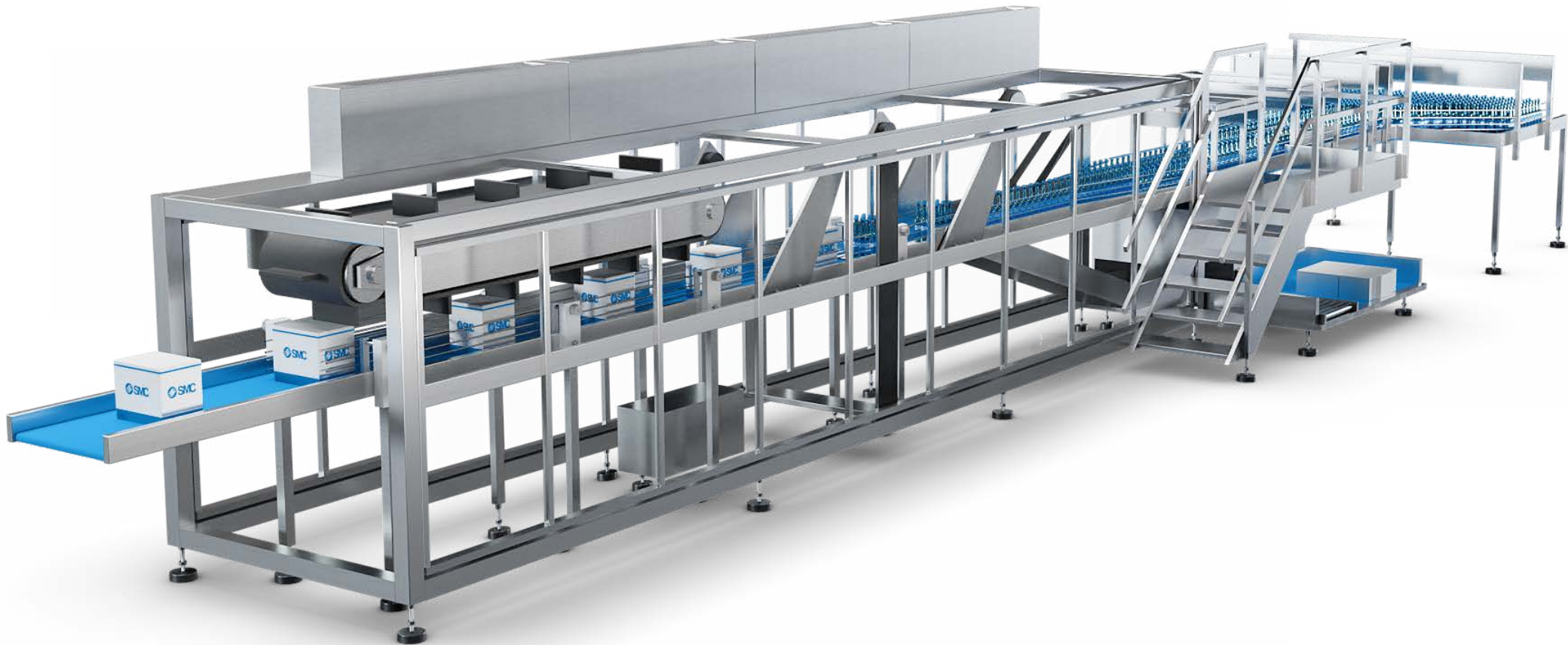
 Handhabung von Medien 

 Ausblasimpuls-Anwendungen 

 Sicherheit 

 Elektrische Bewegung 

Kartonverpackung



 Druckluftaufbereitung 

 Energieeffizienz 

 Prozessüberwachung und -steuerung 

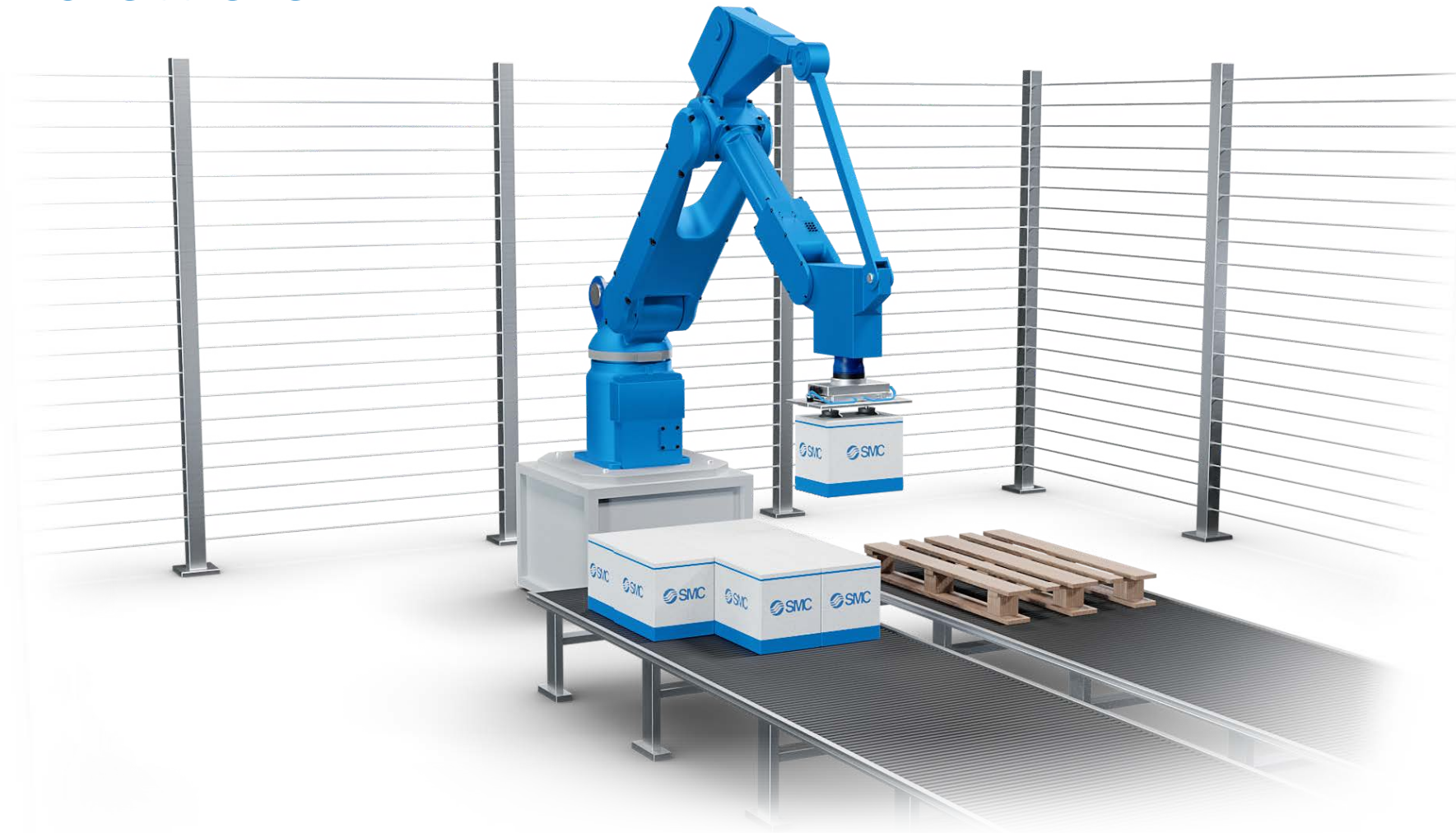
 Vakuum 

 Sicherheit 

 Beseitigung statischer Elektrizität 

 Allgemeine Lösungen 

Palettieren



Druckluft- aufbereitung



Hauptleitungsfilter, Mikrofilter, Submikrofilter and Geruchabbaufilter

- ⊕ HF1B-AFF, ⊕ HF1B-AM,
- ⊕ HF1B-AMD, ⊕ HF1B-AMK

Find the right filtration

- **Vermeiden Sie Betriebsausfälle und eine Verkürzung der Lebensdauer durch die richtige Luftqualität** – Luftreinheitsklasse nach ISO 8573
- **Reduzieren Sie die Anzahl der Komponenten und sparen Sie Platz** – modulare Verbindung und optionaler Filter und Wasserabscheider all-in-one
- **Erleichterung der Wartungsaufgaben** – keine Werkzeuge für die Wartung erforderlich und optionale transparenter Behälterschutz
- **Verringern Sie den Wartungsaufwand, durch den doppelwandigen, durchsichtigen Behälter.** Öffnen Sie die Behältereinheit mit einem Handgriff und ohne Werkzeug



Kombinierte Wartungseinheiten und Filter zur Entfernung von Bakterien

- ⊕ Serie HF2-BAC

- FDA- und HACCP-konform
- NSF-H1-konformes Schmierfett
- Antibakterielle Beschichtung



Modularer Membrantrockner

- ⊕ Serie IDG-D

- Werkzeuglose Wartung
- Änderbare Entlüftungsrichtung der Regenerationsluft
- Kältemittelfrei
- Anschlussgrößen: 1/8" bis 1/2"



Kältetrockner

- ⊕ Serie IDFA-F

- Längere Lebensdauer des Druckluftsystems
- Hoher Korrosionsschutz durch Verwendung eines Wärmetauschers aus rostfreiem Stahl
- Effiziente Trocknung mit geringem Druckabfall
- Kältemittel mit niedrigem GWP-Wert

Abspülung & Reinigung vor Ort



Schrägsitzventil

⊕ Serie JSB

Durchfluss erhöhen und Verluste minimieren

- Hoher Durchfluss bei gleichzeitiger **Minimierung der Druckverluste** – Optimierter Fließweg des Ventilkörpers
- **Kostenreduzierung** – Lange Lebensdauer bis zu 10 Millionen Zyklen
- **Platzsparend** – nur 121,3 mm hoch



Chemikalien- und hitzebeständig Schläuche

⊕ Serie TH ⊕ TLM

- Schläuche aus Fluorpolymer und PFA
- FDA-konform
- Geeignet für hohe Temperaturen



Korrosionsbeständige Prozesspumpe

⊕ Serie PAF

- Hoher Korrosionsschutz durch Konstruktion aus PFA-Material
- Lebensdauer: min. 50 Mio. Zyklen
- Es werden keine Teile aus Metall verwendet

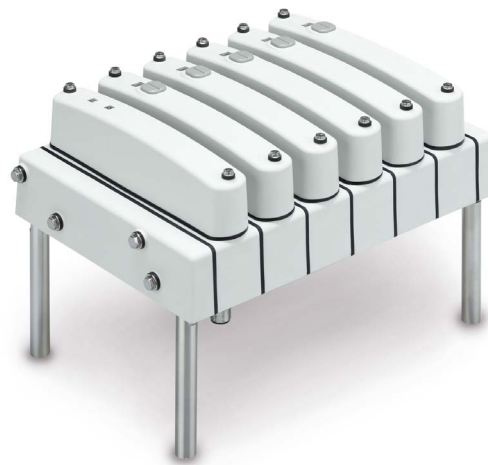


Magnetventil mit NAMURSchnittstelle: 3/2-Wege / 5/2-Wege, für hygienische Anwendungen

⊕ Serie VFN2120N-X23/36

- Kunststoffgehäuse für hygienische Anwendungen
- Schutzart IP67
- Geringe Leistungsaufnahme

Hygienische Reinraum- Konstruktion



Clean Design Ventilinsel

⊕ Serie JSY5000-H

Kompakte Ventilinsel für die Lebensmittelproduktion

- **Höchster Schutz gegen äußere Einflüsse** – Schutzart IP69K
- **Sichere Verwendung in Lebensmittelanwendungen** – einfache Reinigung und FDA Konformität
- **Machen Sie sich bereit für IIoT mit IO-Link** – Tauschen Sie Daten und Parameter über das Netzwerk aus



Verbindungen mit hygienischer Konstruktion

⊕ Serie KFG2H

- Schutzart IP69K
- Gehäuse aus rostfreiem Stahl 316
- EHEDG- und FDA-konform



Antrieb aus rostfreiem Stahl mit hygienischer Konstruktion

⊕ Serie CG5-X2977

- Lasermarkierung
- Externe Teile aus rostfreiem Stahl 304
- FDA-konforme Dichtungen

Energieeffizienz

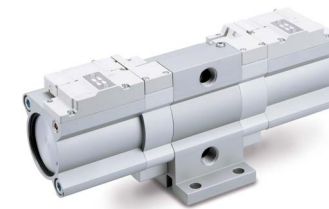


Air Management System

⊕ Serie AMS20/30/40/60

Verbessern Sie Ihr Druckluftmanagement

- **Energie sparen und Nachhaltigkeit verbessern** – Programmierbare automatische Druckreduzierung und Abschaltzeiten
- **Verbessern Sie Ihre Wartungsmöglichkeiten** – Messung und Überwachung von Durchfluss, Druck und Temperatur
- **Digitalisieren Sie Ihre Druckluftanlage** – Virtuelle Steuerung der Parameter mit Feldbus oder OPC UA Datenerfassung
- **Geringerer Arbeits- und Verkabelungsaufwand** – kabellose Verbindung mit einer Reichweite von bis zu 100 Metern und bis zu 10 Remote-Einheiten



Effizienter Druckverstärker

⊕ Serie VBAE

- Führen Sie nur dort Hochdruck zu, wo dies benötigt wird
- Reduziert den Luftverbrauch und die Füllzeit
- Kann vertikal und horizontal installiert werden



Energiesparende Drosselrückschlagventile

⊕ Serie AS-R/AS-Q

- Für einen reduzierten Druck beim Rückhub und eine schnelle Versorgung und Entlüftung
- Einstellung per Druckverriegelung
- Direkter Schlauchanschluss

Prozessüberwachung und -steuerung



Intelligenter elektropneumatischer Positionierer

⊕ Serie IP8001

Zylinder und Ventile auf Position bringen

- **Steuern und Einstellen aus der Ferne** – HART-Übertragungsfunktion
- **Vereinfachte Installation und Zeit gespart** – Kalibrierfunktion integriert
- **Überprüfung des Zustands der Steuerung** – Positionierung, Abweichung und Eingabe numerischer Werte werden angezeigt



Digitaler Präzisionsdruckschalter

⊕ Serie ISE7□

- Geeignet für Hochdruckanwendungen
- IO-Link kompatibel
- Schutzart IP67



Digitaler Durchflussschalter für großen Volumenstrom

⊕ Serie PF3A□H

- 3-farbige Anzeige
- IO-Link kompatibel
- Schutzart IP65

Handhabung von Medien



2/2-Wege-Magnetventil

⊕ Serie HF1B-JSX/JSXD

Entwickelt, um standzuhalten

- **Hält auch den widrigsten Umgebungsbedingungen stand** – Edelstahlkonstruktion und IP67-Gehäuse
- **Energie sparen** – Stromverbrauch um 14 % reduziert
- **Erleichtert die Installation** – Spule kann um 360 Grad gedreht werden



Hyper Fittings

⊕ Serie LQ3

- Hochreines Fluorpolymer
- Zweifach-Klemmung
- Dreifach-Dichtung



Digitaler Durchflussschalter für Wasser

⊕ Serie PF3W

- 3-farbige/2-teilige Anzeige
- IO-Link kompatibel
- Eingebauter Temperatursensor

Ausblas- impuls- Anwendungen



Blasdüsen

⊕ Serie KN

Blasanwendungen effizient gestalten

- **Sparen Sie Energie bei Ihren Blasanwendungen** – Minimaler Druckverlust
- **Reduzierung des Geräuschpegels** – Geräuscharme Düse mit kleinem Durchmesser zur Reduzierung des Geräuschpegels
- **Erhöhen Sie den Flächendruck** – Hocheffiziente Düsen bieten eine höhere Blaskraft durch das Ansaugen der Umgebungsluft



Impuls-Blasventil

Serie PU

- CO₂-Emissionen (Luftverbrauch): 50 % reduziert
- Betriebsfrequenz kann eingestellt werden
- Externe Stromversorgung wird nicht benötigt

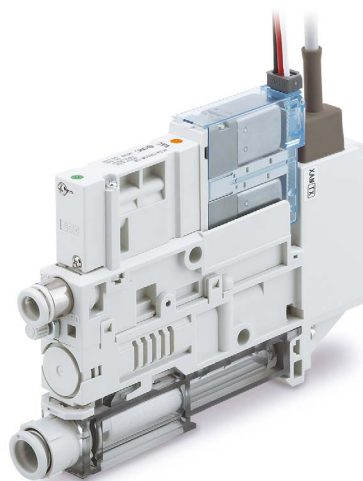


Luftverstärker

⊕ Serie ZHV

- Erhöht den Durchfluss für das Ausblasen und Ansaugen um das 4- bzw. 3-Fache
- Wartungsfrei
- Lösung für Blas- und Vakuumanwendungen

Vakuum



Vakuumeinheit. Vakuumerzeugersystem/ System für Vakuumpumpen

⊕ Serie ZK2□A

Die leise und energiesparende Komplettlösung

- **Effiziente Kompaktversion** – Alle Komponenten des Vakuumerzeugers in einer einzelnen Einheit integriert
- **Reduzieren Sie Ihren Luftverbrauch um bis zu 93 %** – Digitaler Druckschalter mit Energiesparfunktion
- **Hochkompakte und leichte Bauweise** – Ideale Lösung für Roboteranwendungen
- **Geringer Geräuschpegel für eine ruhigere Arbeitsumgebung** – Hochleistungs-Schalldämpfer



Vakuumsauger mit Vakuumerzeuger

⊕ Serie ZHP

- Steigerung des Wirkungsgrads mit 2-Stufen-Vakuumerzeuger
- Platzsparend bei geringem Gewicht
- Einfaches Austauschen



Flächengreifer

⊕ Serie ZGS

- Kann in Industrierobotern und kollaborativen Robotern montiert werden: Universal Robots, OMRON/TECHMAN, FANUC and Yaskawa
- Hält Werkstücke in jeder Ausrichtung, unabhängig von der Kontaktfläche

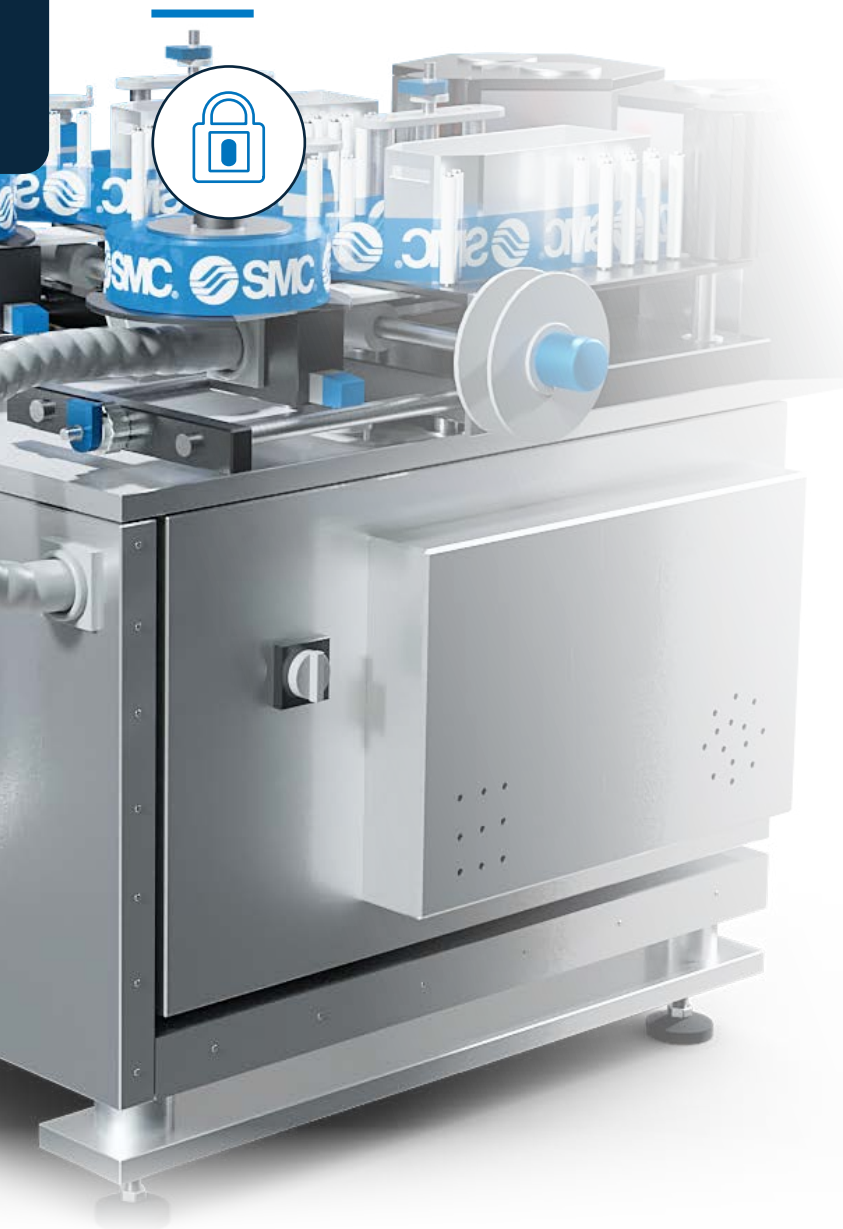


Vakuumsicherungsventil

⊕ Serie ZP2V

- Einschränkung des Vakuums, wenn kein Werkstück vorhanden ist
- Steckverbindung (Option)
- Energieeinsparung

Sicherheit



Sicherheitsentlüftungsventil, Ausführung mit modularer Verbindung

⊕ Serie VPX400

**Reduzieren Sie das Risiko, erhöhen
Sie die Kapazität**

- Erzielt ein hohes Maß an **Maschinensicherheit** – Sicherheit durch Kategorie 3 & 4 mit maximalem Performance Level e
- Ermöglicht einen schnellen **Abbau des Restdrucks** – Bis zu 15.000 l/min Entlüftungskapazität
- **Zentralisiert die Funktionen der Maschinenversorgung** – Kombination von Abluftsteuerung, Sanftanlauf und Überwachung in einem einzigen Produkt
- **Kompaktes und modulares Design** – lässt sich leicht mit anderen AC-D Wartungseinheiten kombinieren



Integriertes entsperbares Rückschlagventil mit Restdruck- Entlüftungsventil

⊕ Serie ASP-X352

- Manuelle Einstellmöglichkeit
- Integriertes pilotgesteuertes Ventil
- Verschlauchung um 360° drehbar

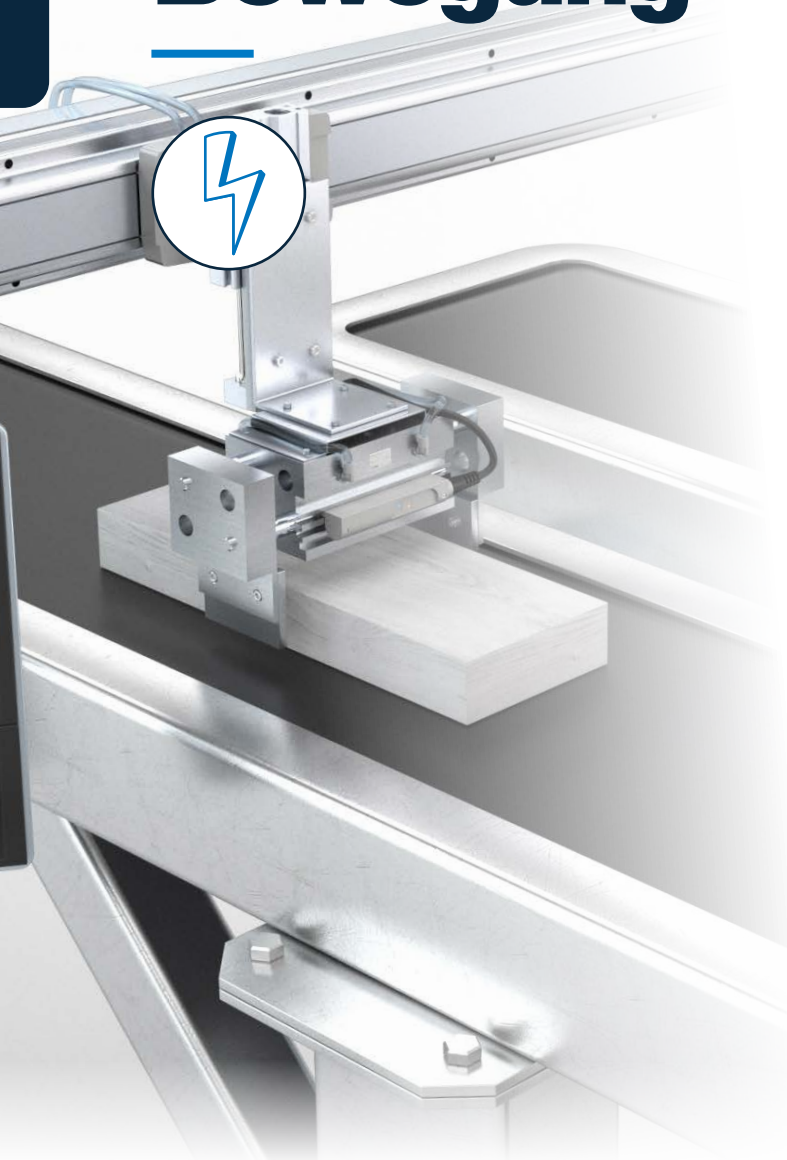


3/2-Wege-Druckbegrenzungsventil mit Verriegelungsbohrung

⊕ Serie HF1B-VHS-D

- Entlastet den Luftdruck des Systems für einen sicheren Eingriff
- Keine Entlüftung bei Betätigung des Drehknopfes
- Gemäß OSHA-Norm

Elektrische Bewegung



Batterieloser, staub- und spritzwassergeschützter elektrischer Antrieb in IP67-Ausführung

⊕ Serie LEY-X8

Der Schub an Produktivität

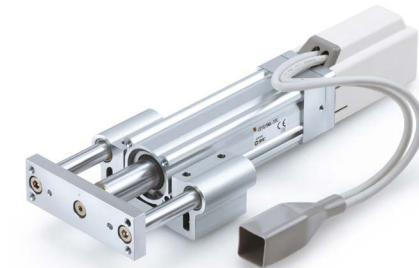
- Perfekt gerüstet für die Herausforderungen
- Wie sie es drehen oder wenden, der Antrieb passt sich den Gegebenheiten an – Motorlage wählbar, horizontaler oder vertikaler Betrieb
- Schutzart bis IP67 – Wasser und Staub bleiben außen vor



Elektrische Antriebe

⊕ Serie LE

- Vollständige Kontrolle der Positionierung
- Ansteuerung über digitale I/O- oder Feldbus
- Gut geeignet in Anwendungen für Industrie 4.0

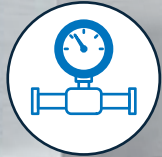


Elektrische Antriebe mit batterielosem Absolutwertgeber

⊕ Serie LEYG

- Geringerer Wartungsaufwand
- Neustart von der letzten Stopp-Position
- Querlastbeständigkeit und hohe Verdrehsicherheit

Hochdruck



5,0 MPa 3/2-Wege-Ventil

⊕ Serie VCH410

Lange Lebensdauer bei Hochdruck-Anwendungen

- Sorgen Sie für eine sichere **Nahrungsumgebung** – NSF-H1-zertifiziertes Schmierfett
- **Garantiert stabile Ansprechzeit** – gleitende Teile mit spezieller Fluorkunststoff-Dichtung
- **Garantiert lange Lebensdauer** – 10 Mio. Zyklen



5,0 MPa Schalldämpfer

⊕ Serie VCHN3/4

- 35 dB Geräuschreduzierung
- 30 % bis 40 % reduzierte Vereisungsgefahr
- Integriertes Entlüftungsventil



5,0 MPa Rückschlagventil

⊕ Serie VCH40/VCHC40

- Schwankung der Ansprechzeit innerhalb ± 2 ms
- Lebensdauer: 10 Mio. Zyklen
- Kollisionssichere Konstruktion



6,0 MPa direkt betätigter Regler

⊕ Serie VCHR30/40

- NSF-H1-zertifiziertes Schmierfett
- Stabile Ansprechzeit
- Metallgedichtetes Entlüftungsventil verbessert die Haltbarkeit

Beseitigung statischer Elektrizität



Stab-Ionisierer

+ Serie IZS51

Prozess optimieren, Statik beseitigen

- **Optimieren Sie Ihre Anwendung** – Option für integriertes 2-Wege-Ventil für reduzierten Druckluftverbrauch und Installationsaufwand
- **Reduzieren Sie Einstellprobleme und Einrichtungszeit** – IO-Link Kommunikation zur Statusüberwachung
- **Alle Informationen auf einen Blick** – Integriertes LCD-Display
- **Für eine reibungslose Installation** – Kompaktes und niedriges Profil. M12-Anschluss und Verschlauchung auf der gleichen Seite. Integrierter Controller



Ionisierer in Gebläseausführung

+ Serie IZF21/31

- Regler zur Einstellung des Luftstroms hinzugefügt
- Signalausgang für die Funktion zur Erkennung der Elektrodenadel-Verunreinigung hinzugefügt
- Schnelle Neutralisierung elektrostatischer Energie: 0,5 Sekunden



Elektrostatischer Sensor

+ Serie IZD10

- Potentialmessung: ± 20 kV (erfasst bei Entfernung von 50 mm), $\pm 0,4$ kV (erfasst bei einer Entfernung von 25 mm)
- Analoger Ausgang, 1 bis 5 V, Verwendung mit der elektrostatischen Messwertanzeigen IZE11 möglich
- Klein und einfach zu montieren

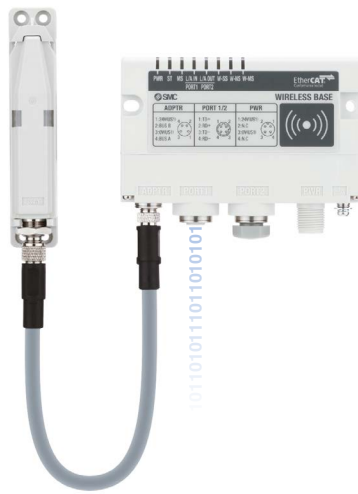


Düsen-Ionisierer

+ Serie IZT43

- Überwachung und Bedienung von Düsen, die an einem unzugänglichen Ort installiert sind
- Der Controller IZTC41 kann zur Steuerung von bis zu 4 Ionisierern verwendet werden.
- Eine Vielzahl an Alarmen und Funktionen

Drahtlos- system



Kompaktes drahtloses Basismodul

⊕ Serie EXW1

Drahtlos und störungsfrei

- **Weniger Kabel und Stecker, weniger Installation und Wartung, weniger Bruch und Unterbrechungsrisiko. Schnellerer Werkzeugwechsel. Weniger, schneller** – Drahtlos – Feldbusknoten mit drahtloser Datenübertragung
- **Sorgen Sie für eine zuverlässige, störungsfreie Kommunikation** – Frequenzsprungverfahren und Datenverschlüsselung im 2,4-GHz-ISM-Band
- **Überall einsetzbar** – Für jede Anwendung geeignet, ideal für Robotik- und Schweißanwendungen, Werkzeugwechselsysteme oder Dreh-/Rundschnitttische
- **Machen Sie Ihre Maschine flexibel** – Einfache Änderung der Maschinengestaltung und schneller Anschluss der Komponenten und IO-Link-Kommunikation



Kompaktes Wireless Remote, Mehrfachanschlussplatte

⊕ Serie EXW-RD□M5

- Für direkten Anschluss an einen Ventilblock, bis zu 32 Punkte
- Kommunikationsreichweite: bis zu 100 m
- Gehäuseschutz bis IP67 konform

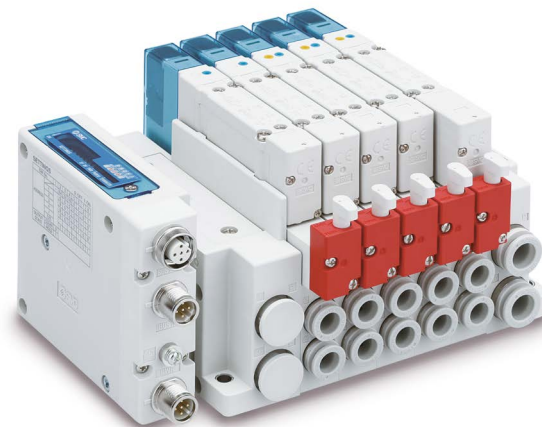


Air Management System

⊕ Serie EXA1

- Kompatibel mit OPC UA, Ethernet/IP®, PROFINET und EtherCAT®
- Funktion als drahtlose Basiseinheit oder Wireless-Remote
- Kommunikationsabstand: bis zu 100 m

Allgemeine Lösungen



Pilotgesteuerte 4/2-, 5/2-Wege-Magnetventile

⊕ Serie SY

Ventilinsel mit Möglichkeiten, so vielfältig wie Ihre Applikationen

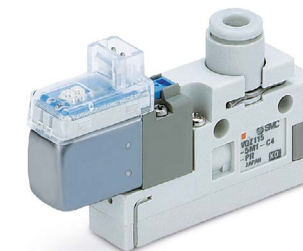
- **Ausgezeichnet im Einsatz** – Hohe Prozesssicherheit und reduzierte Zykluszeiten
- **Einfacher Einbau, schneller Anschluss und leichte Konfiguration** – Im Handumdrehen umgesetzt
- **Kraftvolle und sparsame Kombiniierer** – Sparsam mit Druckluft durch den Antrieb von Zylindern mit großem Kolbendurchmesser und die Verwendung von gemischten Mehrfachanschlussplatten
- **Spart einfach Platz** – Vakuum und Druck können innerhalb einer Station auf einen Ausgang geschaltet werden



Drosselrückschlagventile mit Druckverriegelung und Anzeige

⊕ Serie AS□FS

- Reduzierte Einstellzeiten
- Anzeigefenster für numerischen Durchfluss, visuelle Bestätigung durch den Bediener
- Durchfluss-Reproduzierbarkeit



Ventil mit langer Lebensdauer, hohe Wiederholgenauigkeit

⊕ Serie VQZ

- 200 Mio. Zyklen, metallisch dichtender Schieber
- Geringe Leistungsaufnahme.
- Erfüllt IP65

Energieeffizienz solutions

Energie zu sparen, gehört bei SMC schon immer dazu. Damit helfen wir unseren Kunden, ihre Kosten zu senken, und leisten gleichzeitig unseren eigenen Beitrag zur Nachhaltigkeit – weltweit. Wir setzen unterschiedlichste Energiesparmaßnahmen auf praktisch allen Ebenen in den Produktionsstätten unserer Kunden konsequent um und realisieren zum Beispiel Energieaudits, umweltfreundliche Beschaffung und viele weitere Konzepte für eine smarte und effiziente Fertigung.

Gehen wir gemeinsam den Weg zur Energieeffizienz. Mit uns als Partner stehen Ihnen internationale Expertenteams zur Seite.

Erfahren Sie mehr über unsere Energieeffizienz-Lösungen



Erzeugung nach Bedarf

Analysieren wir unsere Energiekosten kritisch.



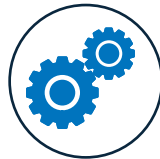
Rückgewinnung der erzeugten Energie

Durch den Einsatz verschiedener Technologien zur Wiederverwendung der Energie (Wärme, Abluft usw.).



Überwachung des Energieverbrauchs

Nur wenn wir den Ist-Zustand kennen, können wir wirksame Energiemanagement-Richtlinien erlassen.



Durchdacht entscheiden

Wie können wir Energie in Fertigungsprozessen zweckmäßiger einsetzen? Überdenken wir klassische Vorgehensweisen gründlich.



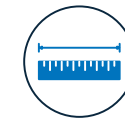
Effizient denken

Das wichtigste Konzept, das den Kreis schließt. Machen Sie Energieeffizienz zu einem festen Bestandteil Ihres Alltags.

Lösungen für zustandsorientierte Wartung

Die zustandsorientierte Instandhaltung (Condition Based Maintenance) ist eine Instandhaltungsstrategie, bei der, einfach ausgedrückt, die Betriebsparameter der Anlagen gemessen werden, um eine Veränderung ihres Zustands festzustellen, und die Wartungsarbeiten nur dann durchgeführt werden, wenn dies erforderlich ist. Die Produktivität und Nachhaltigkeit des Brau- und Verpackungsprozesses zu verbessern ist ein wesentlicher Aspekt – SMC kann Ihnen mit den richtigen Lösungen helfen.

Erfahren Sie mehr über unsere
CBM-Lösungen



Drucküberwachung

Die Druckmessgeräte von SMC gewährleisten dank ihrer extrem schnellen Ansprechzeiten eine genaue Überwachung, da sie über die offene Standardtechnologie IO-Link präzise Messwerte in Echtzeit an die Steuerung übermitteln.



Durchflussüberwachung

Intelligente SMC Durchflussmessgeräte mit Selbstdiagnose sind nicht nur unerlässlich, um wiederholbare und genaue Ergebnisse zu erhalten, sondern die gewonnenen Informationen können auch für eine umfassendere Prozesskontrolle genutzt werden.



Kommunikationssysteme

Die Kommunikationsprotokolle der SMC Produkte können Ihnen helfen, Ihre Produktivität zu steigern und Ihre Kosten zu senken. Sie gewährleisten dynamische Produktionsprozesse und führen zu der intelligenten Flexibilität, die die Getränke- und Brauereiindustrie benötigt.



Positionserfassung und -überwachung

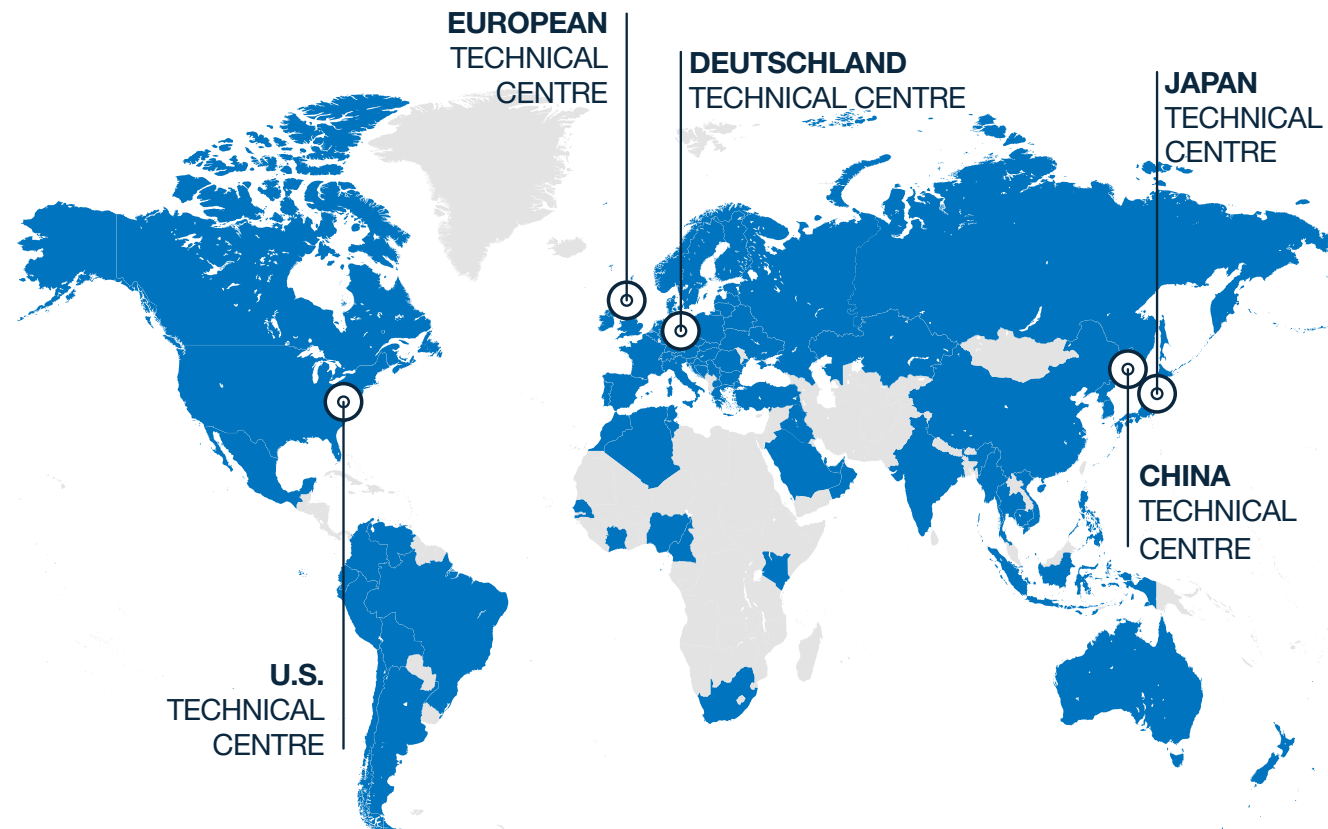
SMC Sensoren und Positionierer gewährleisten eine hohe Positioniergenauigkeit der Maschine und erfüllen die wichtigsten Anforderungen an Sensoren und Positionierer: Präzision, höchste Prozessverfügbarkeit und lange Lebensdauer.

Unser Support-Netzwerk

Weltweites Engagement von SMC

Zu den Dingen, die uns bei SMC auszeichnen, **gehört die Nähe zu unseren Kunden.** Lokaler Support auf globaler Ebene.

Mit über **500 Standorten** in **80 Ländern** und Regionen **weltweit** steht unser Vertriebsteam mit **7000 Experten** in **engem Kontakt mit den Kunden.**



SMC Business Continuity Plan

Nachhaltiges Wachstum umfasst die Gewährleistung eines unterbrechungsfreien Betriebs

Im Rahmen unseres Business Continuity Plan (BCP, Plan zur Wahrung der Geschäftskontinuität) engagieren wir uns dafür, dass SMC auf mögliche Notfälle vorbereitet ist und dass unsere Geschäftsaktivität im Falle unvorhergesehener Ereignisse nicht unterbrochen wird. SMC strebt danach, unsere Verantwortung in Sachen Produktbereitstellung zu erfüllen und das Vertrauen unserer Kunden zu pflegen, indem wir sowohl zu einem nachhaltigen Wachstum als auch zur Förderung technologischer Innovationen beitragen.

Als Hersteller einer umfassenden Produktpalette von automatisierten Steuerungsgeräten sind wir in der Lage, umgehend Produkte zu liefern, welche die Anforderungen unserer Kunden überall auf der Welt erfüllen.

Fertigung BCP Auftragserfüllung garantiert

Dank unserer 9 globalen Logistikzentren und 38 Produktionsstätten, von denen sich 10 in Europa befinden, stellen wir Ihnen unsere Produkte zuverlässig bereit. Wir sind in der Lage, schnell und flexibel auf Veränderungen in der Fertigungsbranche zu reagieren.

Finanzen BCP Sichere und robuste Grundlage

Im Notfall ist SMC in der Lage, eine sichere und robuste finanzielle Grundlage zu bieten (Barmittel, Einlagen, Eigenkapital), welche das Umlaufkapital und die Mittel, die zum Wiederaufbau von Gebäuden und der Ausrüstung für die Weiterführung der Geschäftstätigkeit erforderlich sind, abdeckt. Dies sorgt sowohl bei unseren Kunden als auch bei unserem Personal für Sicherheit.

Informationssicherheit BCP Lebenswichtige Daten werden geschützt

Stärkung der Informationssicherheit zum Schutz vor Computerviren und Cyberangriffen sowie Einrichtung von Datenzentren für die Entwicklung eines Katastrophenhilfesystems. Bei uns sind Ihre Daten in Sicherheit.

Technische Entwicklung BCP Beständiger technischer Support

2100 Ingenieure in unseren 5 technischen Zentren weltweit (2 in Europa; Deutschland und Großbritannien).

Vertrieb BCP Beständiger Vertriebssupport

7000 Vertriebsingenieure stehen Ihnen weltweit zur Verfügung, um Ihnen die beste Lösung zu empfehlen. 80 Standorte weltweit, damit wir Ihnen überall zur Seite stehen können.

[+ Mehr erfahren](#)



SMC Corporation

1-5-5, Kyobashi,
Chuo-ku, Tokyo
104-0031, Japan
Telephone: 03-6628-3000
<https://www.smcworld.com>

Austria	+43 (0)2262622800	www.smc.at	office.at@smc.com						
Belgium	+32 (0)33551464	www.smc.be	info@smc.be						
Bulgaria	+359 (0)2807670	www.smc.bg	sales.bg@smc.com						
Croatia	+385 (0)13707288	www.smc.hr	sales.hr@smc.com						
Czech Republic	+420 541424611	www.smc.cz	office.at@smc.com						
Denmark	+45 70252900	www.smc.dk	smc.dk@smc.com						
Estonia	+372 651 0370	www.smcee.ee	info.ee@smc.com						
Finland	+358 207513513	www.smc.fi	smc.fi@smc.com						
France	+33 (0)164761000	www.smc-france.fr	supportclient.fr@smc.com						
Germany	+49 (0)61034020	www.smc.de	info.de@smc.com						
Greece	+30 210 2717265	www.smchellas.gr	sales@smchellas.gr						
Hungary	+36 23513000	www.smc.hu	office.hu@smc.com						
Ireland	+353 (0)14039000	www.smcautomation.ie	technical.ie@smc.com						
Italy	+39 03990691	www.smcitalia.it	mailbox.it@smc.com						
Latvia	+371 67817700	www.smc.lv	info.lv@smc.com						
Lithuania	+370 5 2308118	www.smclt.lt	info.lt@smc.com						
Netherlands	+31 (0)205318888	www.smc.nl	info@smc.nl						
Norway	+47 67129020	www.smc-norge.no	post.no@smc.com						
Poland	+48 22 344 40 00	www.smc.pl	office.pl@smc.com						
Portugal	+351 214724500	www.smc.eu	apoiocliente.pt@smc.com						
Romania	+40 213205111	www.smcromania.ro	office.ro@smc.com						
Russia	+7 (812)3036600	www.smc.eu	sales@smcru.com						
Slovakia	+421 (0)413213212	www.smc.sk	sales.sk@smc.com						
Slovenia	+386 (0)73885412	www.smc.si	office.si@smc.com						
Spain	+34 945184100	www.smc.eu	post.es@smc.com						
Sweden	+46 (0)86031240	www.smc.nu	order.se@smc.com						
Switzerland	+41 (0)523963131	www.smc.ch	helpcenter.ch@smc.com						
Turkey	+90 212 489 0 440	www.smcturkey.com.tr	satis.tr@smc.com						
UK	+44 (0)845 121 5122	www.smc.uk	sales.gb@smc.com						
South Africa	+27 10 900 1233	www.smcza.co.za	Sales.za@smc.com						

www.smc.eu

Release DZ
BEVE-C-DE

Die Angaben können ohne vorherige Ankündigung, und ohne dass dem Hersteller daraus eine Verpflichtung entsteht, geändert werden.