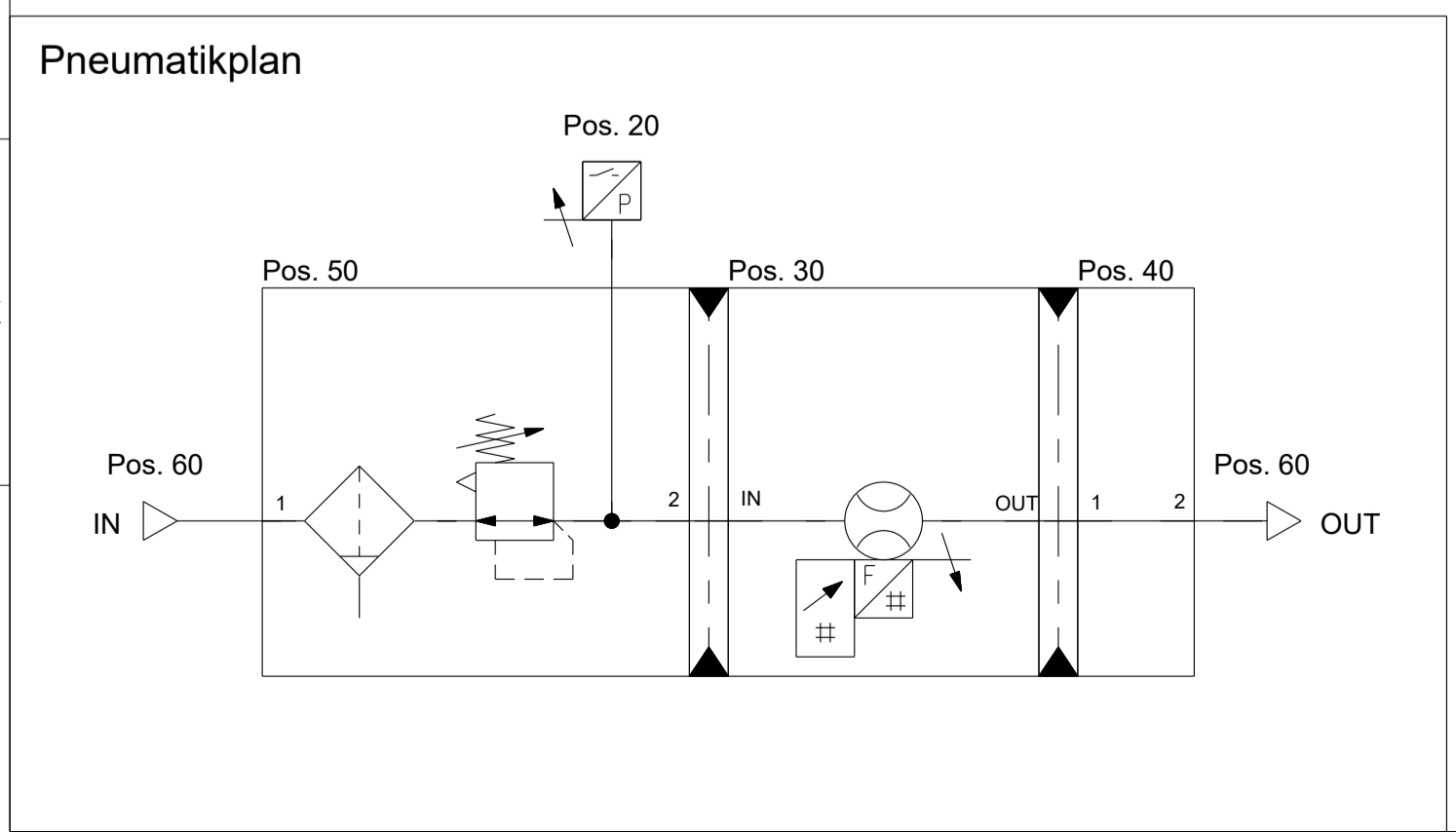


Pos. 230 Kabelkonfektionierung ISE hier anschrauben (Steckerseite)
 Pos. 240 Kabelkonfektionierung PF3A hier anschrauben (Steckerseite)



Montagehinweis:
 - Abstandsbolzen Pos. 80, Pos. 90 und 100 im Mini-Clip-Beutel einpacken und lose beilegen.
 - Pos. 110 Steckernetzteil lose beilegen.

SPEZIFIKATIONEN	
Bestellnummer	siehe PRODUCT PART NUMBER im Zeichnungsrahmen
Betriebsmedium	Druckluft / max. Durchfluss 2000 l/min
Betriebsdruck	min. 0,0 MPa max. 1,0 MPa
Umgebungs- und Medientemperatur	+0 bis +50° C
Versorgungsspannung	24 V DC ohne Netzteil Pos. 110
Alle anderen Spezifikationen laut SMC Produktkatalogen	
Mit dieser Zeichnung erfolgt keine Beurteilung der Eignung fuer eine konkrete Verwendung. Die Verantwortung fuer das System und die Funktion der Endanwendung obliegt dem Kunden. Die Spezifikationen der Einzelkomponenten koennen sich im Baugruppenverbund aendern. Dies betrifft insbesondere Schaltzeiten und Durchflußangaben laut Produktkatalogen.	

Pos.	Menge	Einheit	Benennung	Bezeichnung	Bemerkung
10	2	Stck	Befestigungselement	Y400T-D	
20	1	Stck	Digitaler Druckschalter	ISE20B-L-01	
30	1	Stck	Digitaler Durchflussschalter	PF3A702H-LN	
40	1	Stck	Endstück	E400-F04-D	
50	1	Stck	Filterregler	AW40K-F04-D	
60	2	Stck	Gerade Steckerschraubung	KQ2H12-04AS	
70	1	Stck	Gateway	IOX014	io-key
80	4	Stck	Abstandsbolzen	005.16.203	
90	4	Stck	Zylinderschraube	ISO4762-M6x10-A2-70	
100	4	Stck	Scheibe	DIN125-A6,4-140HV-A2	
110	1	Stck	Steckernetzteil 24 V	AN003	lose beilegen

SMC German Technical Center
 EGELESBACH, GERMANY
 #ESSE218500221-05T-KG

DESIGNED	BOERNER	DATE	07.03.22
CHECKED		DATE	07.03.22
APPROVED		DATE	

STATUS: In Arbeit

DOCUMENT NUMBER: CEZ40027-C-002

REVISION: 0

SCALE: 1:1

SHEET: 1 of 1