

Magnetgreifer

Anziehen und Ablegen mit Magnet

■ **Transport magnetischer Werkstücke ohne Vakuum.**

Eignet sich für magnetische Werkstücke mit Bohrungen und unebenen Oberflächen, bei denen herkömmliche Vakuumsauger nicht verwendbar sind.

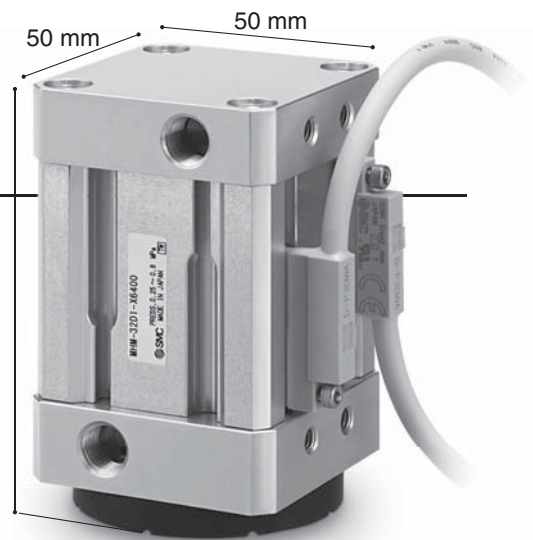
80,2 bis 82,2 mm

■ **Hält das Werkstück auch bei unterbrochener Druckluftzufuhr.**

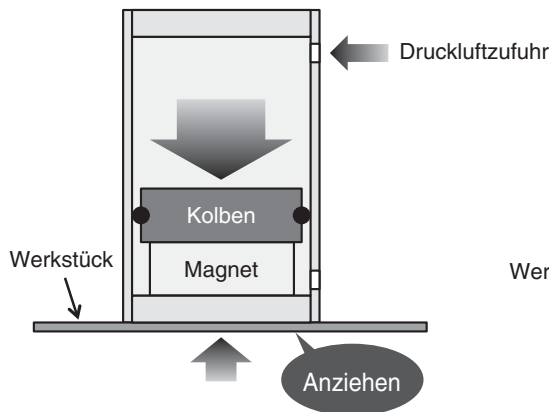
■ **Hohe Haltekraft 80 N** (Werkstückdicke: 0,6 mm)

120 N (Werkstückdicke: 1,4 mm)

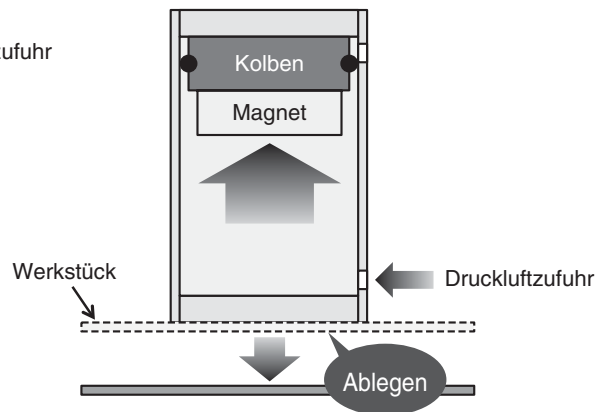
■ **Resthaltekraft max. 0,3 N** (reduziert die Zeit zum Ablegen des Werkstücks)



Anziehen/Halten des Werkstücks



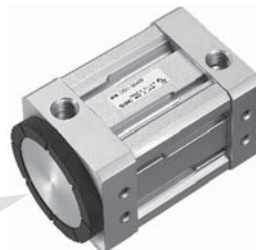
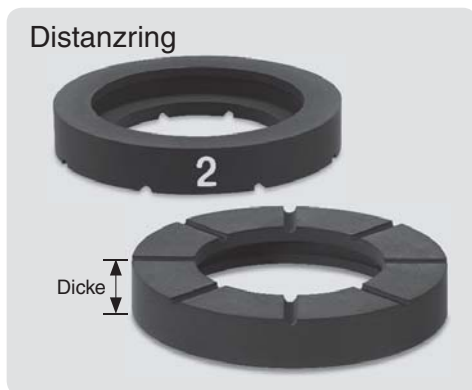
Ablegen des Werkstücks



■ **Die Haltekraft kann mit einem Distanzring auf 3 verschiedene Werte eingestellt werden.**

| Dicke | Haltekraft |
|-------|------------|
| 6 mm | 80 N |
| 7 mm | 50 N |
| 8 mm | 30 N |

Verhindert die Verformung von Werkstücken und das unabsichtliche Anziehen eines zweiten Werkstücks. Verwendung von Fluorkautschuk mit hervorragender Ölbeständigkeit. Mit einer Oberflächenbeschaffenheit zur Reduzierung von seitlichem Wegrutschen. Der Distanzring ist ohne Werkzeug austauschbar.



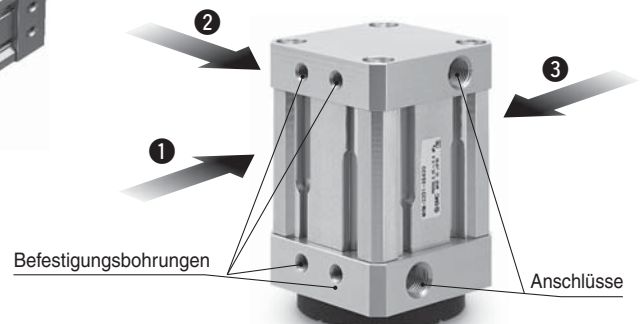
■ **An allen 4 Seiten ist eine Signalgebermontage möglich.**

magnetfeldresistenter Signalgeber:
D-P3DWA

kleiner Signalgeber:
D-M9□V



■ **Von 3 Seiten montierbar.**



MHM-X6400

Magnetgreifer

MHM-X6400

Bestellschlüssel

MHM-32D **1** - **P3DWAL** - **□** - X6400

Haltekraft

| Symbol | Haltekraft |
|--------|------------|
| 1 | 80 N |
| 2 | 50 N |
| 3 | 30 N |

Anzahl der Signalgeber

| | |
|---|---|
| — | 2 |
| S | 1 |

Signalgeber

| | |
|--------|------------------|
| — | ohne Signalgeber |
| P3DWA□ | D-P3DWA□ |
| M9□V | D-M9□V□ |

*: Entnehmen Sie geeignete Signalgeber bitte der nachstehenden Tabelle.



Verwendbare Signalgeber: Siehe Leitfaden für Signalgeber auf www.smc.eu für nähere Informationen zu Signalgebern.
Magnetfeldresistente Signalgeber

| Ausführung | Signalgebermodell | verwendbares Magnetfeld | elektrischer Eingang | Betriebsanzeige | Verdrahtung (verwendete Pin-Nr.) | Betriebsspannung | Anschlusskabellänge | zulässige Last | |
|----------------------------|-------------------|--|-------------------------|-----------------|----------------------------------|------------------|---------------------|----------------|-------|
| elektronischer Signalgeber | P3DWASC | AC-Magnetfeld (AC-Schweißgerät-Magnetfeld einphasig) | vorverdrahteter Stecker | 2-farbig | 2-Draht-System (3-4) | 24 V DC | 0,3 m | Relais, SPS | |
| | P3DWASE | | | | 2-Draht-System (1-4) | | | | |
| | P3DWA | | eingegossene Kabel | | 2-Draht | | | | 0,5 m |
| | P3DWAL | | | | | | | | |
| P3DWAZ | 5 m | | | | | | | | |

Kleine Signalgeber

| Ausführung | Sonderfunktion | elektrischer Eingang | Betriebsanzeige | Verdrahtung (Ausgang) | Betriebsspannung | | Signalgebermodell | Anschlusskabellänge [m] | | | | vorverdrahteter Stecker | zulässige Last | |
|----------------------------|-------------------------------------|----------------------|-----------------|-----------------------|------------------|------|-------------------|-------------------------|-------|-------|-------|-------------------------|----------------|--------------|
| | | | | | DC | AC | | 0,5 (—) | 1 (M) | 3 (L) | 5 (Z) | | | |
| elektronischer Signalgeber | — | Eingegossene Kabel | ja | 3-Draht (NPN) | 5 V, 12 V | 24 V | — | M9NV | ● | ● | ● | ○ | ○ | IC-Steuerung |
| | | | | | | | | M9PV | ● | ● | ● | ○ | ○ | |
| | Diagnoseanzeige (2-farbige Anzeige) | | | 3-Draht (NPN) | 5 V, 12 V | | | M9BV | ● | ● | ● | ○ | ○ | IC-Steuerung |
| | | | | | | | | | M9NWV | ● | ● | ● | ○ | |
| | wasserfest (2-farbige Anzeige) | | | 3-Draht (PNP) | 12 V | | | M9PWV | ● | ● | ● | ○ | ○ | — |
| | | | | | | | | | M9BWV | ● | ● | ● | ○ | |
| | | | | 3-Draht (NPN) | 5 V, 12 V | | | M9NAV | ○ | ○ | ● | ○ | ○ | IC-Steuerung |
| | | | | | | | | | M9PAV | ○ | ○ | ● | ○ | |
| | | | | 3-Draht (PNP) | 12 V | | | M9BAV | ○ | ○ | ● | ○ | ○ | — |
| | | | | | | | | | | | | | | |

*: Elektronische Signalgeber mit der Markierung „O“ werden auf Bestellung gefertigt.

*: Nähere Angaben zu Signalgebern mit vorverdrahtetem Stecker finden Sie im Leitfaden für Signalgeber.

*: Signalgeber werden mitgeliefert (nicht montiert).

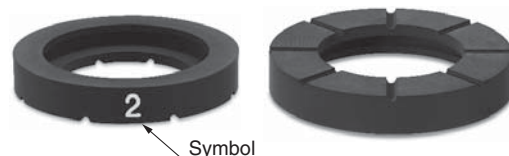
*: Symbole für Anschlusskabellänge: 0,5 m — Beispiel: M9NWV
 1 m M Beispiel: M9NWVM
 3 m L Beispiel: M9NWVL
 5 m Z Beispiel: M9NWVZ

Technische Daten

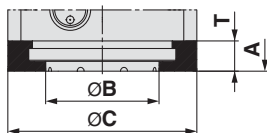
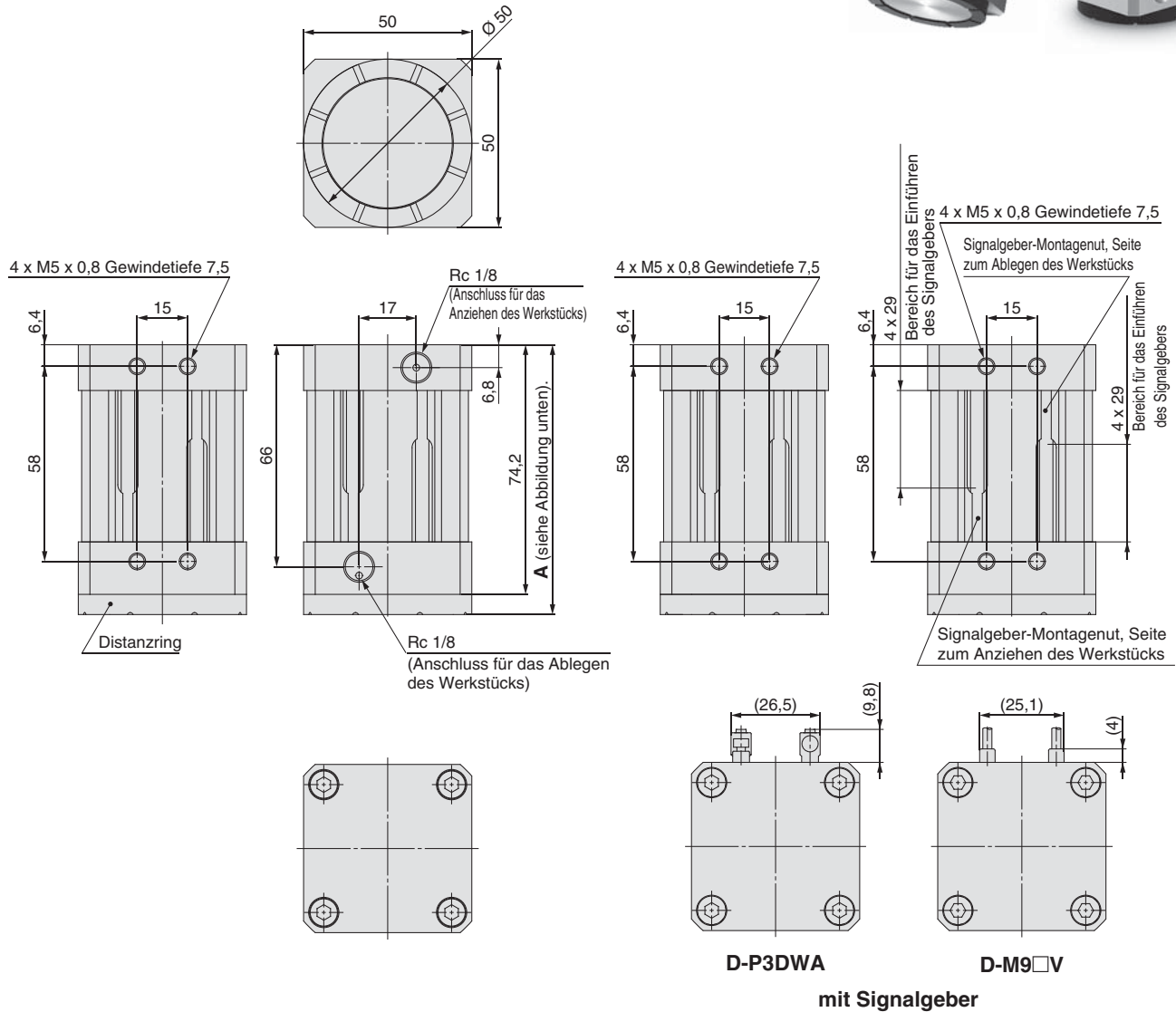
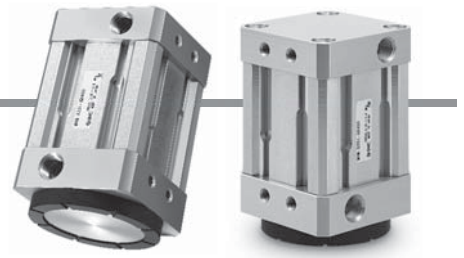
| | | |
|--|---------------------------------------|------|
| Wirkungsweise | doppeltwirkend | |
| Medium | Druckluft (1:3:1) nach ISO8573-1:2010 | |
| Betriebsdruck | 0,25 bis 0,6 MPa | |
| Umgebungs- und Medientemperatur | -10 bis 60 °C (nicht gefroren) | |
| Haltekraft (Werkstückdicke: 0,6 mm) | MHM-32D1-X6400 | 80 N |
| | MHM-32D2-X6400 | 50 N |
| | MHM-32D3-X6400 | 30 N |
| Resthaltekraft | max. 0,3 N | |
| Schmierung | lebensdauer geschmiert | |
| Gewicht | 475 g | |

Bestell-Nr. Distanzring

| Symbol | Haltekraft | Modell |
|--------|------------|-------------------|
| 1 | 80 N | MHM-A3201-1-X6400 |
| 2 | 50 N | MHM-A3201-2-X6400 |
| 3 | 30 N | MHM-A3201-3-X6400 |



Abmessungen



| Symbol | Bestell-Nr. | A | Ø B | Ø C | T |
|--------|----------------|------|-----|-----|-----|
| 1 | MHM-32D1-X6400 | 80,2 | 39 | 50 | (6) |
| 2 | MHM-32D2-X6400 | 81,2 | 30 | | (7) |
| 3 | MHM-32D3-X6400 | 82,2 | | | (8) |

Abmessungen des Distanzrings

⚠ Achtung

- Da die Oberfläche am Ende aus einer dünnen Metallplatte besteht, können Stoßeinwirkungen verursacht durch das Werkstück zu Schäden führen. Vor der Verwendung den Distanzring installieren und das Produkt so verwenden, dass die Metalloberfläche keinen Stoßkräften ausgesetzt ist.
- Wird ein Antrieb mit kleinem Innenvolumen mit hoher Frequenz betrieben, kann es je nach Umgebungsbedingungen im Leitungsinnen zur Bildung von Kondenswasser kommen.
Durch den Anschluss einer feuchtigkeitsregulierenden Leitung (Serie IDK) an den Antrieb wird die Bildung von Kondenswasser verhindert. Für nähere Angaben siehe Serie IDK im Katalog auf www.smc.eu.



SMC Corporation (Europe)

| | | | |
|-----------------------|---------------------|-----------------------|-------------------------|
| Austria | ☎ +43 (0)2262622800 | www.smc.at | office@smc.at |
| Belgium | ☎ +32 (0)33551464 | www.smc-pneumatics.be | info@smc-pneumatics.be |
| Bulgaria | ☎ +359 (0)2807670 | www.smc.bg | office@smc.bg |
| Croatia | ☎ +385 (0)13707288 | www.smc.hr | office@smc.hr |
| Czech Republic | ☎ +420 541424611 | www.smc.cz | office@smc.cz |
| Denmark | ☎ +45 70252900 | www.smc.dk.com | smc@smc.dk.com |
| Estonia | ☎ +372 6510370 | www.smc-pneumatics.ee | smc@smc-pneumatics.ee |
| Finland | ☎ +358 207513513 | www.smc.fi | smc@smc.fi |
| France | ☎ +33 (0)164761000 | www.smc-france.fr | info@smc-france.fr |
| Germany | ☎ +49 (0)61034020 | www.smc.de | info@smc.de |
| Greece | ☎ +30 210 2717265 | www.smc-hellas.gr | sales@smc-hellas.gr |
| Hungary | ☎ +36 23511390 | www.smc.hu | office@smc.hu |
| Ireland | ☎ +353 (0)14039000 | www.smc-pneumatics.ie | sales@smc-pneumatics.ie |
| Italy | ☎ +39 0292711 | www.smc-italia.it | mailbox@smc-italia.it |
| Latvia | ☎ +371 67817700 | www.smc.lv | info@smc.lv |

| | | | |
|--------------------|-----------------------|--------------------------|----------------------------|
| Lithuania | ☎ +370 5 2308118 | www.smc.lt | info@smc.lt |
| Netherlands | ☎ +31 (0)205318888 | www.smc-pneumatics.nl | info@smc-pneumatics.nl |
| Norway | ☎ +47 67129020 | www.smc-norge.no | post@smc-norge.no |
| Poland | ☎ +48 222119600 | www.smc.pl | office@smc.pl |
| Portugal | ☎ +351 226166570 | www.smc.eu | post@smc-smces.es |
| Romania | ☎ +40 213205111 | www.smc-romania.ro | smcromania@smcromania.ro |
| Russia | ☎ +7 8127185445 | www.smc-pneumatik.ru | info@smc-pneumatik.ru |
| Slovakia | ☎ +421 (0)413213212 | www.smc.sk | office@smc.sk |
| Slovenia | ☎ +386 (0)73885412 | www.smc.si | office@smc.si |
| Spain | ☎ +34 902184100 | www.smc.eu | post@smc-smces.es |
| Sweden | ☎ +46 (0)86031200 | www.smc.nu | post@smc.nu |
| Switzerland | ☎ +41 (0)523963131 | www.smc.ch | info@smc.ch |
| Turkey | ☎ +90 212 489 0 440 | www.smc-pneumatik.com.tr | info@smc-pneumatik.com.tr |
| UK | ☎ +44 (0)845 121 5122 | www.smc-pneumatics.co.uk | sales@smc-pneumatics.co.uk |