

Presseinformation

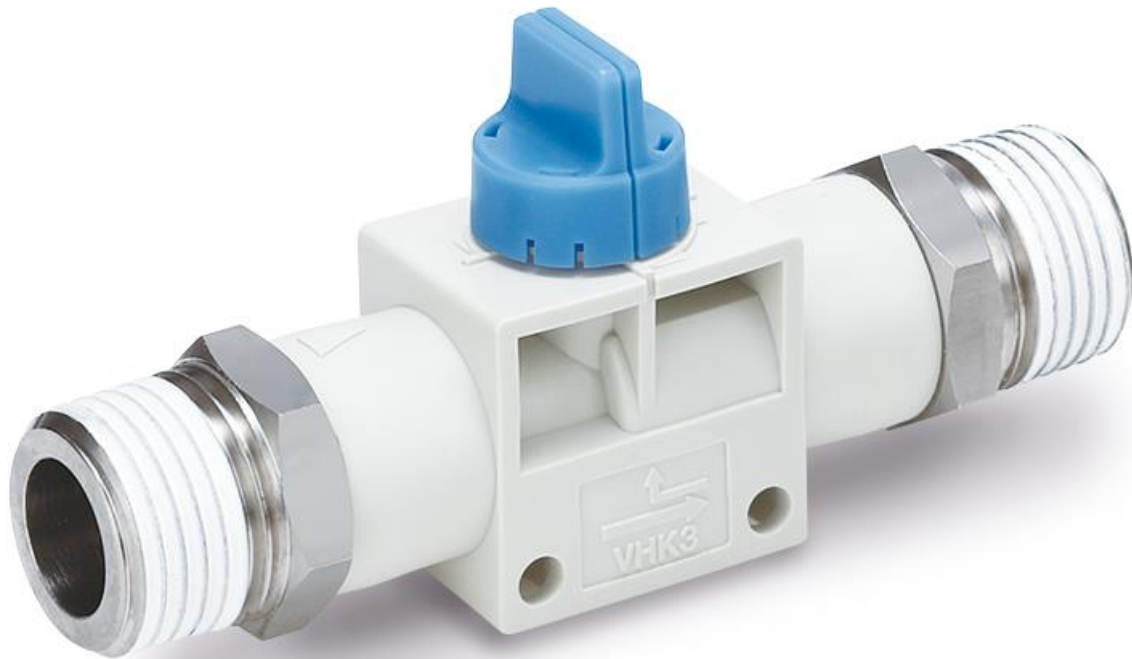
Egelsbach, April 2021

Handabsperrventil der Serie VHK-A steuert Druckluft im Handumdrehen

Bei Mensch-Maschine-Interaktionen mit niedrigem Automatisierungsgrad sind Handabsperrventile die erste Wahl für die Steuerung von Druckluft – und wegen ihrer einfachen Bedienung besonders vorteilhaft in Laborumgebungen, aber ebenso gut geeignet für pneumatische Anwendungen über alle Branchen hinweg. Mit der Serie VHK-A bietet SMC ein Handabsperrventil in 2/2- und 3/2-Wege-Ausführung, dessen Schaltstellung durch Drehen des Drehknopfes um 90 Grad bestimmt wird – und unmittelbar an der Position des Drehknopfes erkennbar ist: offen (parallel zum Gehäuse) oder geschlossen (quer zum Gehäuse). Die manuelle Betätigung des Ventils gelingt buchstäblich im Handumdrehen und kommt ganz ohne SPS- oder elektrisches bzw. pneumatisches Signal aus. Das ist besonders ideal für Laborumgebungen, in denen Prozesse per Hand schnell, häufig und möglichst einfach verändert werden müssen. Die Ausführung als 2/2-Wege-Ventil ist zudem für Druckluft im Vakuumbereich geeignet und erweitert so das Anwendungsspektrum.

Starke Kennzahlen für umfassende Anwendungsfälle

Die Serie VHK-A von SMC verfügt über einen maximalen Betriebsdruck von 1,0 MPa und – im Falle des 2/2-Wege-Ventils – über einen Betriebsdruck von -100 kPa bis 1 MPa. Die erlaubte Umgebungs- und Medientemperatur liegt zwischen 0 und +60 °C. Das Gehäuse des Handabsperrventils ist aus Polybutylenterephthalat (PBT-Kunststoff), der Drehknopf besteht aus Polyoxymethylen (POM). Die unterschiedliche Farbkodierung des Drehknopfes zeigt dabei unmittelbar an, ob es sich um die 2/2-Wege- (grau) oder die 3/2-Wege-Variante (blau) handelt. Optional sind beide Varianten auch mit einem roten Drehknopf auswählbar.



Bildunterschrift:

Dank einfacher Handhabung und umfangreichen Kennzahlen bietet das Handabsperrentil der Serie VHK-A hohe Prozesssicherheit für umfassende Anwendungsfälle mit geringem Automatisierungsgrad in allen Branchen.

Fotos: SMC Deutschland GmbH

Weitere Informationen finden Sie auf der SMC-Webseite unter www.smc.de

Über SMC Deutschland

Führender Hersteller, Partner und Lösungsanbieter für pneumatische und elektrische Automatisierungstechnik – die SMC Deutschland GmbH bietet ein umfassendes Produktspektrum vom Ventil bis zum Temperiergerät mit mehr als 12.000 Basismodellen und über 700.000 Varianten für unterschiedlichste Industriebranchen. Die innovativen Automatisierungslösungen des Unternehmens mit Sitz in Egelsbach bei Frankfurt am Main finden sich unter anderem in der Automobil-, Elektro- und Photovoltaik-, Medizin-, Verpackungs- und Lebensmittelindustrie sowie im Werkzeugmaschinenbau, der Robotik und der Automation. SMC erwirtschaftete im Geschäftsjahr 2019/20 einen Umsatz von 150 Millionen Euro und beschäftigt bundesweit mehr als 750 Mitarbeiter. Darüber hinaus steht allen Kunden ein flächendeckendes, kompetentes Service- und Vertriebsnetzwerk zur Seite.

Die SMC Deutschland GmbH gehört zur SMC Corporation, die in 83 Ländern weltweit mit über 31 Produktionsstätten vertreten ist. Der Weltmarktführer für pneumatische Automatisierungstechnik mit einem Marktanteil von 36 Prozent erzielte im Geschäftsjahr 2019/2020 einen Umsatz von rund 4,4 Milliarden Euro und beschäftigt global 20.850 Mitarbeiter.