

Presseinformation

Egelsbach, Juni 2019

Der Goliath unter den Impulsventilen

SMC hat seine Impulsventile überarbeitet. Für alle Anwender, die mit einem singulären Luftstoß maximale Kraft entfalten wollen, sind die neuen Modelle der Serie JSXFA genau das Richtige! Sie entfalten einen hohen Spitzendruck und verbrauchen dabei minimale Mengen an Luft.

Überall, wo ein singulärer, möglichst kräftiger Luftstoß im Produktionsprozess gebraucht wird, spielen die Impulsventile der Serie JSXFA ihre Stärken voll aus: Mit einem um 15 % verbesserten Spitzendruck bei gleichzeitig um ein Drittel verringertem Druckluftverbrauch, gehören sie mit ihren Leistungsdaten zur Spitze. Gleichzeitig wurde die Ansprechzeit gegenüber den Vorgängermodellen um fast die Hälfte verkürzt und die Lebensdauer auf 10 Millionen Zyklen gesteigert.

Günstige Wartung, schnelle Montage

Das JSXFA-Sortiment pneumatisch gesteuerter Impulsventile umfasst drei Anschlussgrößen: 3/4", 1" und 1 1/2". Mithilfe einer extrem langlebigen Elastomer-Membran gelang es den SMC Ingenieuren, die Ventile federlos zu konstruieren. Dadurch erhöht sich nicht nur die Standzeit. Über 10 Millionen Zyklen ohne Wartung oder Austausch senken natürlich auch die Kosten. Die Montage der JSXFA-Impulsventile kann zum einen mittels Klemmverbindung erfolgen und gelingt dadurch äußerst fix. Wer dies aber nicht möchte, findet zum anderen im Sortiment auch Modellvarianten in der klassischen Gewindeausführung.

Perfekt für viele Anwendungen

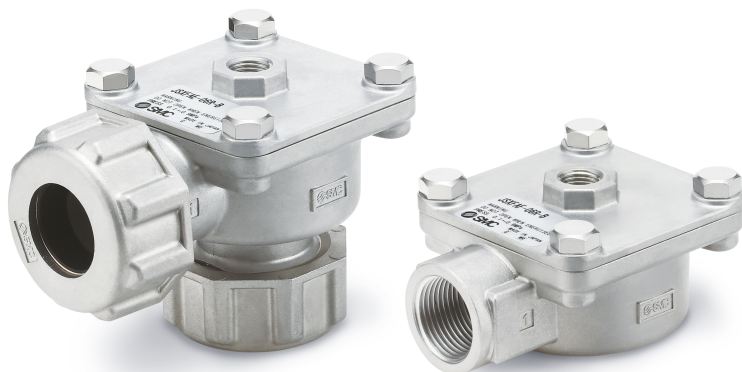
„Durch den hohen Spitzendruck bei sehr geringem Luftverbrauch, eignen sich die neuen Impulsventile für jede Anwendung, in der ein kräftiger Luftstoß benötigt wird“, erklärt Olaf Hagelstein, Product Manager bei SMC Deutschland. Als wichtigstes Einsatzgebiet sieht der Innovationsexperte von SMC die Reinigung von Filterelementen. Für die effektive Reinigung und Entfernung feinsten Partikel ist ein hoher Druckimpuls entscheidend. „Aber natürlich sind die Impulsventile auch für das Aussortieren beliebiger Transportgüter im Produktionsprozess mittels Luftstoß perfekt geeignet“, fügt er hinzu. „Mehr Leistung bei geringerem Energieverbrauch ist letztlich für jede Branche ein schlagendes Argument. Davon profitieren alle Abblas- und Reinigungsanwendungen.“

Für kalte Umgebungen geeignet

Die Impulsventile der Serie JSXFA können auch bei extrem tiefen Temperaturen eingesetzt werden. Von -40 bis +60 °C arbeiten die Ventile in jedem Druckluftsystem problemlos. Als Betriebsdruck empfiehlt SMC den Bereich zwischen 0,1 und 0,9 MPa. Bei angeschlossenem Pilotventil ist darauf zu achten, dass dessen Ventilquerschnitt zwischen 5 und 10 mm liegt. Nur dann ist eine einwandfreie Funktion gewährleistet.

Im Detail – Impulsventile Serie JSXFA

Modell	06	10	14
Anschlussgröße	3/4"	1"	1 1/2"
Ventilquerschnitt [mm]	32	40	50
Medium		Druckluft	
Betriebsdruck [MPa]		0,1 – 0,9	
Medien- und Umgebungstemperatur [°C]		-40 – +60	
Pilotventilanschluss		1/8", 1/4"	
Optional	-	-	Schalldämpfer
Gewicht [g]			
mit Klemmverbindung	470	910	1.850
mit Schraubverbindung	290	500	1.230



Bildunterschrift:

Höherer Spitzendruck bei vermindertem Luftverbrauch – die Impulsventile der Serie JSXFA sind echte Kraftpakete. In Sachen Energiekosten sind sie dagegen äußerst enthaltsam.

Fotos: SMC Deutschland GmbH

Über SMC Deutschland

Führender Hersteller, Partner und Lösungsanbieter für pneumatische und elektrische Automatisierungstechnik – die SMC Deutschland GmbH bietet ein umfassendes Produktspektrum vom Ventil bis zum Temperiergerät mit mehr als 12.000 Basismodellen und über 700.000 Varianten für unterschiedlichste Industriebranchen. Die innovativen Automatisierungslösungen des Unternehmens mit Sitz in Egelsbach bei Frankfurt am Main finden sich unter anderem in der Automobil-, Elektro- und Photovoltaik-, Medizin-, Verpackungs- und Lebensmittelindustrie sowie im Werkzeugmaschinenbau, der Robotik und der Automation. SMC erwirtschaftete im Geschäftsjahr 2017/18 einen Umsatz von 159 Millionen Euro und beschäftigt bundesweit mehr als 740 Mitarbeiter. Darüber hinaus steht allen Kunden ein flächendeckendes, kompetentes Service- und Vertriebsnetzwerk zur Seite.

Die SMC Deutschland GmbH gehört zur SMC Corporation, die in 83 Ländern weltweit mit über 31 Produktionsstätten vertreten ist. Der Weltmarktführer für pneumatische Automatisierungstechnik mit einem Marktanteil von 36 Prozent erzielte im Geschäftsjahr 2017/2018 einen Umsatz von rund 4,6 Milliarden Euro und beschäftigt global gut 19.680 Mitarbeiter.