

## Optimieren Sie Ihre Vakuumanwendung

Mehrstufigen-Vakuumerzeuger

Serie ZL1/ZL3/ZL6

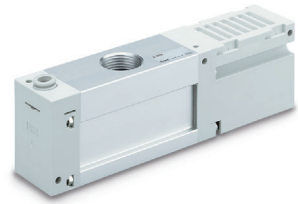
Übersicht

# Mehrstufen-Vakuumerzeuger

## Serie ZL1/ZL3/ZL6



- ▶ **Verbesserte Performance durch geringes Gewicht und kompakter Bauweise** – Die ideale Lösung für Roboteranwendungen
- ▶ **Für mehr Effizienz in Ihrer Applikation** – Hoher Saugvolumenstrom mit 3-Stufen-Vakuumerzeuger
- ▶ **Breites Anwendungsspektrum** – Höherer maximaler Saugvolumenstrom
- ▶ **Minimieren Sie Ihren Luftverbrauch** – Digitaler Vakuumschalter mit Energiesparfunktion



### Hauptmerkmale

#### ▶ Leichtes und kompaktes Gehäuse:

- ZL1 Serie 180 g (60 % reduziert)
- ZL3 Serie 390 g (44 % reduziert)
- ZL6 Serie 470 g.

#### ▶ Hoch effizienter 3-Stufen Vakuumerzeuger

ermöglicht einer Erhöhung des Saugvolumenstroms um bis zu 250 %. Saugvolumenstrom der verschiedenen Ausführungen:

- ZL1 Serie 100 l/min
- ZL3 Serie 300 l/min
- ZL6 Serie 600 l/min.

#### Entlüftungsausführung ZL3/ZL6

- Entlüftung mit Schalldämpfer ZL3
- Entlüftung mit Schalldämpfer ZL6
- Entlüftungsanschluss ZL3/ZL6



#### Entlüftungsausführung ZL1

- Entlüftung mit Schalldämpfer



- Entlüftungsanschluss



Einstelldrossel für den Abblasimpuls

#### ▶ Energiesparender Vakuumerzeuger (Series ZL3/ZL6)

Durch die Option digitaler Vakuumschalter mit Energiesparfunktion lässt sich der Luftverbrauch um bis zu 90 % reduzieren.

#### ▶ Fittingkompatibilität bei Ausführung mit doppeltem Vakuumananschluss ermöglicht direkte Verbindung des Vakuumerzeugers an die Anwendung

ohne Verwendung zusätzlicher T-Verschraubungen (Serie ZL3/ZL6)

#### 3 Ausführungen des Vakuumsensors:

- Mit digitalem Vakuumschalter für ZL3/ZL6
- Mit digitalem Vakuumschalter für ZL1
- Mit Vakuumanometer
- Mit Gewindeanschluss für Vakuumsensor (Rc1/8)



## Ausgewählte Bestell-Nr.

Bestell-Nr.	Vaku­manschluss	Max. Saugvolumenstrom [l/min/ANR)] <sup>1)</sup>	Luftverbrauch [l/min(ANR)] <sup>1)</sup>	Max. Vaku­um [MPa] <sup>1)</sup>	Versorgungsventil/ Belüftungsventil
ZL112A	Ø 12	100	57	-84	—
ZL112A-G					
ZL112A-○					
ZL112A-K15■Z					
ZL112A-K15■Z-○					
ZL3□F04	G3/4	300	135 bis 150		—
ZL3□F06	2 x G1/2 (doppelter Vaku­manschluss)				
ZL6□F04	G3/4	600	270 bis 300		
ZL6□F06	2 x G1/2 (doppelter Vaku­manschluss)				
ZL3□F04-K15LNZ	G3/4	300	135 bis 150	-91 bis -93	mit
ZL3□F06-K15LNZ	2 x G1/2 (doppelter Vaku­manschluss)				
ZL3□F04-K15LOZ-○	G3/4				
ZL3□F06-K15LOZ-○	2 x G1/2 (doppelter Vaku­manschluss)				
ZL3□F04-K15MZ-○	G3/4				
ZL3□F06-K15MZ-○	2 x G1/2 (doppelter Vaku­manschluss)	600	270 bis 300		
ZL6□F04-K15LNZ	G3/4				
ZL6□F06-K15LNZ	2 x G1/2 (doppelter Vaku­manschluss)				
ZL6□F04-K15LOZ-○	G3/4				
ZL6□F06-K15LOZ-○	2 x G1/2 (doppelter Vaku­manschluss)				
ZL6□F04-K15MZ-○	G3/4				
ZL6□F06-K15MZ-○	2 x G1/2 (v)				

1) Die Werte entsprechen dem Betriebsdruck und basieren auf Messungen nach SMC-Standard. Diese sind abhängig von dem atmosphärischen Druck (Wetter, Höhe usw.) und dem Messverfahren.

■ Elektrischer Anschluss für ZL1:

- Eingegossenes Kabel: G, Anschlusskabel­länge 300 mm / H, Anschlusskabel­länge 600 mm
- L Vertikaler Steckerabgang: L, Mit Anschlusskabel (300 mm) / LN, Ohne Anschlusskabel / LO, Ohne Stecker
- M Metrische Steckverbindung: M, Mit Anschlusskabel (300 mm) / MN, Ohne Anschlusskabel / MO, Ohne Stecker.

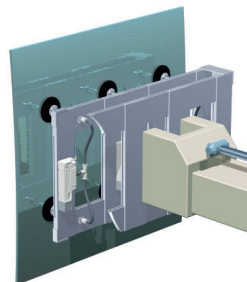
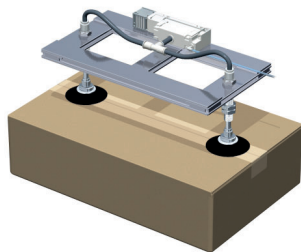
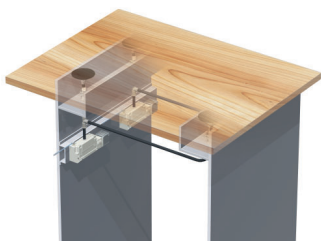
□ Standard-Betriebsdruck (für ZL3/ZL6): M (0,35 MPa), H (0,50 MPa)

○ Vaku­msensor

- Für ZL1: DPL (PNP 1 Ausgang), DBL (PNP 2 Ausgänge) oder DEL (PNP 1 Ausgang + analoger Spannungsausgang)
- Für ZL3 oder ZL6: EBG (Vaku­mschalter) oder VBG (Vaku­mschalter mit Energiesparfunktion)

## Anwendungen

Geeignet für Werkstücke mit unebenen Oberflächen wie Karton, Holz oder hochporöse Materialien.



### Verwandte Produkte



**Vaku­msauger**  
Serie ZP2



**Vaku­msauger mit Nut**  
Serie ZP3E



**Vaku­msauger mit FDA Konformität**  
Serie ZP3P



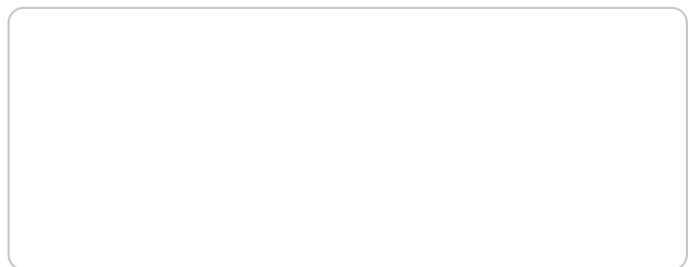
**Vaku­mfilter**  
Serie AFJ



Expertise – Passion – Automation

### SMC Corporation

Akihabara UDX 15F, 4-14-1  
Sotokanda, Chiyoda-ku, Tokyo 101-0021, JAPAN  
Phone: 03-5207-8249  
Fax: 03-5298-5362



<b>Austria</b>	+43 (0)2262622800	www.smc.at	office@smc.at
<b>Belgium</b>	+32 (0)33551464	www.smc.be	info@smc.be
<b>Bulgaria</b>	+359 (0)2807670	www.smc.bg	office@smc.bg
<b>Croatia</b>	+385 (0)13707288	www.smc.hr	office@smc.hr
<b>Czech Republic</b>	+420 541424611	www.smc.cz	office@smc.cz
<b>Denmark</b>	+45 70252900	www.smc.dk.com	smc@smcdk.com
<b>Estonia</b>	+372 6510370	www.smc.ee	smc@smcpneumatics.ee
<b>Finland</b>	+358 207513513	www.smc.fi	smcfi@smc.fi
<b>France</b>	+33 (0)164761000	www.smc-france.fr	info@smc-france.fr
<b>Germany</b>	+49 (0)61034020	www.smc.de	info@smc.de
<b>Greece</b>	+30 210 2717265	www.smchellas.gr	sales@smchellas.gr
<b>Hungary</b>	+36 23513000	www.smc.hu	office@smc.hu
<b>Ireland</b>	+353 (0)14039000	www.smcautomation.ie	sales@smcautomation.ie
<b>Italy</b>	+39 03990691	www.smcitalia.it	mailbox@smcitalia.it
<b>Latvia</b>	+371 67817700	www.smc.lv	info@smc.lv

<b>Lithuania</b>	+370 5 2308118	www.smclt.lt	info@smclt.lt
<b>Netherlands</b>	+31 (0)205318888	www.smc.nl	info@smc.nl
<b>Norway</b>	+47 67129020	www.smc-norge.no	post@smc-norge.no
<b>Poland</b>	+48 222119600	www.smc.pl	office@smc.pl
<b>Portugal</b>	+351 214724500	www.smc.eu	apoioclientept@smc.smces.es
<b>Romania</b>	+40 213205111	www.smcromania.ro	smcromania@smcromania.ro
<b>Russia</b>	+7 8123036600	www.smc.eu	sales@smcru.com
<b>Slovakia</b>	+421 (0)413213212	www.smc.sk	office@smc.sk
<b>Slovenia</b>	+386 (0)73885412	www.smc.si	office@smc.si
<b>Spain</b>	+34 945184100	www.smc.eu	post@smc.smces.es
<b>Sweden</b>	+46 (0)86031200	www.smc.nu	smc@smc.nu
<b>Switzerland</b>	+41 (0)523963131	www.smc.ch	helpcenter@smc.ch
<b>Turkey</b>	+90 212 489 0 440	www.smc-pnomatik.com.tr	info@smc-pnomatik.com.tr
<b>UK</b>	+44 (0)845 121 5122	www.smc.uk	sales@smc.uk