



Entsperrbares Rückschlagventil mit direkter Überwachung

XT34-303

SMC ist der weltweit führende Hersteller pneumatischer und elektrischer Automatisierungstechnik.

Die Entwicklung von qualitativ hochwertigen, innovativen Produkten, die eine hervorragende Leistung und gleichzeitig beste Sicherheit für den Anwender bieten, hat für uns immer höchste Priorität. Unsere fachliche Kompetenz hilft Ihnen dabei, die Maschinenrichtlinie 2006/42/EG in der Praxis umzusetzen und Ihre Anlagen auch unter wirtschaftlichen Gesichtspunkten sicherer zu gestalten.

Unser neues, einzigartiges entsperbares Rückschlagventil ermöglicht erstmalig die Diagnose eines Rückschlagventils in sicherheitsgerichteten Steuerungen. Somit ist es möglich bei z. B. der Sicherheitsfunktion „**Sicherer Stopp**“, das Rückschlagventil direkt zu überwachen.

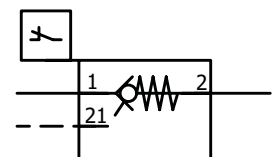


Sicherer Stopp und Schutz vor unerwartetem Anlauf

**Entsperrbares Rückschlagventil
XT34-303**

- ▶ für sicherheitsgerichtete Steuerungen gemäß ISO 13849
- ▶ Signalgeberanschluss erfolgt über M8-Stecker
- ▶ einfache Nachrüstung in bestehenden Anlagen
- ▶ SISTEMA-Bibliothek verfügbar

Symbol

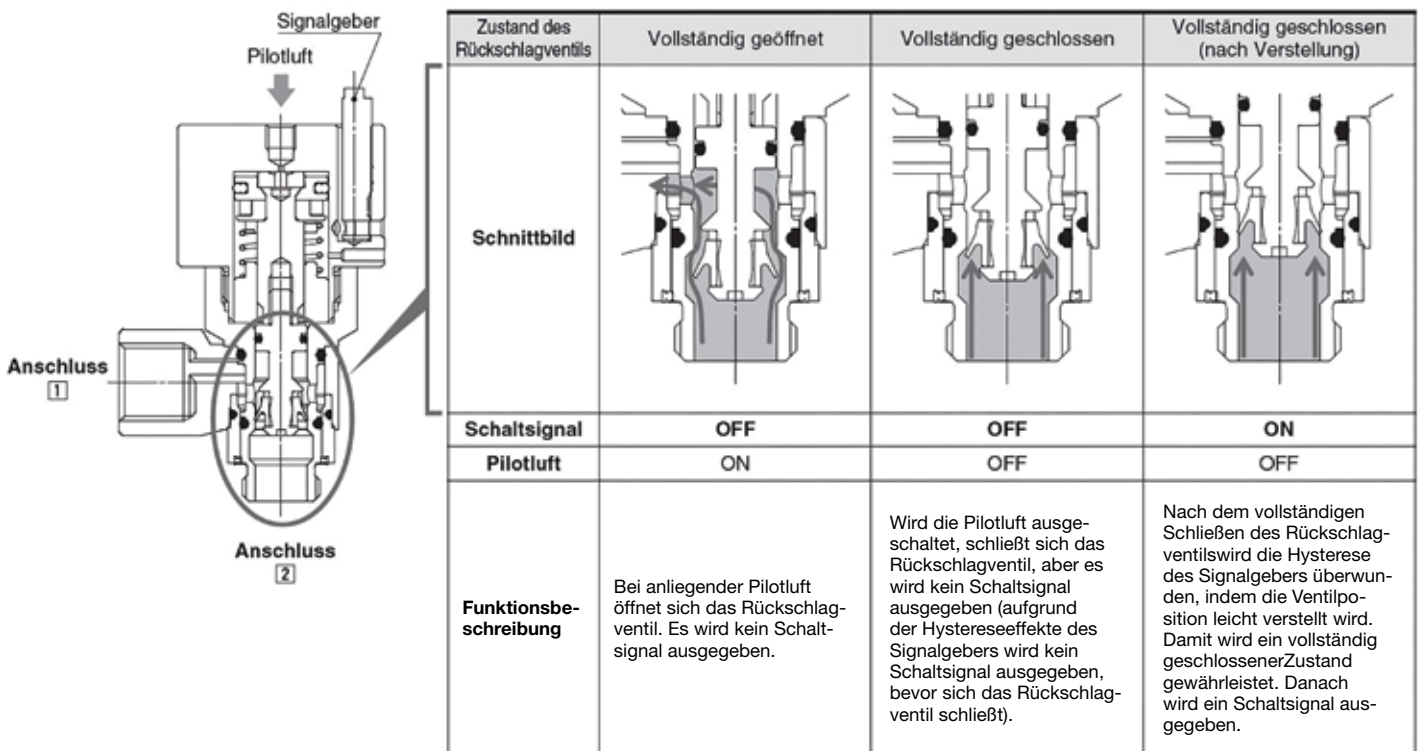


Technische Spezifikationen

Rückschlagventil	XT34-303-M5	XT34-303-F01	XT34-303-F02	XT34-303-F03	XT34-303-F04
Medium	Druckluft				
Betriebsdruckbereich [MPa]	0,1 – 0,7				
Pilotdruck [MPa]	Mehr als 50 % des Betriebsdrucks (0,25 MPa oder mehr)	Mehr als 60 % des Betriebsdrucks (0,35 MPa oder mehr)			
Anschlussgröße	M5	G 1/8	G 1/4	G 3/8	G 1/2
Umgebungs- und Medientemperatur [°C]	-10 bis 60				
Max. Betriebsfrequenz	1 Zyklus/Sekunde				
Min. Betriebsfrequenz	1 Zyklus/30 Tage				
Schutzart	IP67				

Signalgeber	D-M9PASAPC
Verdrahtung	Dreidrig
Ausgang	PNP
Versorgungsspannung	5/12/24 V DC (4,5 bis 28 V DC)
Stromaufnahme	10 mA oder weniger
Anschlussart	M8-Steckverbindertyp, dreipolig
Umgebungstemperatur [°C]	-10 bis 60
Schutzart	IP67

Funktionsweise



Weitere Informationen und Applikationsbeispiele entnehmen Sie bitte unserem Katalog „Sicherheit im Fokus Maschinenrichtlinie und ISO 13849 in der Praxis“.





Expertise – Passion – Automation

SMC Deutschland GmbH
Boschring 13-15 • 63329 Egelsbach
Tel. +49 (0) 6103 402-0
info@smc.de
www.smc.de

MA16VK-398aDE

Technische Daten können ohne vorherige Ankündigungen
oder Verpflichtungen geändert werden.