

**Kompakte Ausführung mit hoher
Korrosionsbeständigkeit**
Direkt/Pilotgesteuertes 2/2-Wege-Magnetventil
Serie JSX/JSXD/JSXZ

Übersicht

Direkt/Pilotgesteuertes 2/2-Wege-Magnetventil Serie JSX/JSXD/JSXZ



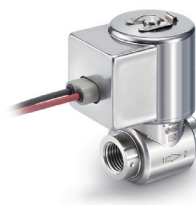
- ▶ **Hält auch den widrigsten Umgebungsbedingungen stand** – Edelstahlkonstruktion und IP67-Gehäuse
- ▶ **Energie sparen** – Leistungsaufnahme bei 2 Watt
- ▶ **Erleichtert die Installation** – Spule kann um 360 Grad gedreht werden



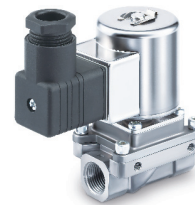
JSX



JSXD



JSX□U



JSXZ

Hauptmerkmale

Energiesparend

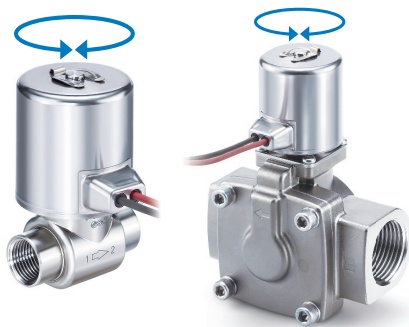
Die Anziehungskraft der Spule wurde um **10 %** verbessert und die Leistungsaufnahme um **14 %** reduziert, um einen optimalen magnetischen Wirkungsgrad zu erzielen. (Im Vergleich zum bestehenden Modell)

Geräuscharme Konstruktion

Verringerung des Schaltgeräusches während des Betriebs. Längere Lebensdauer

Elektrischer Eingang Steckrichtung wählbar

360°-Drehung der Spule erleichtert die Handhabung des Anschlusskabels.



Verbesserte Beständigkeit des Ankers

Wahl des Gehäusematerials

- Rostfreier Stahl
- Aluminium
- Messing
- Bronze (Nur für JSXD).

▶ Schutzart IP67

IP65 für Modelle mit DIN-Stecker

▶ Leistungsaufnahme

für DC-Spannungen

	2 W	3 W	4 W	6 W	8 W	13 W
JSX			Serie 10	Serie 20	Serie 30	
JSXD	—	—		Serie 30, 40, 50	Serie 60, 70, 80, 90	—
JSXZ			—		Serie 30, 40	Serie 50, 60
JSX□U	Serie 10	Serie 20, 30		—	—	—

Ausgewählte Bestell-Nr.

Bestell-Nr.	Ventiltyp	Max. Betriebsdifferenzdruck [MPa]	Min. Betriebsdifferenzdruck [MPa]	Cv		Nennweite [mm]	Anschlussgröße	Nennspannung	Gewindeart			
				Wasser	Öl							
JSX11-□■101F-5△	N.C.	0,9	—	0,08	0,07	1,6	1/8	24 VDC	G			
JSX11U-□■201F-5△				0,15	0,13	2,4						
JSX21-□■301F-5△		0,7		0,35	0,30	3,2	1/4					
JSX21-□■302F-5△				0,52	0,45	4,0						
JSX21-□■402F-5△		0,3		0,88	0,76	7,1	3/8					
JSX21U-□■402F-5△		1,0										
JSX21U-□■403F-5△		0,4		0,88	0,76	7,1	1/4					
JSX21-□■303F-5△		0,7										
JSX31-□■402F-5△		1,0		0,88	0,76	7,1	3/8					
JSX31-□■502F-5△		0,5										
JSX31-□■403F-5△		1,0		0,88	0,76	7,1	1/4					
JSX31-□■503F-5△		0,5										
JSX31-□■702F-5△		0,2		0,88	0,76	7,1	3/8					
JSX31U-□■702F-5△		0,8										
JSX31-□■703F-5△		0,2		0,88	0,76	7,1	1/4					
JSX31U-□■703F-5△		0,8										
JSXD31-□■02F-5△		1,0		0,02	0,02	1,9	1,06			10	1/4	
JSXD31-□■03F-5△						2,4	2				3/8	
JSXZ31-□■02F-5△						0,0	1,9			1,06	15	1/4
JSXZ31-□■03F-5△							2,4			2		3/8
JSXD41-□■04F-5△						0,02	5,5			4,6	20	1/2
JSXZ41-□■04F-5△						0,0	5,3			4,6		1/2
JSXD51-□■06F-5△						0,02	9,5			8,2	25	3/4
JSXZ51-□■06F-5△						0,0	9,2			7,8		3/4
JSXD61-□■10F-5△						0,02	13,0			11,0	35	1
JSXZ61-□■10F-5△						0,0	10,2			8,7		1 1/4
JSXD71-BN12F-5△ ¹⁾						0,03	49,0			42,8	50	2
JSXD71-BF12F-5△ ¹⁾												
JSXD81-BN14F-5△ ¹⁾	0,03		49,0			42,8	50	2				
JSXD81-BF14F-5△ ¹⁾												
JSXD81-BN14F-5△ ¹⁾	0,03		49,0			42,8	50	2				
JSXD81-BF14F-5△ ¹⁾												

□: Gehäusematerial: S: Rostfreier Stahl; C: Messing
 ■: Dichtungsmaterial: N: NBR; F: FKM

△) Elektrischer Eingang : DS: DIN-Stecker; WN: M12-Steckverbinder
 1) B: Bronze

Anwendungen

Alle Anwendungen, bei denen Kunden das Ein- und Ausschalten von Luft-, Wasser- und Ölzufuhr steuern müssen. Einsatzgebiete sind Anwendungen, die Umweltbeständigkeit erfordern.

Verwandte Produkte



Messwertanzeige
Serie PSE300AC



Drucksensor für allgemeine Medien
Serie PSE570



Digitaler Durchflussschalter, 3-farbige Anzeige
Serie PFMC



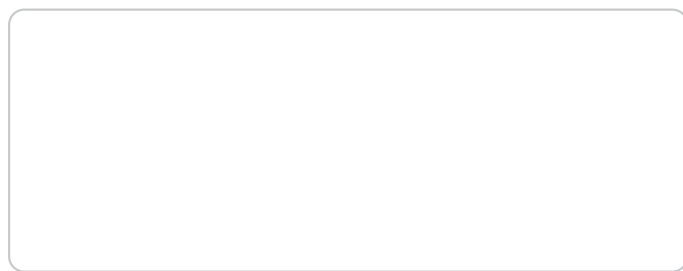
Elektromagnetischer digitaler Durchflussschalter
Serie LFE



Expertise – Passion – Automation

SMC Corporation

Akihabara UDX 15F, 4-14-1
Sotokanda, Chiyoda-ku, Tokyo 101-0021, JAPAN
Phone: 03-5207-8249
Fax: 03-5298-5362



Austria	+43 (0)2262622800	www.smc.at	office@smc.at
Belgium	+32 (0)33551464	www.smc.be	info@smc.be
Bulgaria	+359 (0)2807670	www.smc.bg	office@smc.bg
Croatia	+385 (0)13707288	www.smc.hr	office@smc.hr
Czech Republic	+420 541424611	www.smc.cz	office@smc.cz
Denmark	+45 70252900	www.smc.dk.com	smc@smcdk.com
Estonia	+372 651 0370	www.smcee.ee	info@smcee.ee
Finland	+358 207513513	www.smc.fi	smcfi@smc.fi
France	+33 (0)164761000	www.smc-france.fr	supportclient@smc-france.fr
Germany	+49 (0)61034020	www.smc.de	info@smc.de
Greece	+30 210 2717265	www.smchellas.gr	sales@smchellas.gr
Hungary	+36 23513000	www.smc.hu	office@smc.hu
Ireland	+353 (0)14039000	www.smcautomation.ie	sales@smcautomation.ie
Italy	+39 03990691	www.smcitalia.it	mailbox@smcitalia.it
Latvia	+371 67817700	www.smc.lv	info@smc.lv

Lithuania	+370 5 2308118	www.smclt.lt	info@smclt.lt
Netherlands	+31 (0)205318888	www.smc.nl	info@smc.nl
Norway	+47 67129020	www.smc-norge.no	post@smc-norge.no
Poland	+48 222119600	www.smc.pl	office@smc.pl
Portugal	+351 214724500	www.smc.eu	apoioclientept@smc.smces.es
Romania	+40 213205111	www.smcromania.ro	smcromania@smcromania.ro
Russia	+7 (812)3036600	www.smc.eu	sales@smcru.com
Slovakia	+421 (0)413213212	www.smc.sk	office@smc.sk
Slovenia	+386 (0)73885412	www.smc.si	office@smc.si
Spain	+34 945184100	www.smc.eu	post@smc.smces.es
Sweden	+46 (0)86031240	www.smc.nu	smc@smc.nu
Switzerland	+41 (0)523963131	www.smc.ch	info@smc.ch
Turkey	+90 212 489 0 440	www.smcturkey.com.tr	satis@smcturkey.com.tr
UK	+44 (0)845 121 5122	www.smc.uk	sales@smc.uk

South Africa	+27 10 900 1233	www.smcza.co.za	zasales@smcza.co.za
---------------------	-----------------	-----------------	---------------------