

Biztonságtechnika a gyakorlatban

Kérdések, válaszok.

1. Telepíthető-e az ITV egység a munkahenger és a mágnesszelep közé?

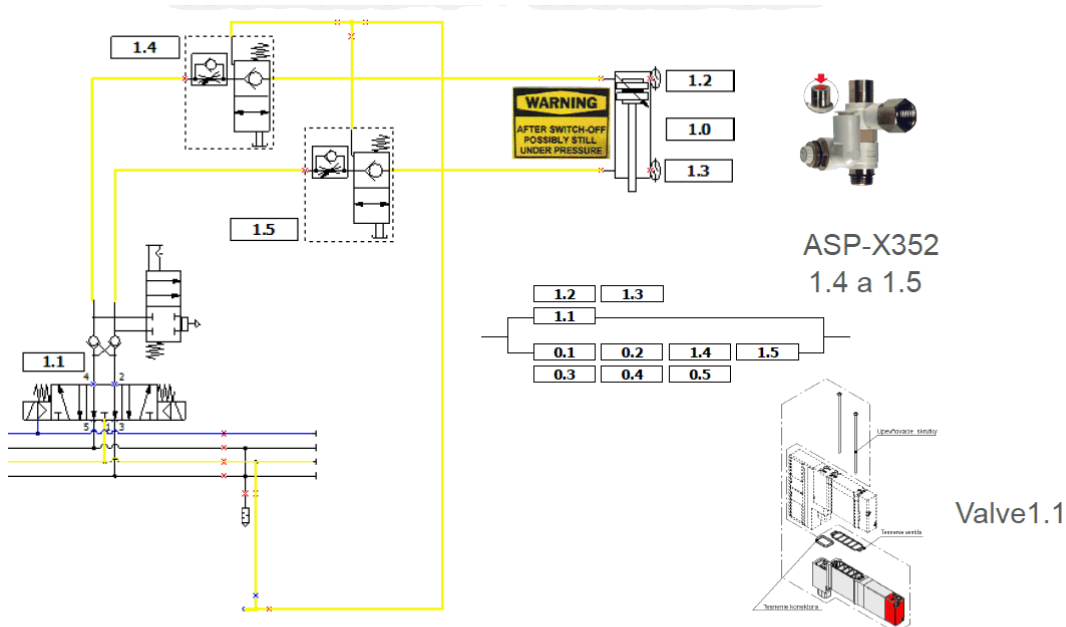
Javasoljuk, hogy az ITV egységet a mágnesszelep bemenő oldalára szerelje fel.
Ha a henger és a mágnesszelep közé telepíti, majd levegőellátás nélkül elektromos jelet ad, akkor a beépített mágnesszelepek működtetése hibát okozhatnak.

2. 5/3-as középhelyzetben zárt szelep esetén milyen termékekkel oldható meg a maradéknyomás leeresztés?

Az előadásban említett speciális ASP szérián túl a KE szériával mely kifejezetten erre készült. https://static.smc.eu/pdf/KE_EU.pdf

3. 5/3-as középhelyzetben nyitott szelepnél mivel oldható meg a redundáns kapcsolás?

Az SY szelepcsalád esetén használható közlap mely mindkét ágban vezérelt visszacsapó szelepekkel rendelkezik valamint az ASP* vezérelt fojtó-visszacsapó szelepcsaláddal.



4. A gépbeállítói üzemmód megegyezik a Gépbetanító üzemmóddal?

Igen, megegyezik.