

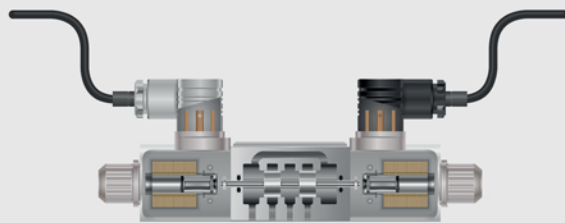
Cél: Annak biztosítása, hogy a folyadék megfelelő körülmények között érje el a végrehajtó elemeket.

Ellenőrzendő szelepparaméterek:

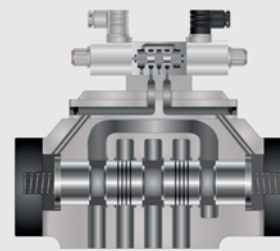
- Nyomás
- Áramlási irány
- Áramlási sebesség

## SZELEPTÍPUSOK MŰKÖDTETÉS SZERINT

Közvetlen működtetésű szelep



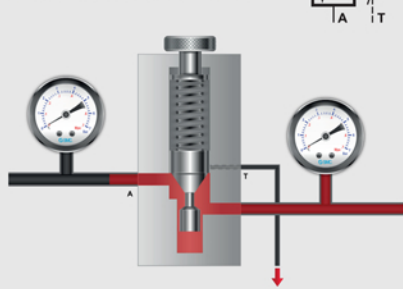
Elővezérelt szelep



## SZELEPTÍPUSOK FUNKCIÓ SZERINT

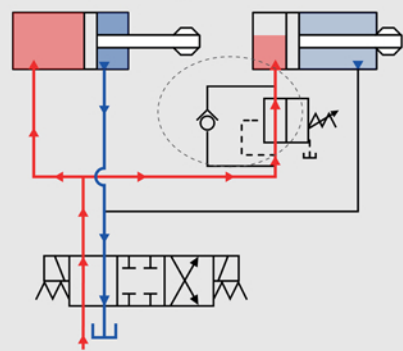
### Nyomásszelepek

Nyomáshatároló szelepek

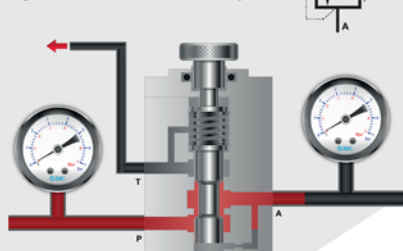


Sorrendszelepek

Hasonló a nyomáshatároló szelephez. A fő hidraulikus körben helyezkedik el, és a beállított nyomás elérésekor egy mellékágat hozzá vagy lekapcsol arról.

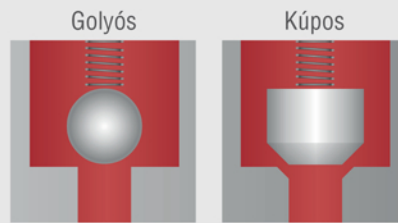


Nyomáscsökkentő szelepek

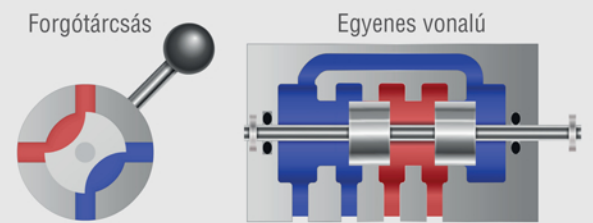


### Útszelepek

Ülékes szelepek

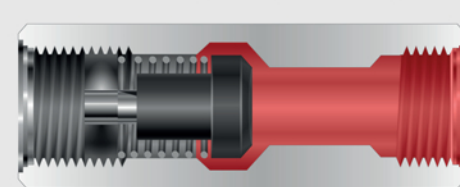


Tolattyús szelepek

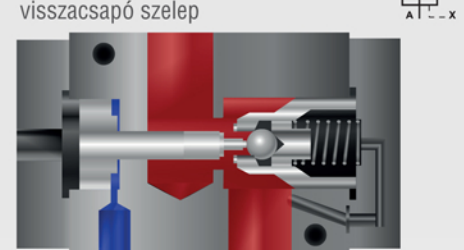


### Elzáró szelepek

Egyszerű visszacsapó szelep



Hidraulikusan vezérelt visszacsapó szelep



### Áramlásszelepek

Fojtó szelep



Membránszelep

