

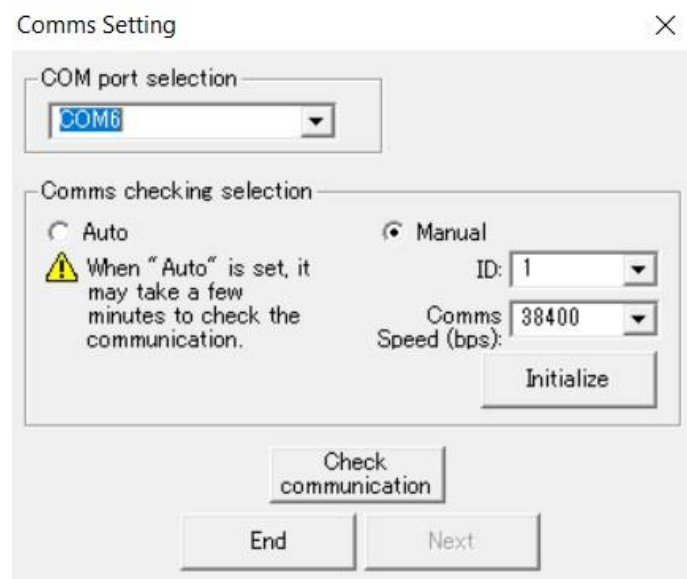


## Felparaméterezési kézikönyv Léptetőmotor vezérlő JXC#1 Sorozat



### 1 Az üres mozgásvezérlő felparaméterezése

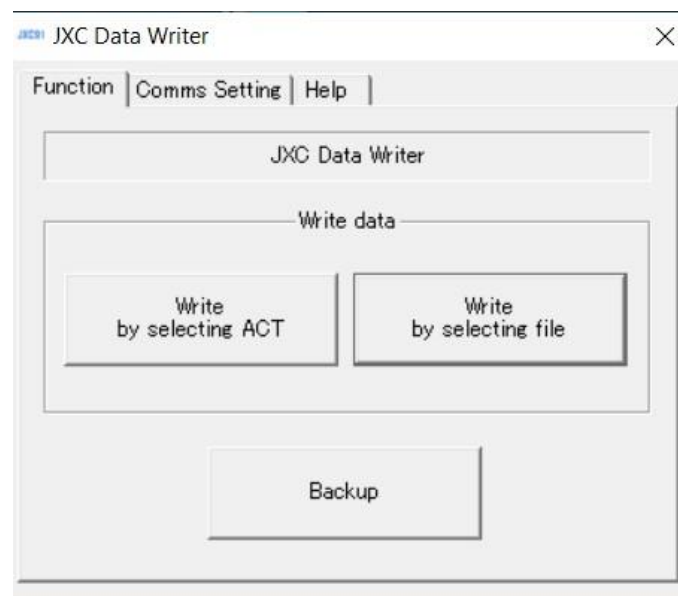
- [Töltse le a paraméterezéshez szükséges fájlt!](#) Csomagolja ki és telepítse fel.
- Rendszergazdaként indítsa el a jxc\_bcw.exe fájlt! (Nem minden esetben szükséges a rendszergazda módban történő indítás, azonban a perifériák eléréséhez szükség lehet a rendszergazda módra. Ha nem rendelkezik rendszergazdai jogosultsággal, és anélkül nem működik a szoftver, konzultáljon a helyi IT felelőssel.)
- Nyomja meg a Software License Agreement felugró ablakon az Agree gombot!
- Válassza ki a megfelelő portot a COM port selection ablakban! Ha nem tudja, mit kell választani, az eszközezőben megtalálja a port számát. Válassza ki az Auto rádiógombot, majd nyomja meg a Check Communication gombot a kommunikáció beállításához! Ha jó portot választott ki, a számítógép megkeresi a megfelelő kommunikációs paramétereket és üzenetben jelzi, ha a folyamat sikeres. Ha a folyamat nem sikeres, nem választott ki jó COM portot. Ebben az esetben kezdje előről!



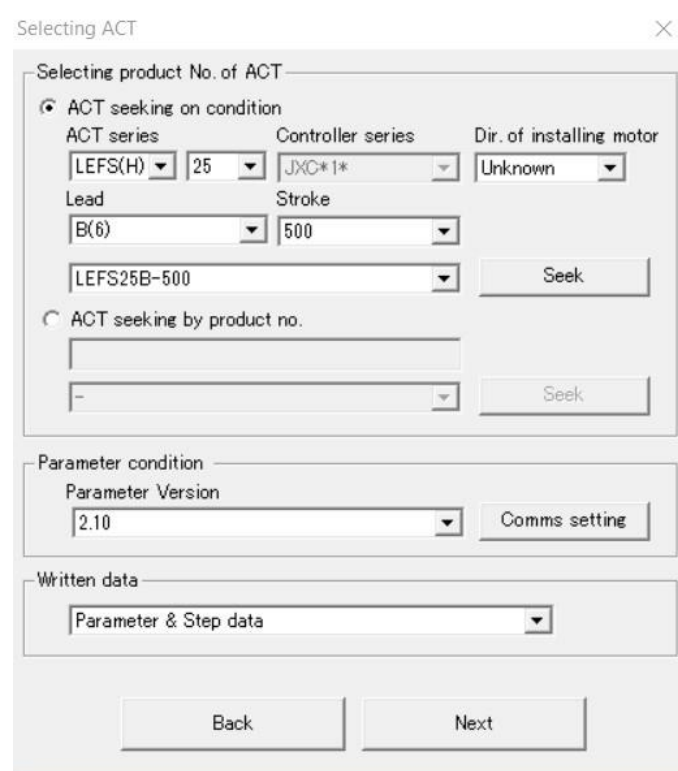
- Nyomja meg a NEXT gombot!

### 1 Az üres mozgásvezérlő felparaméterezése (folytatás)

- Felugrik a JXC Data Writer ablak. Nyomja meg a Write by selecting ACT gombot!



- A Selecting ACT felugró ablakban válassza ki a beavatkozó típusát! Ha valamely adatban nem biztos azt a részt hagyja ki! Miután minden adatot megadott, amelyben biztos volt, nyomja meg a Seek gombot, majd a legördülő kiválasztó listából válassza ki a pontos beavatkozó típust! Nyomja meg a Next gombot!

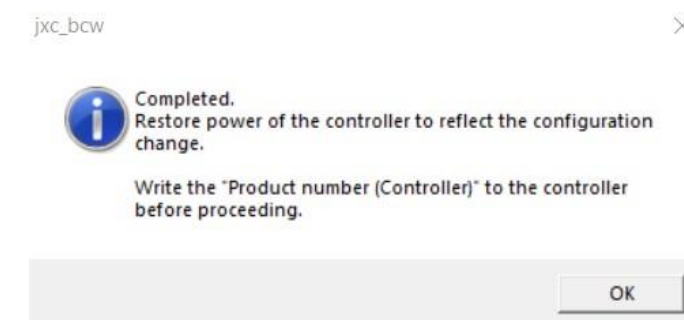


### 1 Az üres mozgásvezérlő felparaméterezése (folytatás)

- A felugró Check ablakban ellenőrizzük le az adatokat. Ha minden OK, nyomjuk meg a Write gombot!



- Várjuk meg, amíg a PC letölti az adatokat a mozgásvezérlőbe és vissza is ellenőrzi azokat. A művelet sikerességéről felugró ablak tájékoztat.



- Írja át a mozgásvezérlőn a típusjelzést!

### 3 Kapcsolat

Ausztria	(43) 2262 622800	Lettország	(371) 781 77 00
Belgium	(32) 3 355 1464	Litvánia	(370) 5 264 8126
Bulgária	(359) 2 974 4492	Hollandia	(31) 20 531 8888
Csehország	(420) 541 424 611	Norvégia	(47) 67 12 90 20
Dánia	(45) 7025 2900	Lengyelország	(48) 22 211 9600
Észtország	(372) 651 0370	Portugália	(351) 21 471 1880
Finnország	(358) 207 513513	Románia	(40) 21 320 5111
Franciaország	(33) 1 6476 1000	Szlovákia	(421) 2 444 56725
Németország	(49) 6103 4020	Szlovénia	(386) 73 885 412
Görögország	(30) 210 271 7265	Spanyolország	(34) 945 184 100
Magyarország	(36) 23 511 390	Svédország	(46) 8 603 1200
Írország	(353) 1 403 9000	Svájc	(41) 52 396 3131
Olaszország	(39) 02 92711	Nagy-Britannia	(44) 1908 563888

## SMC Corporation

URL: [http:// www.smcworld.com](http://www.smcworld.com) (Global) [http// www.smceu.com](http:// www.smceu.com) (Europe)  
A műszaki adatok előzetes értesítés nélkül változhatnak, az ebből adódó műszaki hibákért a gyártó felelősséget nem vállal.  
© 2020 SMC Corporation, minden jog fenntartva.