

Genera una salida desde 5 mm antes del final de la carrera. Reduce las emisiones de CO2 (consumo de aire) hasta en un 73%.

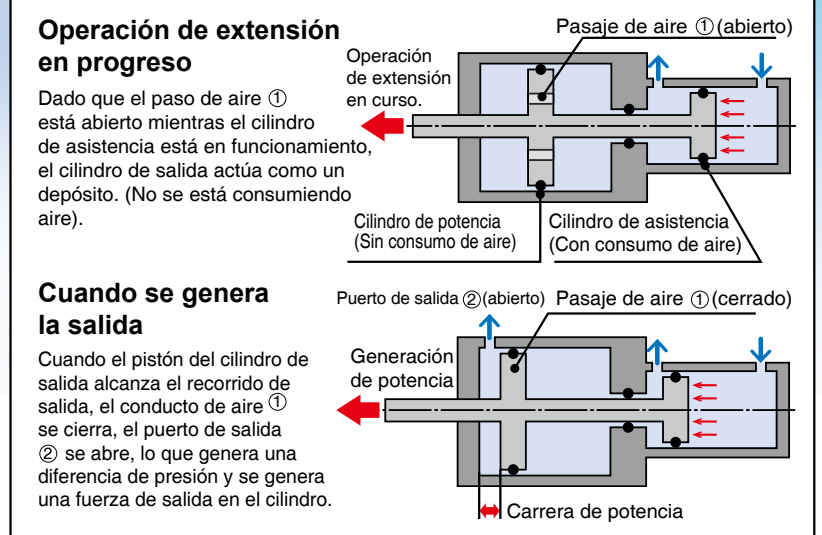
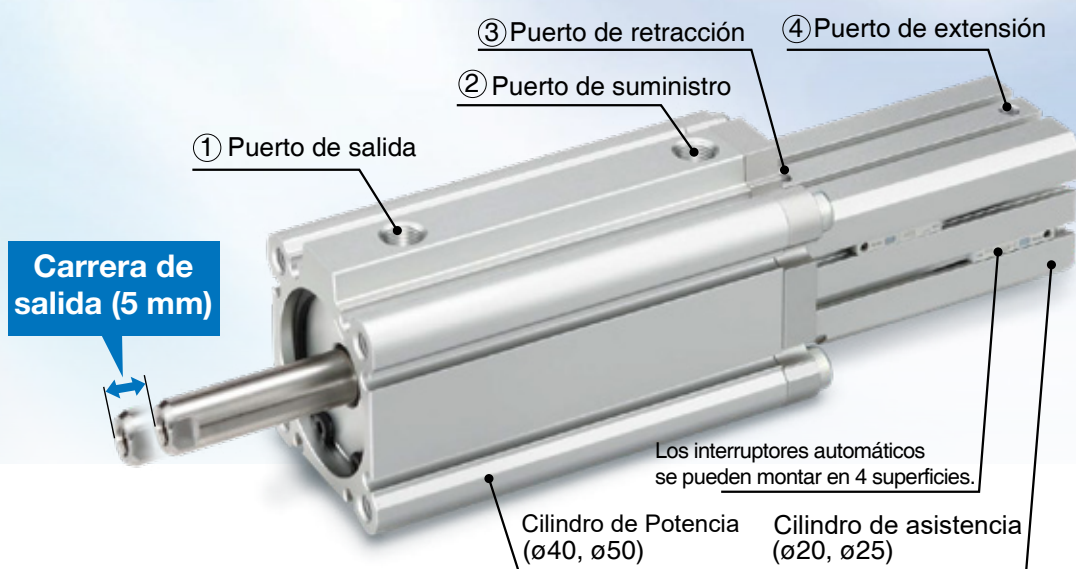
Cilindro de Potencia Final CDQ2A-X3260

Producto especializado



Questionario
Haga clic aquí para responder

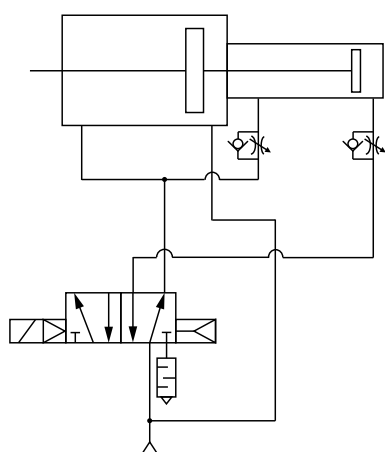
- La carrera de potencia inicia en los últimos 5mm del recorrido durante la extensión. (Sólo durante operación de extensión)



- Reduce las emisiones de CO2 (consumo de aire) hasta en un 73%, y Contribuye al ahorro de aire.

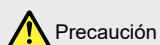
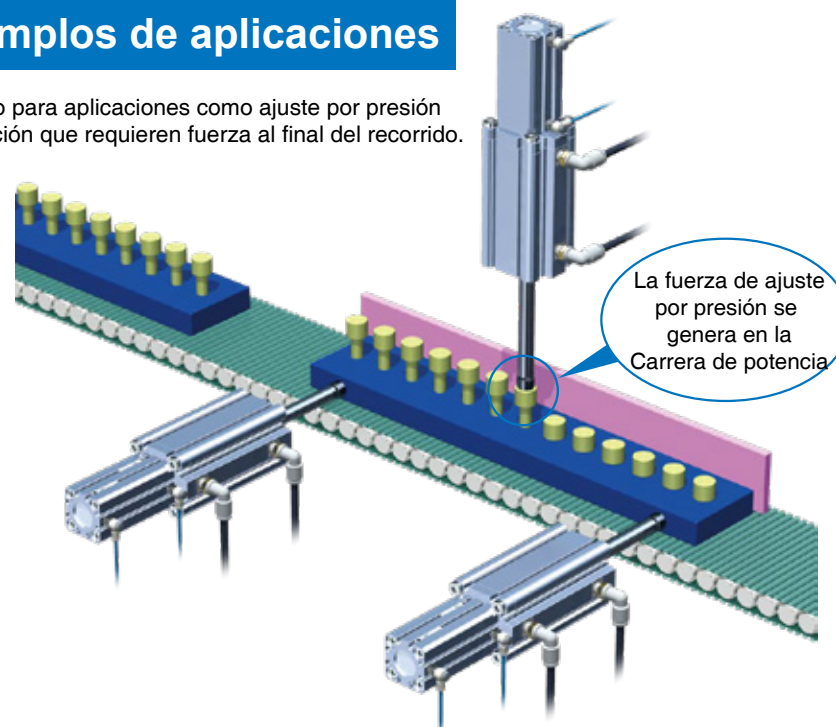
Se puede lograr un ahorro de energía utilizando el cilindro de asistencia para alcanzar la posición de carrera de salida. 3.6 L (ANR) → 1.0 L (ANR) Presión de suministro: 0.4 MPa, CQ2, ø50, carrera de 200 mm.

- Operación suave incluso cuando se genera la salida.
- Controlable por una válvula solenoide monoestable de la misma manera que un cilindro convencional.



Ejemplos de aplicaciones

Óptimo para aplicaciones como ajuste por presión y sujeción que requieren fuerza al final del recorrido.



Precaución La aplicación descrita es solo para referencia y no garantiza su rendimiento. Para su uso en diversas aplicaciones se recomienda realizar una evaluación exhaustiva y pruebas de validación para determinar su viabilidad en sus condiciones de uso específicas. Comuníquese con su representante local de ventas de SMC para obtener mayor información sobre precios individuales y disponibilidad de entrega.